

Projekt

z dnia 2 sierpnia 2021 r.

Zatwierdzony przez

**UCHWAŁA NR
RADY MIEJSKIEJ W POŁAŃCU**

z dnia 2021 r.

w sprawie wyrażenia zgody na sprzedaż niezabudowanych nieruchomości gruntowych położonych w Połańcu, oznaczonych jako działki nr: 6171/16, 6172/6, 6173/4, 6174/3 i 6175/5 o łącznej powierzchni 0,0562 ha oraz 6171/17, 6172/7, 6173/5 i 6174/4 o łącznej powierzchni 0,0302 ha, w drodze przetargu.

Na podstawie 18 ust.2 pkt.9 lit. a ustawy z dnia 8 marca 1990 roku o samorządzie gminnym (t.j. Dz.U. z 2021 r. poz. 1372), art.13 ust. 1 i art. 37 ust.1 ustawy z dnia 21 sierpnia 1997 roku o gospodarce nieruchomościami (t.j. Dz. U. z 2020 r. poz. 1990 ze zm.¹⁾) Rada Miejska w Połańcu

p o s t a n a w i a

§ 1. Wyrazić zgodę na dokonanie sprzedaży w drodze przetargu niezabudowanych nieruchomości gruntowych położonych w Połańcu, oznaczonych w ewidencji gruntów i budynków obrębu 01 Połaniec jako działki numer: 6171/16 o powierzchni 0,0177 ha, 6172/6 o powierzchni 0,0078 ha, 6173/4 o powierzchni 0,0226 ha, 6174/3 0,0064 ha i 6175/5 o powierzchni 0,0017 ha, o łącznej powierzchni 0,0562 ha oraz 6171/17 o powierzchni 0,0098 ha, 6172/7 o powierzchni 0,0050 ha, 6173/5 o powierzchni 0,0144 ha i 6174/4 o powierzchni 0,0010 ha, o łącznej powierzchni 0,0302 ha, uregulowanych w księdze wieczystej KW nr KI1A/00017424/ 6 prowadzonej w Sądzie Rejonowym w Staszowie.

§ 2. Wykonanie niniejszej uchwały powierza się Burmistrzowi Miasta i Gminy Połaniec.

§ 3. Uchwała wchodzi w życie z dniem podjęcia.

¹⁾Zmiany tekstu jednolitego wymienionej wyżej ustawy zostały ogłoszone w Dz.U. z 2019 r. poz. 2020, Dz.U. z 2021 r. poz.11, poz. 234, poz.815.

U z a s a d n i e

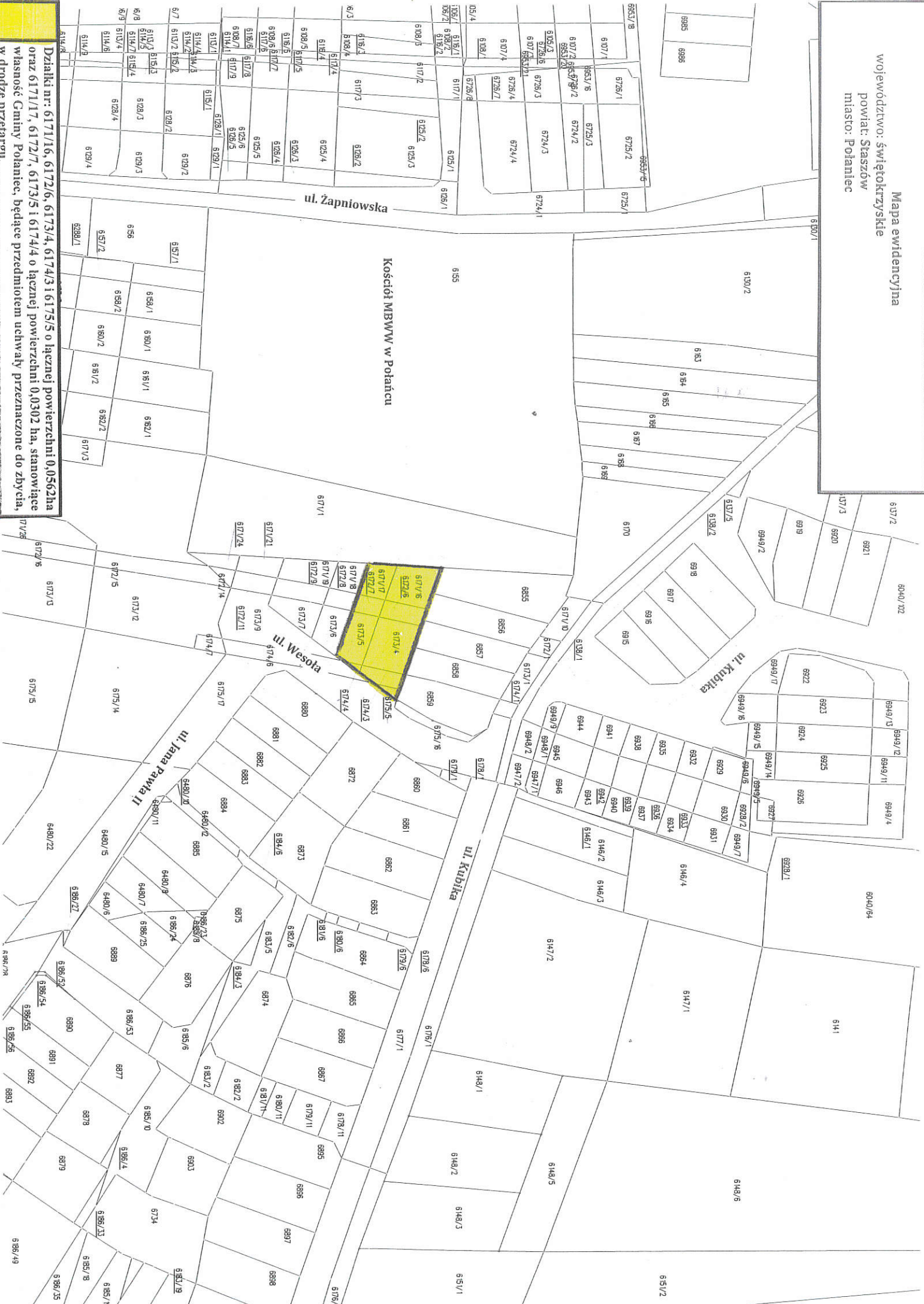
do uchwały Nr Rady Miejskiej w Połańcu z dnia 2021 r.

w sprawie wyrażenia zgody na sprzedaż niezabudowanych nieruchomości gruntowych położonych w Połańcu, oznaczonych jako działki nr: 6171/16, 6172/6, 6173/4, 6174/3 i 6175/5 o łącznej powierzchni 0,0562 ha oraz 6171/17, 6172/7, 6173/5 i 6174/4 o łącznej powierzchni 0,0302 ha, w drodze przetargu.

Gmina Połaniec jest właścicielem niezabudowanych nieruchomości gruntowych położonych w Połańcu, oznaczonych w ewidencji gruntów i budynków obrębu 01 Połaniec jako działki nr 6171/16 o powierzchni 0,0177 ha, 6172/6 o powierzchni 0,0078 ha, 6173/4 o powierzchni 0,0226 ha, 6174/3 0,0064 ha i 6175/5 o powierzchni 0,0017 ha, o łącznej powierzchni 0,0562 ha oraz 6171/17 o powierzchni 0,0098 ha, , 6172/7 o powierzchni 0,0050 ha, 6173/5 o powierzchni 0,0144 ha i 6174/4 o powierzchni 0,0010 ha, o łącznej powierzchni 0,0302 ha, uregulowane w księdze wieczystej KW nr KIIA/00017424/6, prowadzonej w Sądzie Rejonowym w Staszowie, IV Wydział Ksiąg Wieczystych.

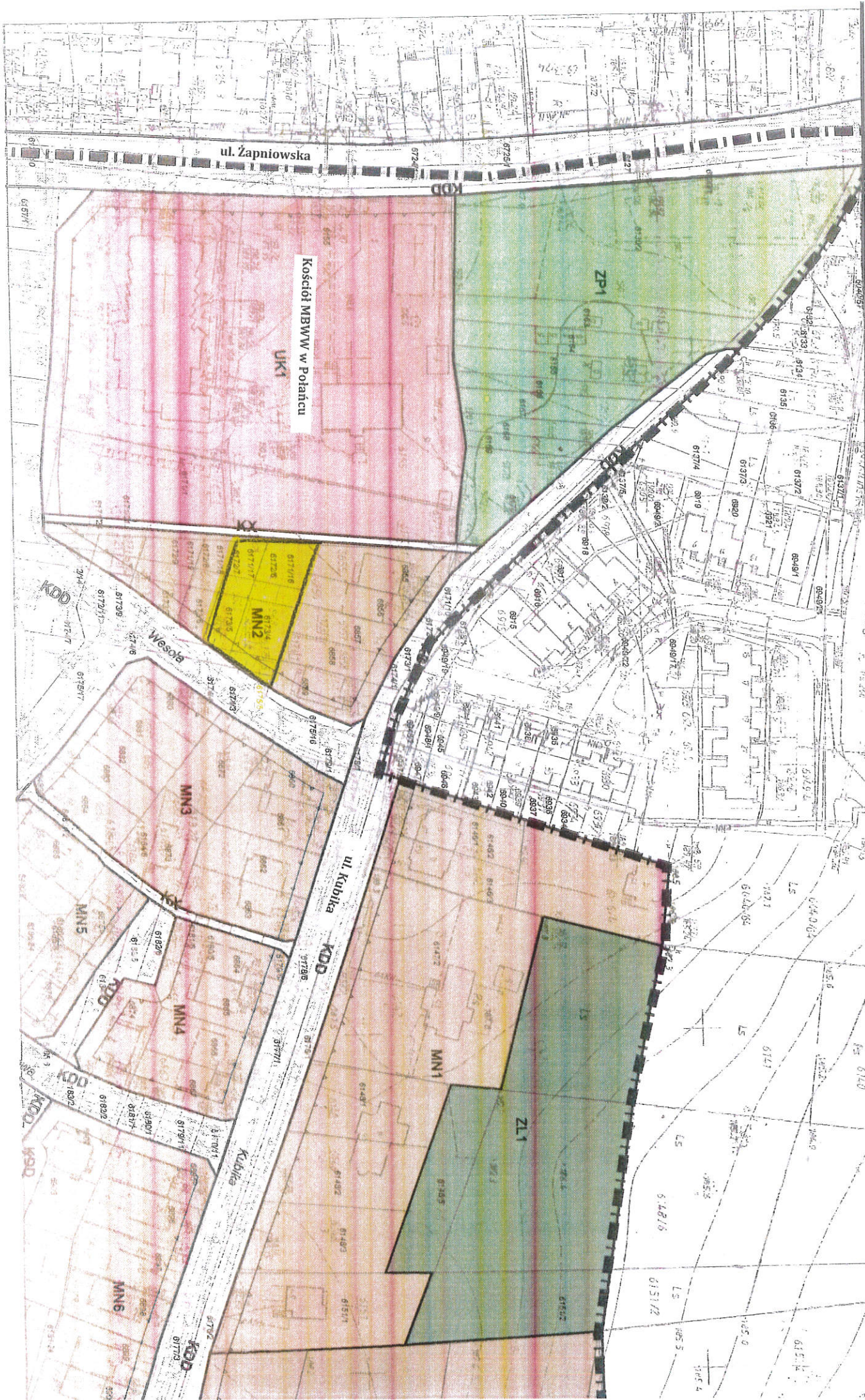
Dla terenu, na którym położona jest przedmiotowa nieruchomość jest obowiązujący miejscowy plan zagospodarowania przestrzennego osiedla Południe w Połańcu, zgodnie z którym nieruchomość ta położona jest na terenie zabudowy mieszkaniowej jednorodzinnej.

Mając na uwadze fakt, iż przedmiotowa nieruchomość jest zbędna dla celów publicznych realizowanych przez Miasto i Gminę Połaniec, Rada Miejska w Połańcu postanowiła jak w § 1 uzasadnianej uchwały.



Działki nr: 6171/16, 6172/6, 6173/4, 6174/3 i 6175/5 o łącznej powierzchni 0,0562ha oraz 6171/17, 6172/7, 6173/5 i 6174/4 o łącznej powierzchni 0,0302 ha, stanowiące własność Gminy Połaniec, będące przedmiotem uchwały przeznaczone do zbycia, w drodze przetargu.

Odbitka części Miejscowego Planu Zagospodarowania Przestrzennego osiedla Południe w Polancu, uchwalonego uchwałą Nr IV/5/10 Rady Miejskiej w Polancu z dnia 28 grudnia 2010 roku wraz ze zmianami



Działki nr: 6171/16, 6172/6, 6173/4, 6174/3 i 6175/5 o łącznej powierzchni 0,0562 ha oraz 6171/17, 6172/7, 6173/5 i 6174/4 o łącznej powierzchni 0,0302 ha, stanowiące własność Gminy Polaniec, będące przedmiotem uchwały przeznaczające do zbycia, w drodze przetargu.

województwo: świętokrzyskie
powiat: Staszów
miasto: Połaniec

Ortofotomapa



ul. Żapniowska

Kościół MBWW w Połaniecu

ul. Kubińska

ul. Kubińska

ul. Wesota

ul. Jana Pawła II 20/5

Działki nr: 6171/16, 6172/6, 6173/4, 6174/3 i 6175/5 o łącznej powierzchni 0,0562 ha oraz 6171/17, 6172/7, 6173/5 i 6174/4 o łącznej powierzchni 0,0302 ha, stanowiące własność Gminy Połaniec, będące przedmiotem uchwały przeznaczane do zbycia, w drodze przetargu.