

Projekt

z dnia 27 stycznia 2022 r.

Zatwierdzony przez

**UCHWAŁA NR
RADY MIEJSKIEJ W POŁAŃCU**

z dnia 2022 r.

w sprawie zaliczenia dróg do kategorii dróg gminnych oraz ustalenia ich przebiegu

Na podstawie art. 18 ust. 2 pkt 15 ustawy z dnia 8 marca 1990r. o samorządzie gminnym (t.j. Dz. U. z 2021r. poz.1372¹⁾) oraz art. 7 ust. 2 ustawy z dnia 21 marca 1985r. o drogach publicznych (t.j. Dz. U. z 2021r. poz. 1376²⁾) po zasięgnięciu opinii Zarządu Powiatu w Staszowie, Rada Miejska w Połańcu uchwała, co następuje:

§ 1. Zalicza się do kategorii dróg gminnych, drogi o znaczeniu lokalnym niezaliczone do innych kategorii stanowiące uzupełnienie sieci dróg służących miejscowym potrzebom zgodnie z załącznikami nr 1 (tabela z wykazem działek i opisem biegu drogi) i nr 2 (mapa z lokalizacją) do niniejszej uchwały.

§ 2. Szczegółowe położenie i przebieg dróg, wymienionych w § 1 zawiera załącznik nr 1 (tabela z wykazem działek i opisem biegu drogi) do niniejszej uchwały.

§ 3. Wykonanie uchwały powierza się Burmistrzowi Miasta i Gminy Połaniec.

§ 4. Uchwała wchodzi w życie po upływie 14 dni od dnia ogłoszenia w Dzienniku Urzędowym Województwa Świętokrzyskiego.

¹⁾Zmiana tekstu jednolitego wymienionej ustawy została ogłoszona w Dz. U. z 2021 r.poz. 1834

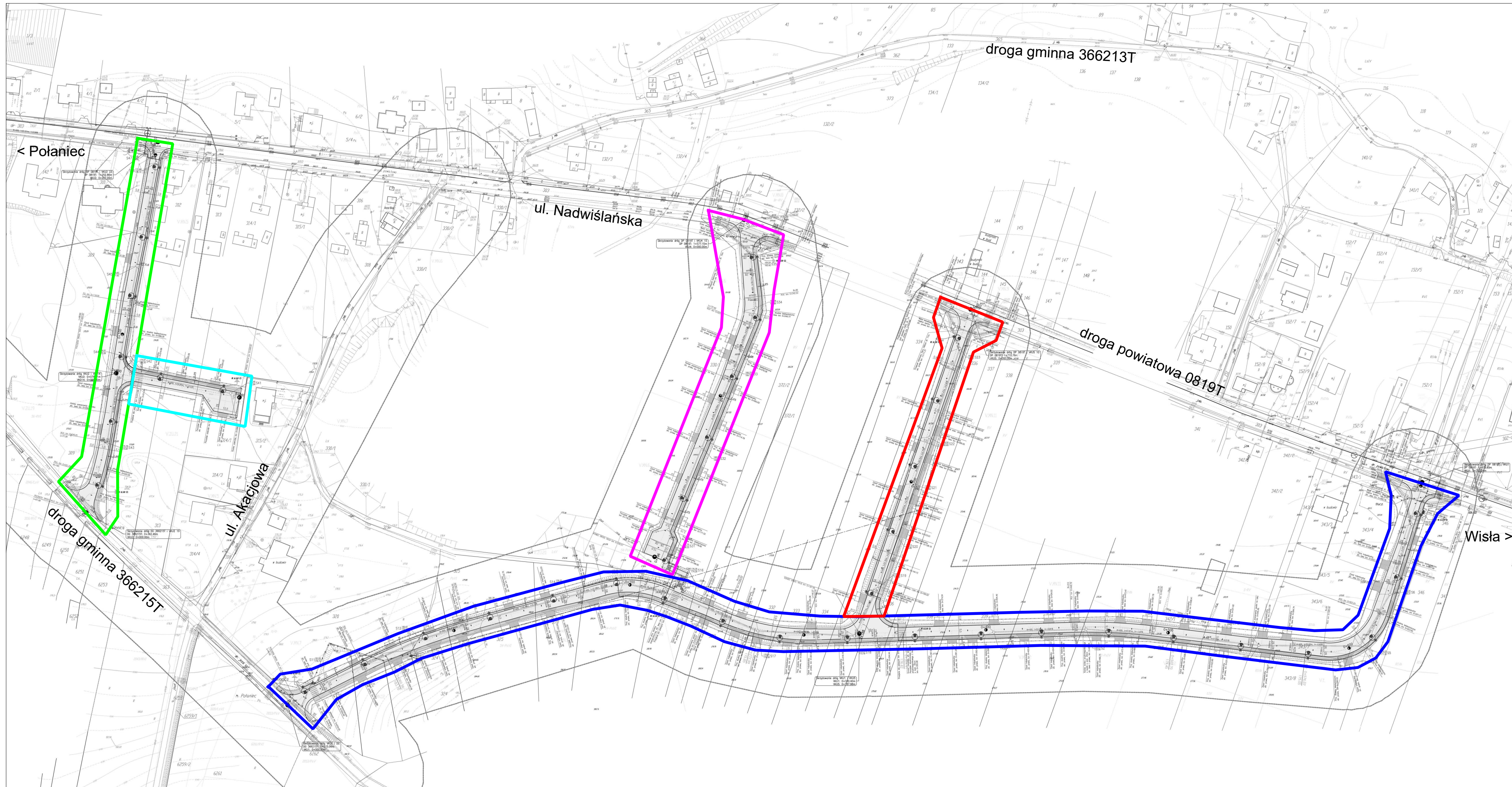
²⁾Zmiana tekstu jednolitego wymienionej ustawy została ogłoszona w Dz. U. z 2021 r. poz. 1595.

Załącznik Nr 1 do uchwały Nr

Rady Miejskiej w Połancu

z dnia.....2022 r.

Lp.	Gmina	Powiat	Proponowany numer drogi	Dz. nr ewid.	Przebieg drogi	Długość
1.	Połaniec	staszowski	366270T	320/3, 320/2, 321/2, 322/2, 323/1, 324/2, 325/2, 382/2, 326/1, 327/1, 328/2, 329/2, 331/2, 332/2, 333/2, 334/3, 335/2, 336/2, 337/3, 338/2, 339/2, 340/2, 341/2, 342/4, 342/4, 342/7, 343/7, 343/10, 343/11, 344/1, 345/1 i 346/1	Od drogi gminnej nr 366215T do drogi powiatowej nr 0819T	702m
2.	Połaniec	staszowski	366271T	309/1, 309/3, 311 i 312/2	Od drogi gminnej nr 366215T - do drogi powiatowej nr 0819T	207m
3.	Połaniec	staszowski	366272T	330/4	Od drogi powiatowej nr 0819T kończy się placem do nawracania	195m
4.	Połaniec	staszowski	366273T	334/1, 335/2, 336/2 i 337/1	Od drogi powiatowej nr 0819T kończy się na dr VKU1	188m
5.	Połaniec	staszowski	366274T	312/2, 313/2 i 314/6	Od nowej drogi VKU2 kończy się ślepo placem do nawracania	68m



- droga 366270T (702mb)
- droga 366271T (207 mb)
- droga 366272T (195 mb)
- droga 366273T (188 mb)
- droga 366274T (68 mb)

UZASADNIENIE

Do Uchwały
Rady Miejskiej w Połańcu
z dnia 2022 roku

**w sprawie zaliczenia dróg do kategorii dróg gminnych
oraz ustalenia ich przebiegu**

Na podstawie art. 7 ust. 2 ustawy z dnia 21 marca 1985 roku o drogach publicznych zaliczenie drogi do kategorii dróg gminnych następuje w drodze uchwały rady gminy po zasięgnięciu opinii właściwego zarządu powiatu. Do kategorii dróg gminnych zalicza się drogi o znaczeniu lokalnym, nie zaliczone do innych kategorii, stanowiące uzupełnienie sieci dróg służących miejscowym potrzebom. Ustalenie przebiegu nowopowstałych dróg do kategorii dróg gminnych uzupełnia oraz porządkuje układ dróg w gminie. Nowopowstałe drogi zostały dofinansowane z rządowego Funduszu Dróg Samorządowych i zgodnie z art. 30 ust. 1 ustawy z dnia 23 października 2018r. o Funduszach Dróg Samorządowych (Dz. U. z 2020 r. poz. 1430 ze zm.) należy w terminie do 12 miesięcy od rozliczenia dofinansowania zaliczyć nowopowstałe drogi do odpowiedniej kategorii.