

Projekt

z dnia 9 marca 2022 r.

Zatwierdzony przez

**UCHWAŁA NR
RADY MIEJSKIEJ W POŁAŃCU**

z dnia 2022 r.

**w sprawie wyrażenia zgody na użyczenie na rzecz Ochotniczej Straży Pożarnej
w Zdzieciach Starych części nieruchomości zabudowanej w miejscowości Zdzieci Stare gm. Połaniec
oznaczonej w ewidencji gruntów jako działka nr 447/1 o powierzchni 0,81 ha, na czas nieokreślony**

Na podstawie art. 18 ust. 2 pkt. 9 lit. a ustawy z dnia 8 marca 1990r. o samorządzie gminnym (j.t. Dz. U. z 2021 r. poz. 1372 z późniejszymi zmianami)¹⁾, art. 6 pkt. 2, ustawy z dnia 21 sierpnia 1997 roku o gospodarce nieruchomościami (j.t. Dz. U. 2021 r. poz. 1899 z późniejszymi zmianami)²⁾ oraz 10 ust. 1 pkt. 1 ustawy z dnia 17 grudnia 2021 roku o ochotniczych strażach pożarnych (Dz.U. z 2021 poz. 2490) Rada Miejska w Połaniu

postanawia

§ 1. Wyrazić zgodę na użyczenie na rzecz Ochotniczej Straży Pożarnej w Zdzieciach Starych części nieruchomości zabudowanej budynkiem remizy Ochotniczej Straży Pożarnej, stanowiącej własność Gminy Połaniec w miejscowości Zdzieci Stare gm. Połaniec oznaczonej w ewidencji gruntów obrębu 0015 Zdzieci jako działka nr 447/1 o powierzchni 0,81 ha, na czas nieokreślony.

§ 2. Wykonanie niniejszej uchwały powierza się Burmistrzowi Miasta i Gminy Połaniec.

§ 3. Uchwała wchodzi w życie z dniem podjęcia.

¹⁾Zmiany tekstu jednolitego wymienionej ustawy zostały ogłoszone w Dz.U. z 2021 r. poz. 1834

²⁾Zmiany tekstu jednolitego wymienionej wyżej ustawy zostały ogłoszone w Dz.U. z 2021 r. poz. 1834

U Z A S A D N I E N I E
do Uchwały NrRady Miejskiej w Połańcu
z dnia marca 2022 roku

**w sprawie wyrażenia zgody na użyczenie na rzecz Ochotniczej Straży Pożarnej
w Zdzieciach Starych części nieruchomości zabudowanej w miejscowości Zdzieci Stare
gm. Połaniec oznaczonej w ewidencji gruntów jako działka nr 447/1 o powierzchni 0,81
ha, na czas nieokreślony**

Gmina Połaniec jest właścicielem nieruchomości gruntowej położonej w Zdzieciach Starych, gmina Połaniec, oznaczonej w ewidencji gruntów obrębu 0015 Zdzieci, jako działka numer 447/1 o pow. 0,81 ha, dla której w Sądzie Rejonowym w Staszowie prowadzona jest księga wieczysta KW K11A/00038865/2.

W dniu 23 lutego 2022 roku, Gmina Połaniec zawarła umowę w ramach której powierzyła realizację zadania własnego w zakresie ochrony przeciwpożarowej OSP Zdzieci Stare. Jednym z obowiązków umownych wynikającym z art. 10 ustawy o ochotniczych strażach pożarnych jest zapewnienie obiektów i terenów. Zarząd Ochotniczej Straży Pożarnej w Zdzieciach Starych zwrócił się z prośbą o użyczenie na czas nieokreślony nieruchomości gruntowej o numerze ewidencyjnym 447/1 w Zdzieciach Starych na cele statutowe.

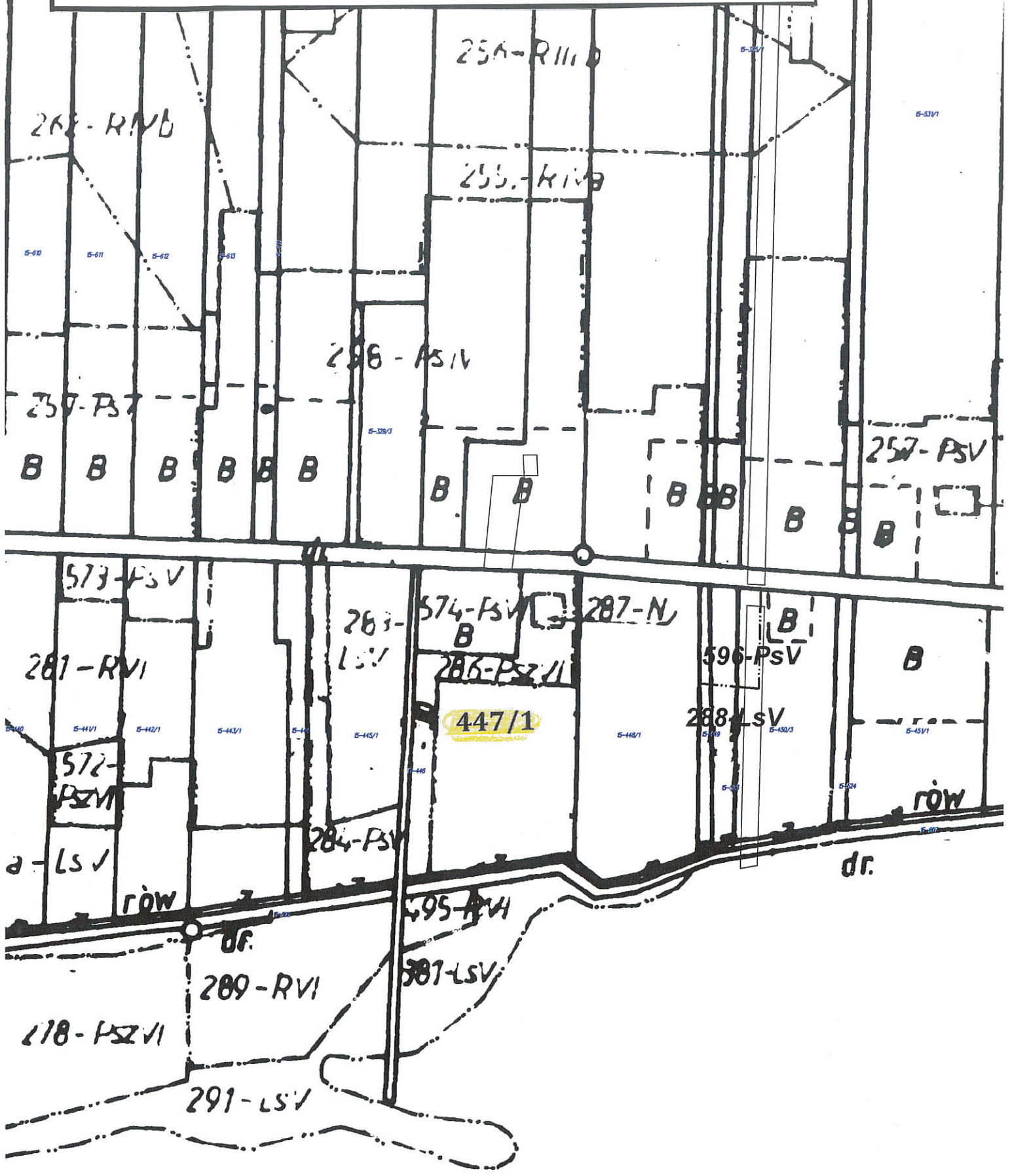
Prowadzona działalność przez Ochotniczą Straż Pożarną w Zdzieciach Starych ma charakter ciągły i wymaga odpowiednio długiego czasu dysponowania nieruchomością. Mając na względzie prośbę OSP w Zdzieciach Starych, proponuje się oddanie nieruchomości gruntowej w użyczenie na czas nieokreślony z możliwością 6-miesięcznego okresu wypowiedzenia celem rozwiązania umowy – stosownie do umowy z dnia 23 lutego 2022 roku oraz obowiązku zapewnienia terenów dla Ochotniczych Straży Pożarnych.

Proponowany termin zawarcia umowy na czas nieokreślony, przekracza termin dłuższy niż 3 lata, zgodnie z art.18 ust.2 pkt 9 lit. a ustawy o samorządzie gminnym wymagane jest podjęcie w tej sprawie niniejszej uchwały.

W związku z powyższym Rada Miejska w Połańcu postanowiła jak w §1 uzasadnianej uchwały.

Mapa ewidencyjna
województwo: świętokrzyskie
powiat: Staszów
jednostka ewidencyjna : 262120_5 Połaniec -obszar wiejski
obręb: 0015 Zdzieci

252 - R11



447/1

rów

dr.

rów

dr.

289-RVI

287-LSV

278-PSV

291-LSV

295-PSV

288-LSV

296-PSV

287-N

283-LSV

286-PSV

283-LSV

284-PSV

281-RVI

273-PSV

259-PSV

258-PSV

255-RVI

254-RVI

252-RVI

257-PSV

252-RVI

Ortofotomapa

województwo: świętokrzyskie

powiat: Staszów

jednostka ewidencyjna : 262120_5 Połaniec -obszar wiejski

obręb: 0015 Zdzieci

