

Projekt

z dnia 16 maja 2022 r.

Zatwierdzony przez

**UCHWAŁA NR
RADY MIEJSKIEJ W POŁAŃCU**

z dnia 2022 r.

**w sprawie wyrażenia zgody na sprzedaż w drodze przetargu działki numer 358/2
o powierzchni 0,1504 ha położonej w Brzozowej gmina Połaniec**

Na podstawie art. 18 ust. 2 pkt 15 ustawy z dnia 8 marca 1990 roku o samorządzie gminnym (j.t. Dz.U. z 2022 poz. 559), oraz art. 13 ust. 1, art. 37 ust. 1 ustawy z dnia 21 sierpnia 1997 roku o gospodarce nieruchomościami (j.t. Dz. U. z 2021 r poz. 1899 ze zm.)¹⁾Rada Miejska Połaniec

postanawia

§ 1. Wyrazić zgodę na dokonanie sprzedaży w drodze przetargu niezabudowanej nieruchomości gruntowej, stanowiącej własność Gminy Połaniec, oznaczonej w ewidencji gruntów obrębem 0001 Brzozowa gmina Połaniec jako działka numer 358/2 o powierzchni 0,1504 ha.

§ 2. Wykonanie niniejszej uchwały powierza się Burmistrzowi Miasta i Gminy Połaniec.

§ 3. Uchwała wchodzi w życie z dniem podjęcia.

¹⁾ 1 Zmiany tekstu jednolitego wymienionego wyżej ustawy zostały ogłoszone w Dz.U z 2021 r poz. 815

U z a s a d n i e n i e

**do uchwały Nr Rady Miejskiej w Połańcu
z dnia 2022 roku**

w sprawie wyrażenia zgody na sprzedaż w drodze przetargu działki numer 358/2 o powierzchni 0,1504 ha położonej w Brzozowej gmina Połaniec

Gmina Połaniec jest właścicielem niezabudowanej nieruchomości gruntowej, położonej w miejscowości Brzozowa gmina Połaniec, oznaczonej w ewidencji gruntów obrębu 0001 Brzozowa jako działka nr 358 o powierzchni 0,15 ha, dla której w Sądzie Rejonowym w Staszowie prowadzona jest księga wieczysta KI1A/00033279/2. Z przedmiotowej działki została wydzielona działka nr 358/2 o powierzchni 0,1504 ha.

Zgodnie z Miejscowym Planem Zagospodarowania Przestrzennego obszarów wsi: Brzozowa, Luszyca, Łęg, Tursko Małe, Tursko Małe Kolonia i Zawada w gminie Połaniec, uchwalonym uchwałą Nr LI/299/10 Rady Miejskiej w Połańcu z dnia 22 kwietnia 2010 roku działka nr 358/2 o powierzchni 0,1504 ha znajduje się na terenach proponowanych do zalesienia - symbol w planie ZL-1 w części na terenach lasów i zadrzewień -symbol w planie ZL.

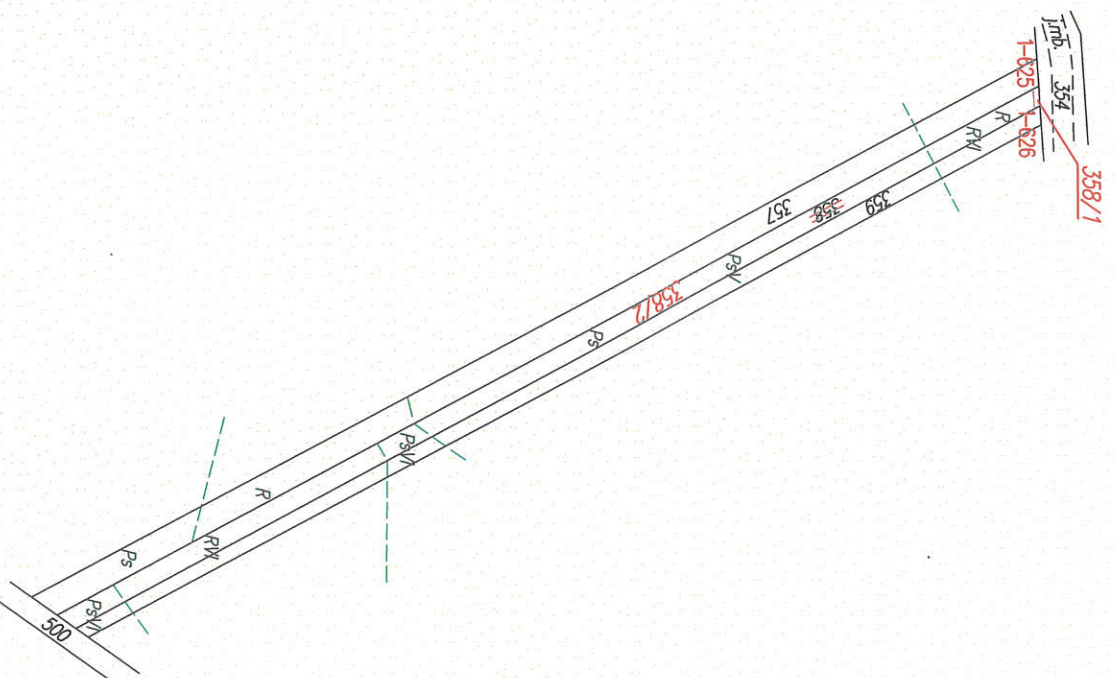
Mając na względzie fakt, iż powyższa działka jest zbędna dla potrzeb Miasta i Gminy Połaniec, Rada Miejska w Połańcu postanowiła jak w § 1 uzasadnianej uchwały.

WYKAZ SYNCHRONIZACYJNY			
STAN DOTYCHCZASOWY		STAN NOWY	
Numer Obrębu	Nr-KW	Numer Działki	Pole Powierzchni
01	KIA/00033279/2	358	0,15
		358	0,1512

WYKAZ ZMIAN GRUNTOWYCH					
STAN DOTYCHCZASOWY			STAN PO PODZIALE		
Numer Obrębu	Numer Działki	Pole powierzchni	Numer Działki	Pole powierzchni	Pole powierzchni
1	130	358	R	R	0,0585
			Ps	Ps	0,0775
			Ps	Ps	0,0152
Razem stan dotychczasowy:					0,1512
			Razem stan nowy:		
					0,1512

Uwaga:
Nowoprojektowane granice i numery działek naniesiono na mapie kolorem czerwonym.
Zmiana powierzchni wynika z dokładnego jej rozliczenia do 1 m².

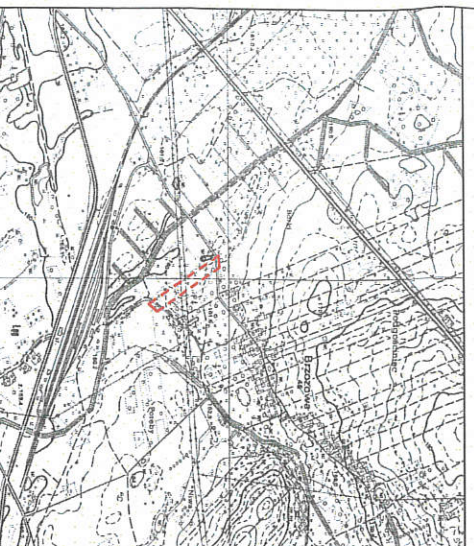
Pozwadoza się, że niniejszy dokument został opracowany w wyniku prac, których rezultaty zawiera operat techniczny wpisany do ewidencji materiałów geodezyjnych: zasób geodezyjny i kartograficzny		
Nazwa organu prowadzącego państwowy zasób geodezyjny i kartograficzny	STAROSTA STASZOWSKI	
Identyfikator ewidencyjny operatu technicznego	P.2612, 2022.500	
Data przyjęcia operatu technicznego do zasobu	21-04-2022	
Imię, nazwisko i podpis osoby reprezentującej organ	<p>Z up. STAROSTY Naczelnik Wydziału Geodezji i Ewidencji</p> <p><i>Elżbieta Weryńska</i> Elżbieta Weryńska GEODETA POWIATOWY</p>	



Niniejszy projekt podziału nieruchomości został zatwierdzony decyzją Burmistrza Miasta i Gminy Polanec, z dnia 20.10.2022 nr 51.0291.1.1.2022.G41 stosownie do ustawy z dnia 21.08.1997r. o gospodarce nieruchomościami (t.j. Dz. U. z 2021, poz. 1835 z póź. zm) i Rozporządzenie Rady Ministrów z dnia 7.12.2004r. w sprawie sposobu i trybu dokonywania podziałów nieruchomości Dz. U. Nr 268 poz 2663/

Z up. Burmistrza
mgr Agnieszka Pasek
Kierownik Referatu Miętnia Komunalnego

Szkic orientacji



Woj. świętokrzyskie
Powiat: staszowski
Gmina: Polanec 261205_5
Obręb: Brzozowa 261205_5.0001
Obiekt: dz. nr 358
Mapa ewidencyjna: Ark nr 1
ZPG: G.6642.V.292.2022
KW: KIA/00033279/2

MAPA Z PROJEKTEM PODZIAKU NIERUCHOMOŚCI
Skala 1 : 2000

Wykazane na niniejszej mapie granice nieruchomości podlegające podziałowi są zgodne z danymi ewidencyjnymi.
Niniejszy projekt podziału opracowano zgodnie z postanowieniem Burmistrza Miasta i Gminy Polanec zndk: GOS.6724.5.2022.UA

Mapę wykonał:

Data: 11.04.2022 r.

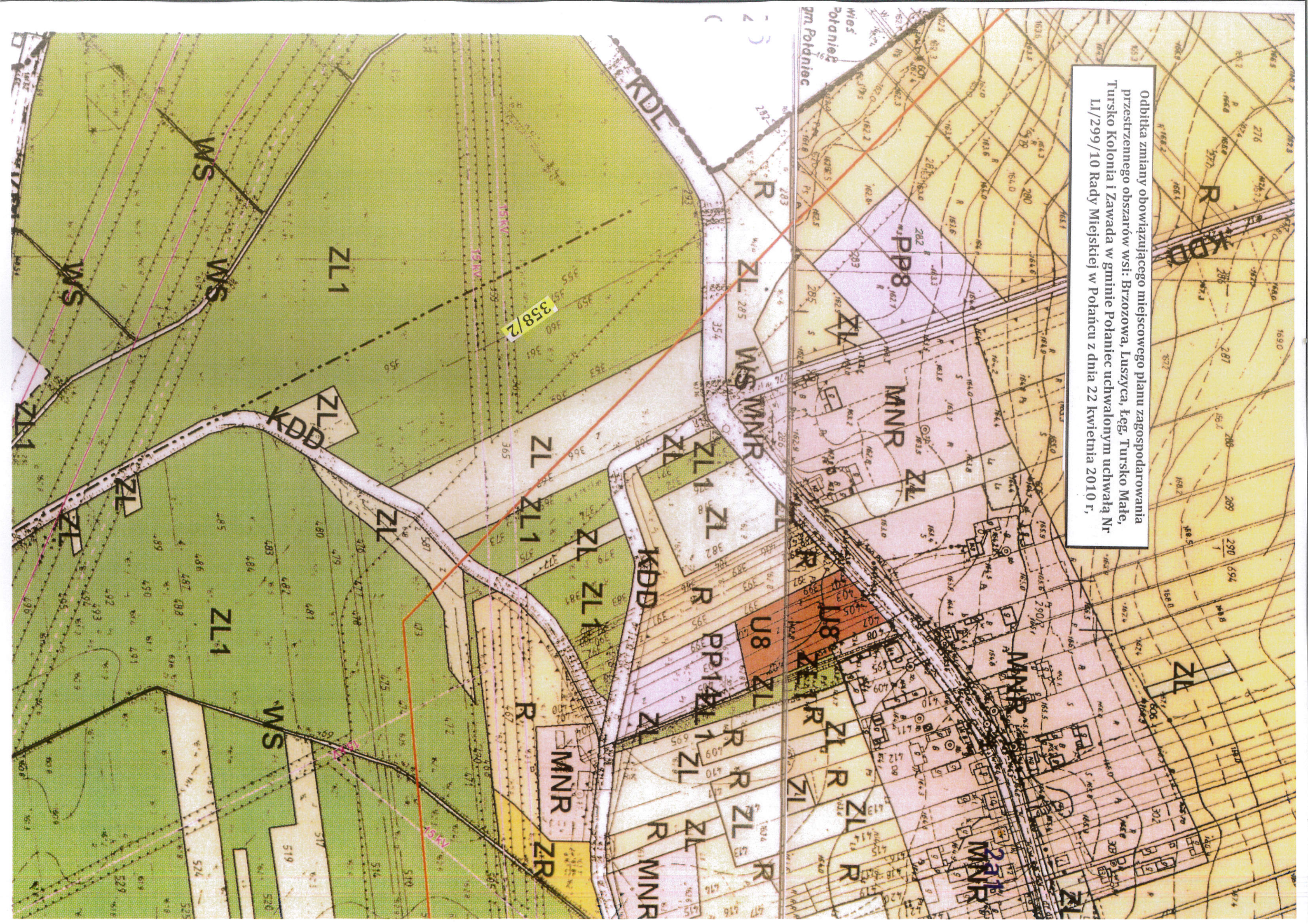
MERIDIAN USŁUGI GEODEZYJNE
Maciej Sochacki
28-200 Staszów ul. Krakowska 14
tel. 693-529-874 NIP 866-157-51-53
e-mail: meridian.maciej@gmail.com

GEODETA GEODETA UPRAWNIONY
Marian Sochacki
Świadczenie nr 16455

Mapa ewidencyjna
województwo: świętokrzyskie
powiat: Staszów
jednostka ewidencyjna : 262120_5 Polaniec -obszar wiejski
obręb: Brzozowa



Odbitka zmiany obowiązującego miejscowego planu zagospodarowania
przestrzennego obszarów wsi: Brzozowa, Luszyca, Łęg, Tursko Małe,
Tursko Kolonia i Zawada w gminie Połaniec uchwalonym uchwałą Nr
LI/299/10 Rady Miejskiej w Połaniecu z dnia 22 kwietnia 2010 r,



Ortofotomapa

województwo: świętokrzyskie

powiat: Staszów

jednostka ewidencyjna : 262120_5 Połaniec -obszar wiejski

obręb: Brzozowa

