

Projekt

z dnia 16 maja 2022 r.

Zatwierdzony przez

**UCHWAŁA NR
RADY MIEJSKIEJ W POŁAŃCU**

z dnia 2022 r.

w sprawie zamiany nieruchomości gruntowych położonych w Brzozowej gminie Połaniec

Na podstawie 18 ust.2 pkt.9 lit. a ustawy z dnia 8 marca 1990 roku o samorządzie gminnym (j.t. Dz. U. z 2022 r. poz. 559), art. 13 ust.1, art. 15 ust. 1 i art. 20 pkt 2 ustawy z dnia 21 sierpnia 1997 roku o gospodarce nieruchomościami (j.t. Dz. U. z 2021 r., poz. 1899)¹⁾Rada Miejska w Połańcu

postanawia:

§ 1. Wyrazić zgodę na dokonanie zamiany nieruchomości gruntowej położonej w Brzozowej gminie Połaniec, stanowiącej własność Gminy Połaniec, oznaczonej w ewidencji gruntów jako działka nr 443/2 o powierzchni 0,29 ha, na nieruchomość gruntową również położoną w Brzozowej gm. Połaniec oznaczoną w ewidencji gruntów jako działka nr 79 o powierzchni 0,28 ha, stanowiącą własność osoby fizycznej, z wyrównaniem wartości.

§ 2. Wykonanie niniejszej uchwały powierza się Burmistrzowi Miasta i Gminy Połaniec.

§ 3. Uchwała wchodzi w życie z dniem podjęcia.

¹⁾Zmiany tekstu jednolitego wymienionej wyżej ustawy zostały ogłoszone w Dz. U. z 2021 r. poz. 815

U z a s a d n i e n i e

**do uchwały Nr Rady Miejskiej w Połańcu,
z dnia 2022 roku**

w sprawie zamiany nieruchomości gruntowych położonych w Brzozowej gminie Połaniec

Gmina Połaniec jest właścicielem nieruchomości gruntowej położonej w Brzozowej gminie Połaniec oznaczonej w ewidencji gruntów jako działka nr 443 o powierzchni 0,29ha, dla której w Sądzie Rejonowym w Staszowie prowadzona jest księga wieczysta K11A/00033237/6. Z powyższej nieruchomości została wydzielona działka nr 443/2 o powierzchni 0,29 ha. Wnioskodawca - osoba fizyczna jest właścicielem również nieruchomości gruntowej położonej w Brzozowej gminie Połaniec oznaczonej w ewidencji gruntów jako działka nr 79 o powierzchni 0,28 ha dla której Sąd Rejonowy w Staszowie prowadzi księgę wieczystą K11A/00007200/7.

Nieruchomości gruntowe będące przedmiotem zamiany znajdują się na terenie gdzie obowiązuje miejscowy plan zagospodarowania przestrzennego obszarów wsi: Brzozowa, Luszyca, Łęg, Tursko Małe, Tursko Małe Kolonia i Zawada w gminie Połaniec, uchwalonym uchwałą Nr LI/299/10 Rady Miejskiej w Połańcu z dnia 22 kwietnia 2010 roku, zgodnie z którym działka gminna o numerze ewidencyjnym 443/2 o powierzchni 0,29 ha znajduje się w części na terenach rolnych (symbol w planie - R) w części na terenie zieleni nieurządzonej (symbol w planie- ZR) oraz w części na terenach wód powierzchniowych, śródlądowych – (Symbol w planie WS), natomiast działka stanowiąca własność osoby fizycznej o numerze ewidencyjny 79 o powierzchni 0,28 ha znajduje się na terenach rolnych (symbol w planie R) i w nieznaczonej części na terenach zieleni nieurządzonej (symbol w planie - ZR). Wnioskodawca wystąpił o zamianę opisanych wyżej nieruchomości podnosząc, iż działka gminna znajduje się w sąsiedztwie jego budynków gospodarczych, a działka wnioskodawcy znajduje się w bezpośrednim sąsiedztwie strefy inwestycyjnej C.

Uwzględniając złożony wniosek Rada Miejska w Połańcu wyraziła zgodę na dokonanie zamiany działek opisanych § 1 uzasadnianej uchwały z wyrównaniem ich wartości.

STAN DOTYCHCZASOWY				WYKAZ ZMIAN GRUNTOWYCH				STAN PO PODZIALE						
Numer Obrębu	Numer Jedn.	Numer Działki	Pole powierzchni	Rodzaj użytku i			Pole powierzchni	NOMENKLATURA PRAWNA	Numer Działki	Pole powierzchni	Rodzaj użytku i			Pole powierzchni
				OZU	OFU	OZK					OZU	OFU	OZK	
1	130	443	0,29	Ps	Ps	V	0,29	K11A/00033237/6	443/1	0,0032	Ps	Ps	V	0,0032
			443/2	0,29	Ps	Ps	V	0,29	Razem stan nowy:		0,2932			
Razem stan dotychczasowy:			0,29						Razem stan nowy:			0,2932		

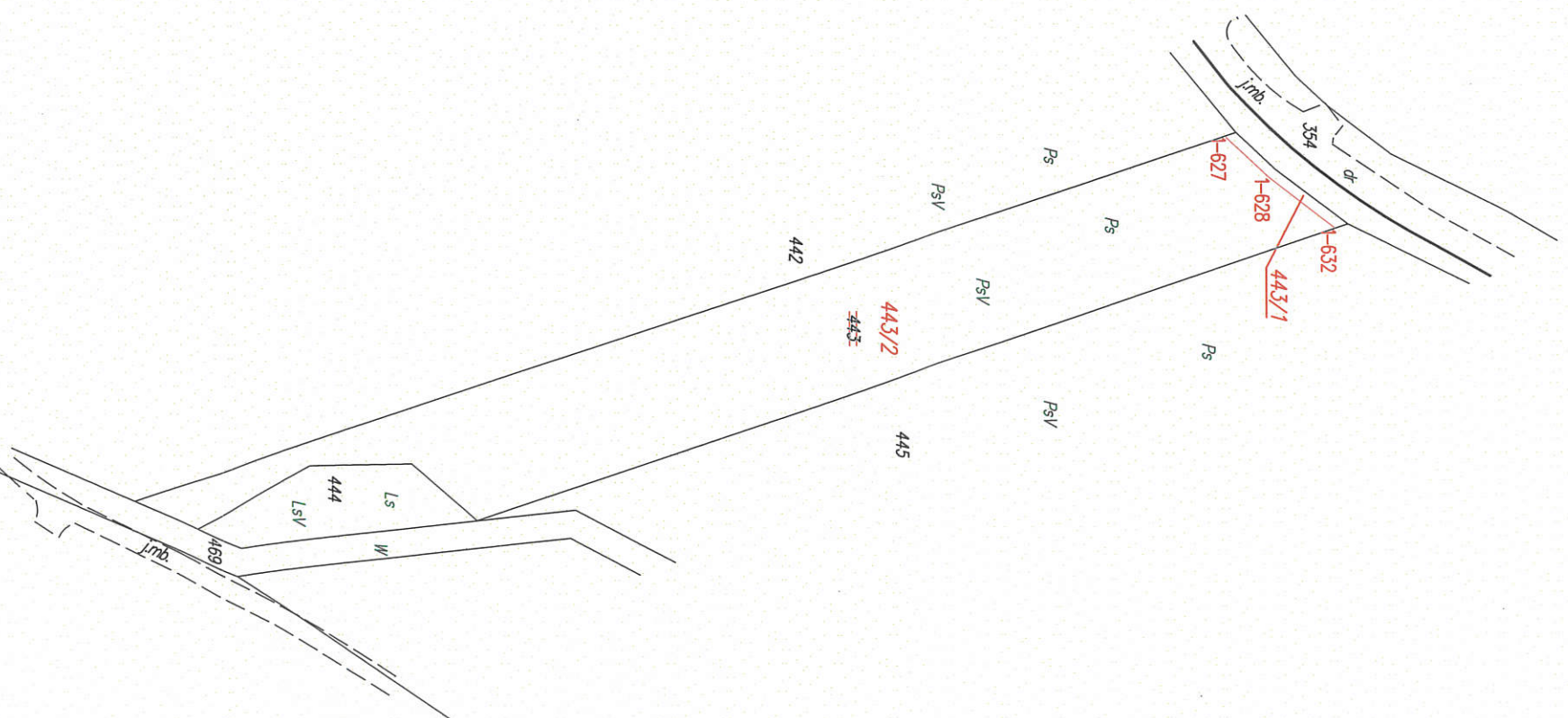
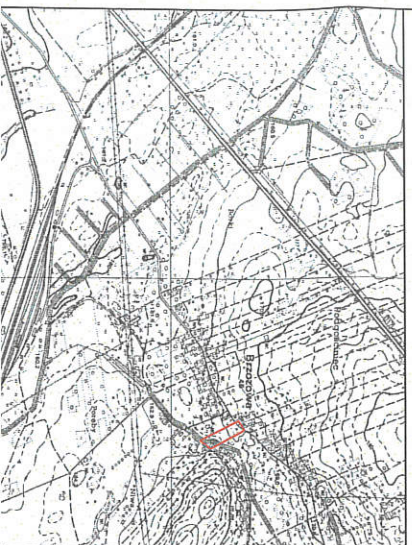
Uwaga:
Nowoprojektowane granice i numery działek naniesiono na mapie kolorem czerwonym.
Zmiana powierzchni wynika z dokładnego jej rozliczenia do 1 m².

Zostawca się że niniejszy dokument został opracowany w wyniku prac, których rezultaty zawiera operat techniczny wpisany do ewidencji materiałów geodezyjnego zasobu geodezyjnego i kartograficznego	
Nazwa organu prowadzącego państwowy zasób geodezyjny i kartograficzny	STAROSTA STASZOWSKI
Identyfikator ewidencyjny operatu technicznego	P.2612, 2022.588
Data przyjęcia operatu technicznego do zasobu	21-04-2022
Imię, nazwisko i podpis osoby reprezentującej organ	Z up. STAROSTY Naczelnik Wydziału Geodezji i Ewidencji Ciężarów Elzbieta Wętyńska GEODETA POWIATOWY

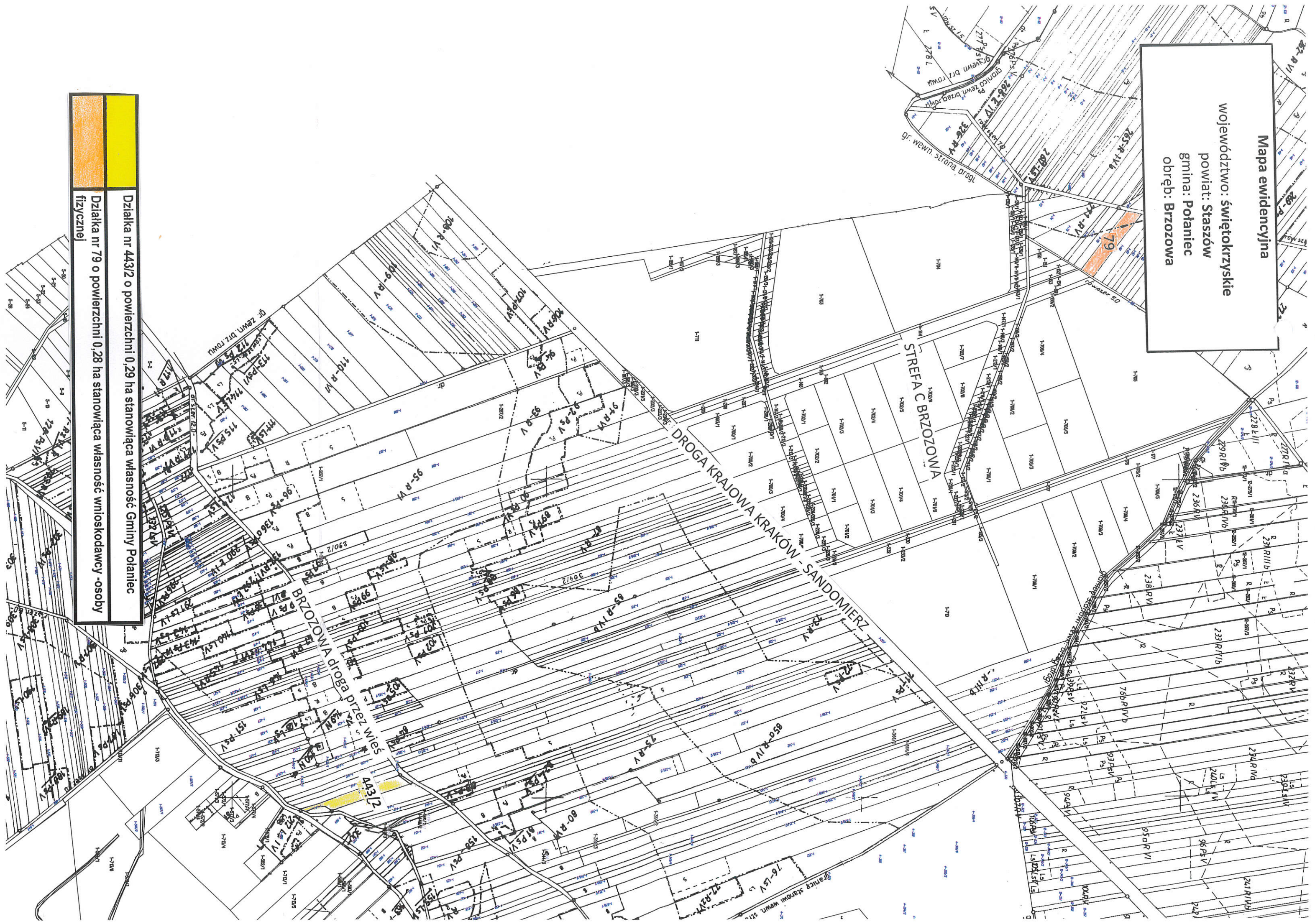
Niniejszy projekt podziału nieruchomości został zatwierdzony decyzją Burmistrza Miasta i Gminy Polaniec, z dnia 21.08.2022r. nr. 60821/8.2022.GG11 stosownie do ustawy z dnia 21.08.1997r. o gospodarce nieruchomościami (i.t.Dz.U. z 2021 poz.1885... z póź. zni) i Rozporządzenie Rady Ministrów z dnia 7.12.2004r. w sprawie sposobu i trybu dokonywania podziałów nieruchomości Dz. U. Nr. 258 poz. 2663/

Z up. Burmistrza
mgr Agnieszka Pasek
Kierownik Referatu Mienia Komunalnego

Skic orientacji

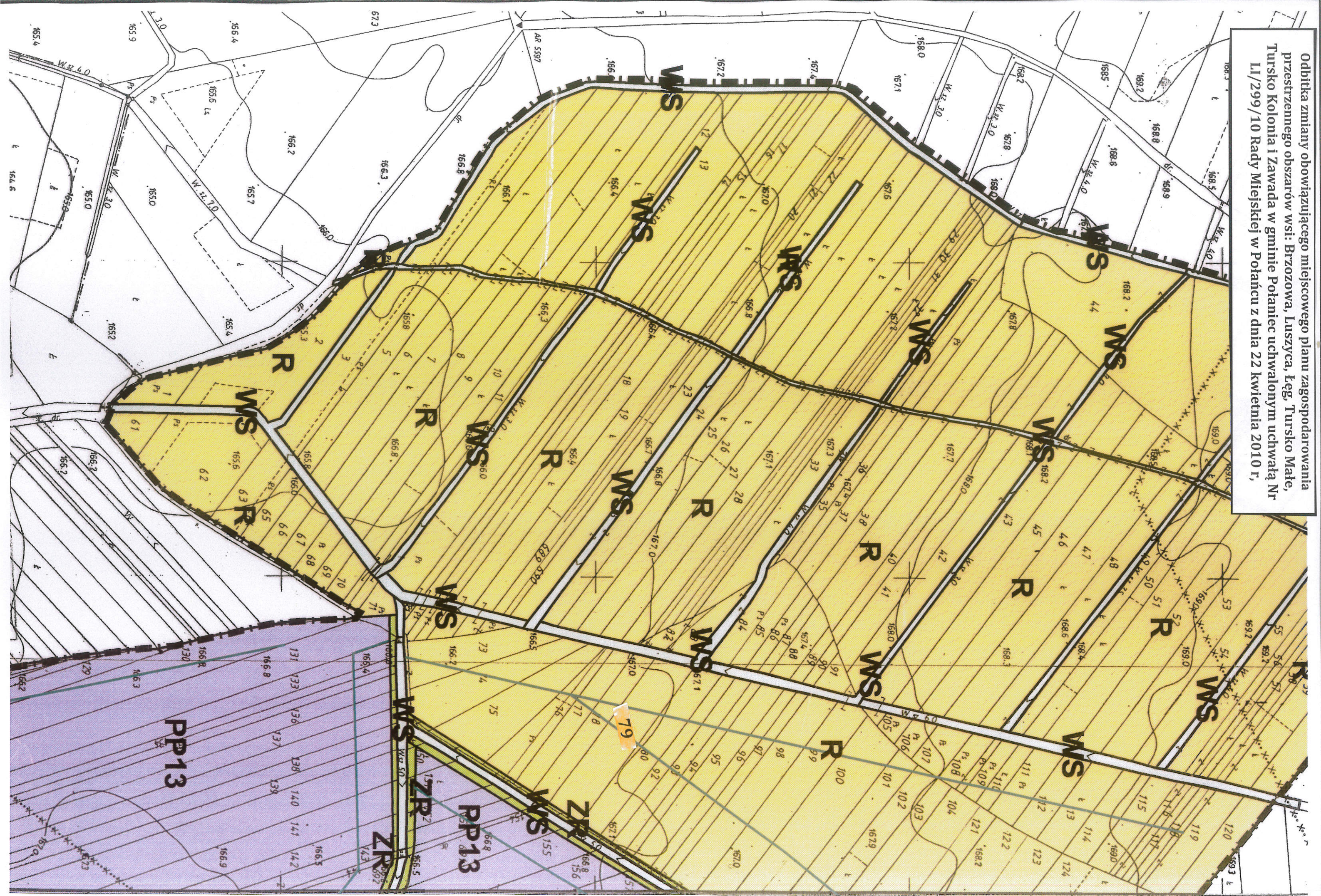


Mapa ewidencyjna
województwo: świętokrzyskie
powiat: Staszów
gmina: Polaniec
obręb: Brzozowa

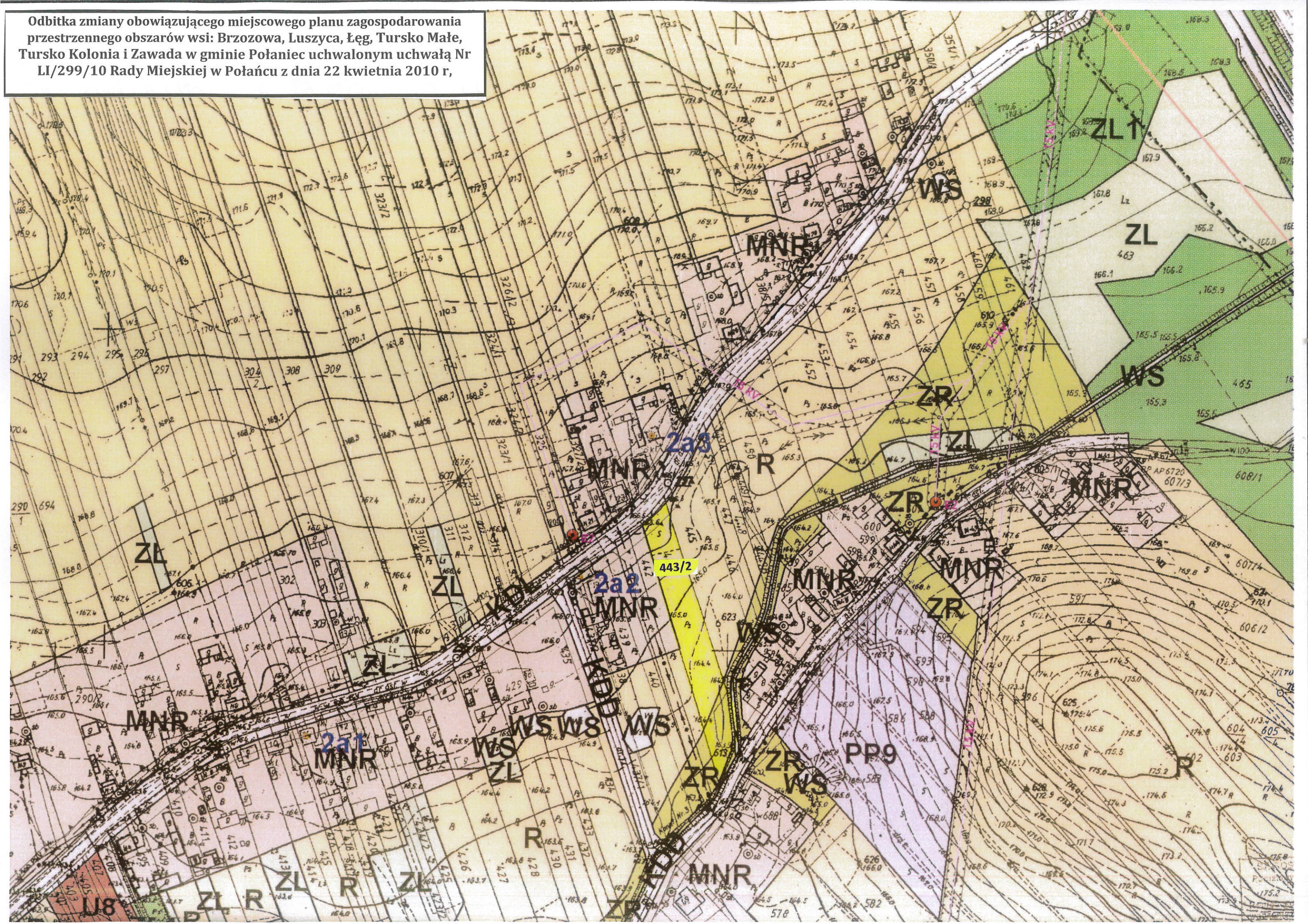


	Działka nr 44312 o powierzchni 0,29 ha stanowiąca własność Gminy Polaniec
	Działka nr 79 o powierzchni 0,28 ha stanowiąca własność wnioskodawcy - osoby fizycznej

Odbitka zmiany odwołującego miejscowego planu zagospodarowania przestrzennego obszarów wsi: Brzozowa, Luszyca, Łęg, Tursko Małe, Tursko Kolonia i Zawada w gminie Połaniec uchwalonym uchwałą Nr LI/299/10 Rady Miejskiej w Połancu z dnia 22 kwietnia 2010 r,



Odbitka zmiany obowiązującego miejscowego planu zagospodarowania przestrzennego obszarów wsi: Brzozowa, Luszyca, Łęg, Tursko Małe, Tursko Kolonia i Zawada w gminie Połaniec uchwalonym uchwałą Nr LI/299/10 Rady Miejskiej w Połaniecu z dnia 22 kwietnia 2010 r,



Ortofotomapa
województwo: świętokrzyskie
powiat: Staszów
gmina: Polaniec
obręb: Brzozowa

STREFA C BRZOZOWA

DROGA KRAJOWA KRAKÓW - SANDOMIERZ

BRZOZOWA drogą przez wieś

443/2

79

	Działka nr 443/2 o powierzchni 0,29 ha stanowiąca własność Gminy Polaniec
	Działka nr 79 o powierzchni 0,28 ha stanowiąca własność wnioskodawcy - osoby fizycznej