

**Projekt**

z dnia 24 czerwca 2022 r.

Zatwierdzony przez .....

**UCHWAŁA NR .....  
RADY MIEJSKIEJ W POŁAŃCU**

z dnia ..... 2022 r.

**w sprawie wyrażenia zgody na wydzierżawienie nieruchomości gruntowej położonej w Brzozowej, gmina Połaniec, stanowiącej własność Gminy Połaniec na czas oznaczony powyżej lat 3**

Na podstawie art. 18 ust. 2 pkt 9 lit. a) ustawy z dnia 8 marca 1990 roku o samorządzie gminnym (t.j. Dz. U. z 2022 r. poz. 713 ze zm<sup>1)</sup>) oraz art. 13 ust. 1, art. 37 ust. 4 ustawy z dnia 21 sierpnia 1997 roku o gospodarce nieruchomościami (t.j. Dz. U. z 2021 r. poz. 1899 ze zm<sup>2)</sup>) **Rada Miejska w Połańcu**

**postanawia**

**§ 1.** Wyrazić zgodę **na wydzierżawienie** w drodze przetargu **na okres 25 lat** niezabudowanej nieruchomości gruntowej stanowiącej własność **Gminy Połaniec**, położonej w **Brzozowej**, gmina Połaniec, oznaczonej w ewidencji gruntów obrębu **0001 Brzozowa jako działka nr 604/4 o powierzchni 1,26 ha.**

**§ 2.** Wykonanie niniejszej uchwały powierza się Burmistrzowi Miasta i Gminy Połaniec.

**§ 3.** Uchwała wchodzi w życie z dniem podjęcia.

---

<sup>1)</sup>Zmiany tekstu jednolitego wymienionej wyżej ustawy zostały ogłoszone [w: ]Dz. U. z 2022 r. poz.1005, poz. 1079

<sup>2)</sup>Zmiany tekstu jednolitego wymienionej wyżej ustawy zostały ogłoszone [w:] Dz. U. z 2021 r. poz. 815

## UZASADNIENIE

do uchwały Nr .....  
Rady Miejskiej w Połańcu z dnia .....2022 roku

### **w sprawie wyrażenia zgody na wydzierżawienie nieruchomości gruntowej położonej w Brzozowej, gmina Połaniec, stanowiącej własność Gminy Połaniec na czas oznaczony powyżej lat 3**

Gmina Połaniec jest właścicielem niezabudowanej nieruchomości gruntowej położonej w Brzozowej gmina Połaniec, oznaczonej w ewidencji gruntów obrębu 0001 Brzozowa jako działka numer: 604/4 o powierzchni 1,26 ha, uregulowanej w księdze wieczystej KW Nr KI1A/000 33237/6 prowadzonej w Sądzie Rejonowym w Staszowie.

Dla terenu, na którym położona jest opisana wyżej nieruchomość obowiązuje miejscowy plan zagospodarowania przestrzennego obszaru „Brzozowa I”, uchwalonym Uchwałą Nr LXVI/427/2018 Rady Miejskiej w Połańcu z dnia 27 września 2018 r (Dz. Urz. Woj. Święt. z dnia 13 listopada 2018 r poz. 3868), zgodnie z którym działka nr 604/4 znajduje się w części na terenach zabudowy usługowej, obiektów produkcyjnych, składów i magazynów – symbol w planie UP.6. i UP.7 oraz w części na terenach rolnych – symbol w planie R.7.

Zgodnie z art. 18 ust. 2 pkt 9 lit. a) ustawy z dnia 8 marca 1990 r. o samorządzie gminnym wydzierżawienie nieruchomości gminnych na czas oznaczony powyżej lat 3 stanowi czynność przekraczającą zwykły zarząd, wymagającą zgody Rady Gminy.

Mając na względzie poszerzenie oferty inwestycyjnej Miasta i Gminy Połaniec, Rada Miejska w Połańcu postanowiła, jak w §1 uzasadnianej uchwały.

Mapa ewidencyjna

województwo: świętokrzyskie  
powiat: Staszów  
gmina: Połaniec  
obręb: Brzozowa

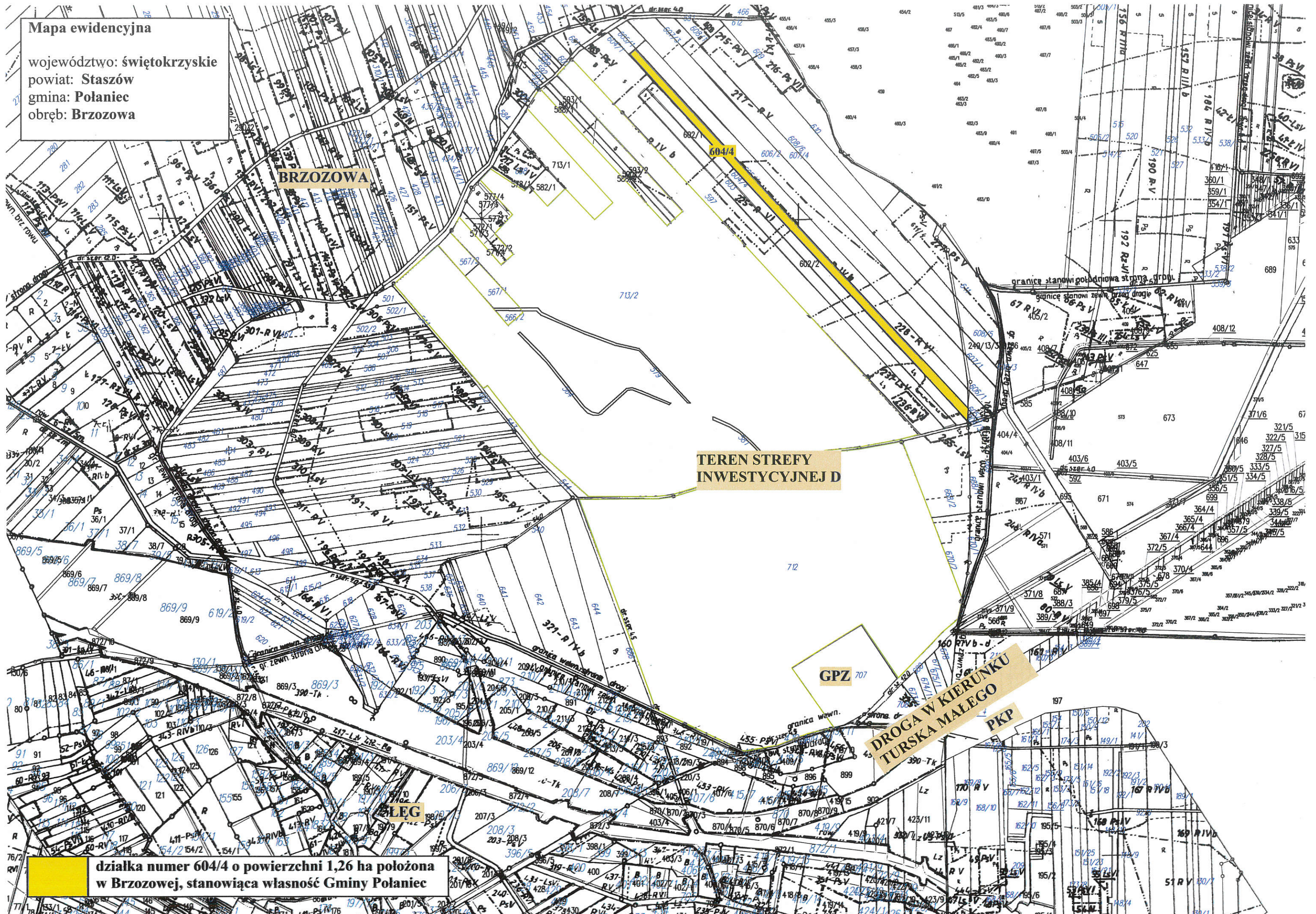
BRZOZOWA

TEREN STREFY  
INWESTYCYJNEJ D

GPZ 707

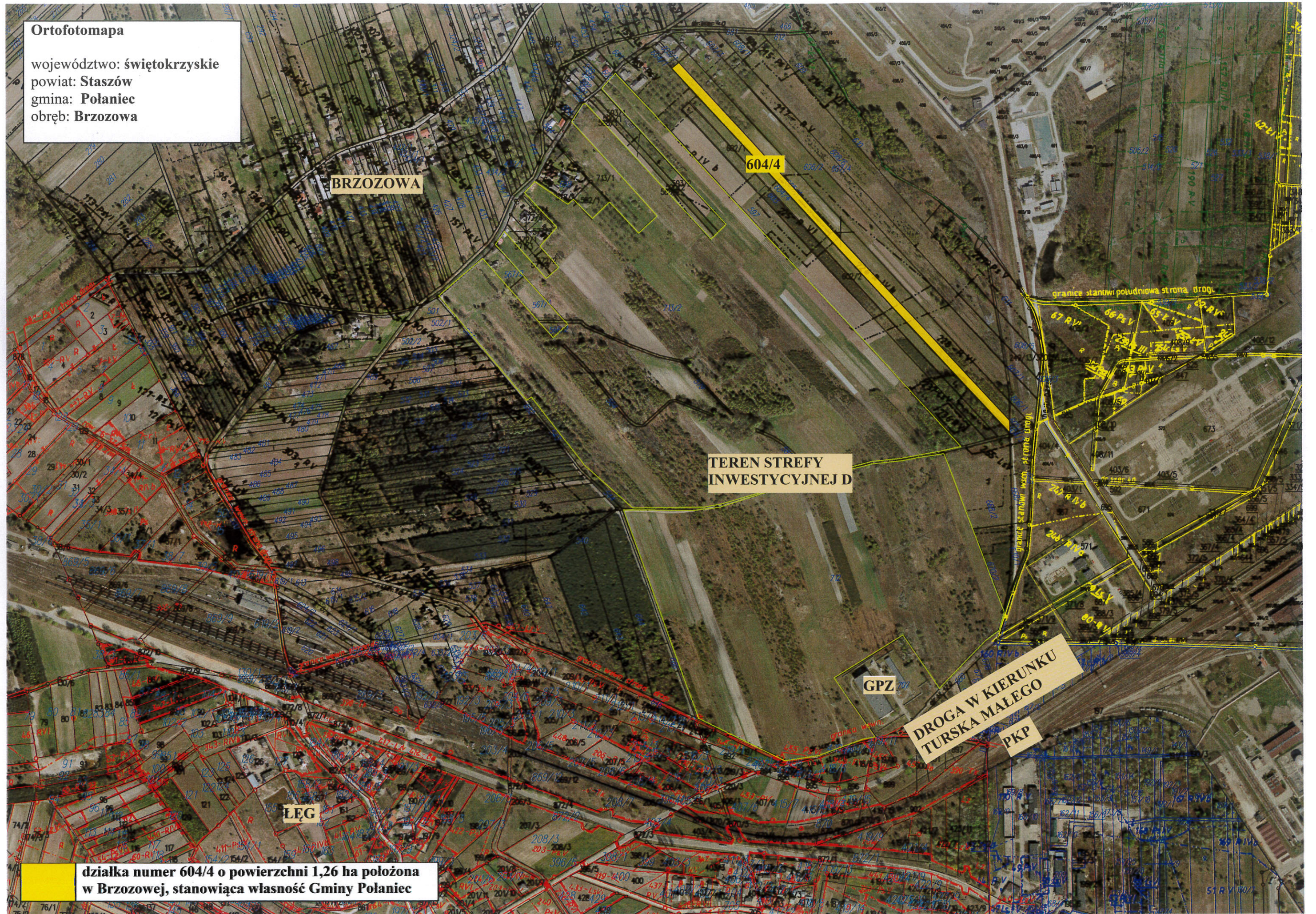
DROGA W KIERUNKU  
TURSKA MAŁEGO  
PKP

działka numer 604/4 o powierzchni 1,26 ha położona  
w Brzozowej, stanowiąca własność Gminy Połaniec



**Ortofotomapa**

województwo: świętokrzyskie  
powiat: Staszów  
gmina: Połaniec  
obręb: Brzozowa



**BRZOZOWA**

**604/4**

**TEREN STREFY  
INWESTYCYJNEJ D**

**GPZ 707**

**DROGA W KIERUNKU  
TURSKA MALEGO  
PKP**

**LEŃ**

**działka numer 604/4 o powierzchni 1,26 ha położona  
w Brzozowej, stanowiąca własność Gminy Połaniec**

**Odbitka miejscowego planu zagospodarowania przestrzennego obszaru „Brzozowa I”, uchwalonego uchwałą Nr LXVI/427/2018 Rady Miejskiej w Połańcu z dnia 27 września 2018 r (Dz. Urz. Woj. Święt. z dnia 13 listopada 2018 r poz. 3868)**

MIEJSCOWY PLAN ZAGOSPODAROWANIA PRZESTRZENNEGO OBSZARU „BRZOZOWA I”

Załącznik Nr 1 do Uchwały Nr LXVI/427/2018 Rady Miejskiej w Połańcu z dnia 27 września 2018 r.

SKALA 1:2000



LEGENDA

SYMBOL	NAZWA
	GRANICA OBSZARU PLANU ZAGOSPODAROWANIA PRZESTRZENNEGO
	GRANICA OBSZARU PLANU ZAGOSPODAROWANIA PRZESTRZENNEGO
	GRANICA OBSZARU PLANU ZAGOSPODAROWANIA PRZESTRZENNEGO
	GRANICA OBSZARU PLANU ZAGOSPODAROWANIA PRZESTRZENNEGO
MR	TERENY ZAGOSPODAROWANIA OBLASZCZONYCH
UP	TERENY ZAGOSPODAROWANIA OBLASZCZONYCH, OBLASZCZONYCH PRZEKŁADAJĄCYCH, OBLASZCZONYCH PRZEKŁADAJĄCYCH
US	TERENY OBLASZCZONYCH PRZEKŁADAJĄCYCH
R	TERENY WOLNE
	TERENY WOLNE
ZS	TERENY ZIELONYCH ZAGOSPODAROWANIA
ZK	TERENY ZIELONYCH ZAGOSPODAROWANIA
WSP	TERENY WOLNE
KDZ	TERENY DZIAŁY PRZEKŁADAJĄCYCH I PŁASZCZYZNACH PRZEKŁADAJĄCYCH - DZIAŁY PRZEKŁADAJĄCYCH
KDL	TERENY DZIAŁY PRZEKŁADAJĄCYCH I PŁASZCZYZNACH PRZEKŁADAJĄCYCH - DZIAŁY PRZEKŁADAJĄCYCH
KDD	TERENY DZIAŁY PRZEKŁADAJĄCYCH I PŁASZCZYZNACH PRZEKŁADAJĄCYCH - DZIAŁY PRZEKŁADAJĄCYCH
KK	TERENY KOLEJOWE
TZ	TERENY ZAMIEKTY
E	TERENY INFRASTRUKTURY TECHNICZNEJ I ZAKŁADÓW ELEKTROENERGETYKI
1:100 000	MAPY I PLANY TECHNICZNE I INNE DOKUMENTY TECHNICZNE

SYMBOL	NAZWA
	TERENY WOLNE

