

Projekt

z dnia 14 czerwca 2022 r.

Zatwierdzony przez

**UCHWAŁA NR
RADY MIEJSKIEJ W POŁAŃCU**

z dnia 2022 r.

w sprawie w sprawie zamiany działki nr 383/2 położonej w Ruszcy gminie Połaniec, stanowiącej własność osoby fizycznej, na działki nr: 1966/2 i 2346/2 położone w Połańcu, stanowiące własność Gminy Połaniec.

Na podstawie art. 18 ust.2 pkt.9 lit. a ustawy z dnia 8 marca 1990 roku o samorządzie gminnym (j.t. Dz. U. z 2022 r. poz. 559)¹⁾art. 13 ust. 1, art. 15 ust. 1 i art. 20 pkt 2 ustawy z dnia 21 sierpnia 1997 roku o gospodarce nieruchomościami (j.t. Dz. U. z 2021 r. poz. 1899)²⁾ Rada Miejska w Połańcu

postanawia

§ 1. Wyrazić zgodę na dokonanie zamiany działki nr 383/2 o powierzchni 0,2863 ha położonej w Ruszcy gminie Połaniec, stanowiącej własność osoby fizycznej, na działki nr: 1966/2 o powierzchni 0,2703 ha i 2346/2 o powierzchni 0,1319 ha o łącznej powierzchni 0,4022 ha położone w Połańcu, stanowiące własność Gminy Połaniec, z wyrównaniem wartości.

§ 2. Wykonanie niniejszej uchwały powierza się Burmistrzowi Miasta i Gminy Połaniec.

§ 3. Uchwała wchodzi w życie z dniem podjęcia.

¹⁾Zmiany tekstu jednolitego wymienionej wyżej ustawy zostały ogłoszone w Dz. U. z 2022 r. poz. 1005, poz. 1079

²⁾Zmiany tekstu jednolitego wymienionej wyżej ustawy zostały ogłoszone w Dz. U. z 2021 r. poz.815

U z a s a d n i e

**do uchwały NrRady Miejskiej w Połańcu
z dnia roku**

Działka nr 2346/2 o powierzchni 0,1319 ha, położona w Połańcu stanowi własność Gminy Połaniec, dla której w Sądzie Rejonowym, w Staszowie prowadzona jest Księga Wieczysta KIIA/00031949/6. Działka o numerze 1966 o powierzchni 0,2724 ha również stanowi własność Gminy Połaniec i jest uregulowana w Księdze Wieczystej KIIA/00031949/6. Na mocy ostatecznej decyzji Burmistrza Miasta i Gminy Połaniec nr GK.6831.11.2022.GG.II z dnia 24 maja 2022 roku zatwierdzającej projekt podziału nieruchomości działka nr 1966 o powierzchni 0,2724 ha uległa podziałowi, z której została wydzielona działka nr 1966/2 o powierzchni 0,2703 ha.

Zgodnie z miejscowym planem zagospodarowania przestrzennego miasta Połάνca - część II, obejmująca zachodnią część miasta, uchwalonym Uchwałą Nr XXI/118/08 Rady Miejskiej w Połańcu z dnia 24 kwietnia 2008 roku /Dz. Urz. Woj. Świąt. z dnia 10 lipca 2008 r. Nr 137 poz. 1906/, działki gminne o numerach znajdują się:

- 2346/2 na terenach rolniczych - symbol w planie 12.R,
- 1966/2 w części na terenach rolniczych - symbol w planie 3.R oraz w części na terenach lasów oraz gruntów zadrzewionych - symbol w planie 23.ZL

Działka nr 383/2 o powierzchni 0,2863 ha położona w Ruszczy gminie Połaniec, stanowi własność osoby fizycznej.

Zgodnie z miejscowym planem zagospodarowania przestrzennego wsi Ruszcza, uchwalonym Uchwałą Nr XLIII/282/2017 Rady Miejskiej w Połańcu z dnia 19 lipca 2017 r. /Dz. Urz. Woj. Świąt. z dnia 6 września 2017 r. poz. 2655/ działka o numerze ewidencyjnym 383/2 położona w miejscowości Ruszcza znajduje na terenie cmentarza czynnego – symbol w planie 1ZC.

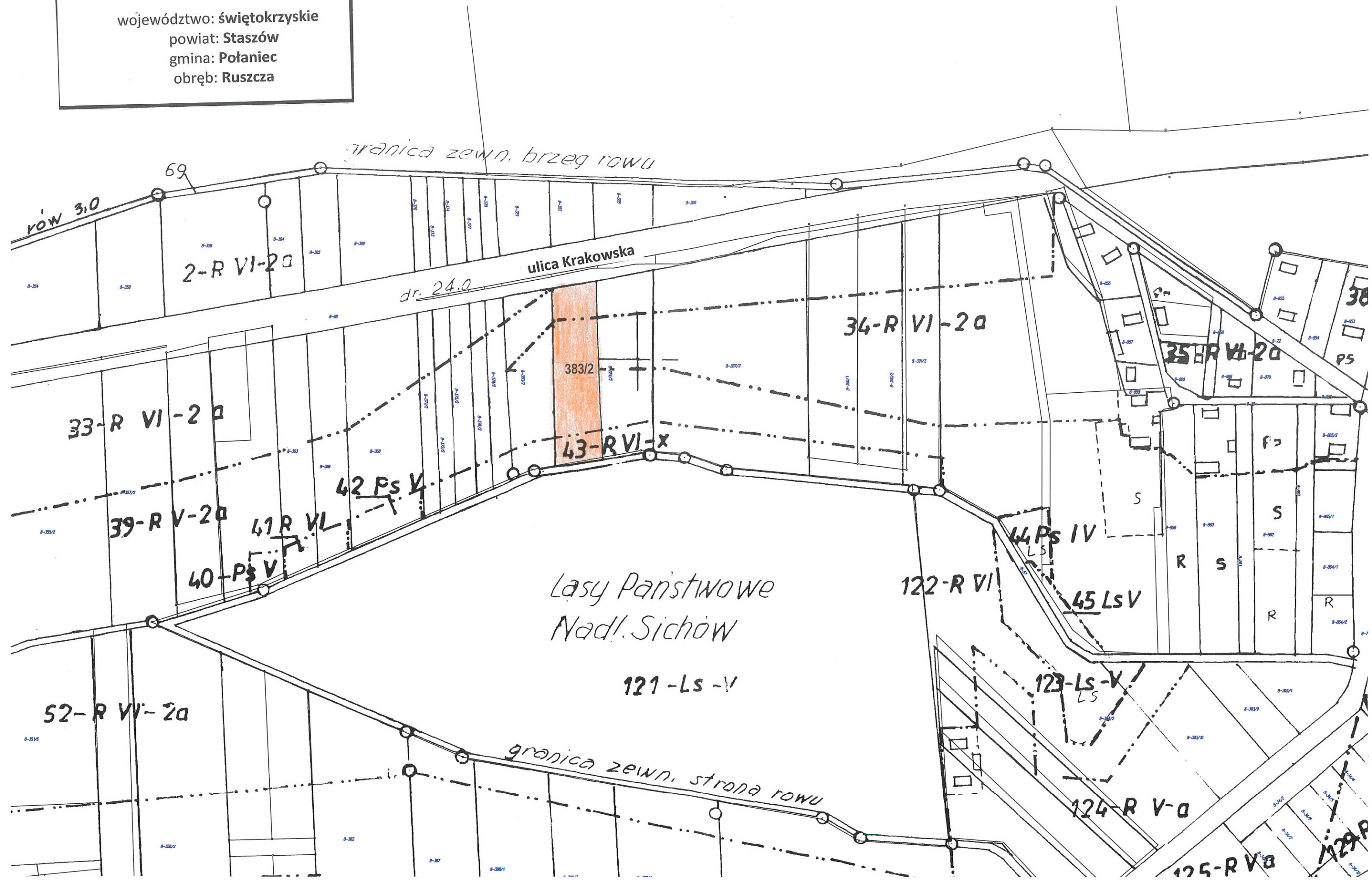
Pełnomocnik osoby fizycznej wystąpił o zamianę działki nr 383/2 o powierzchni 0,2863 ha położonej w Ruszczy na działki nr 2346/2 i 1966/2 o łącznej powierzchni 0,4022 ha położone w Połańcu, argumentując zamianę działek przeznaczeniem w miejscowym planie zagospodarowania przestrzennego oraz pokryciem kosztów związanych z zamianą.

Stosownie do postanowień art. 15 ust. 1 ustawy o gospodarce nieruchomościami (Dz.U. z 2021 r. poz. 1899 ze zm.), nieruchomości stanowiące własność jednostki samorządu terytorialnego mogą być przedmiotem zamiany na nieruchomości stanowiące własność osób fizycznych lub osób prawnych. W przypadku nierównej wartości zamienianych nieruchomości stosuje się dopłatę, której wysokość jest równa różnicy wartości zamienianych nieruchomości.

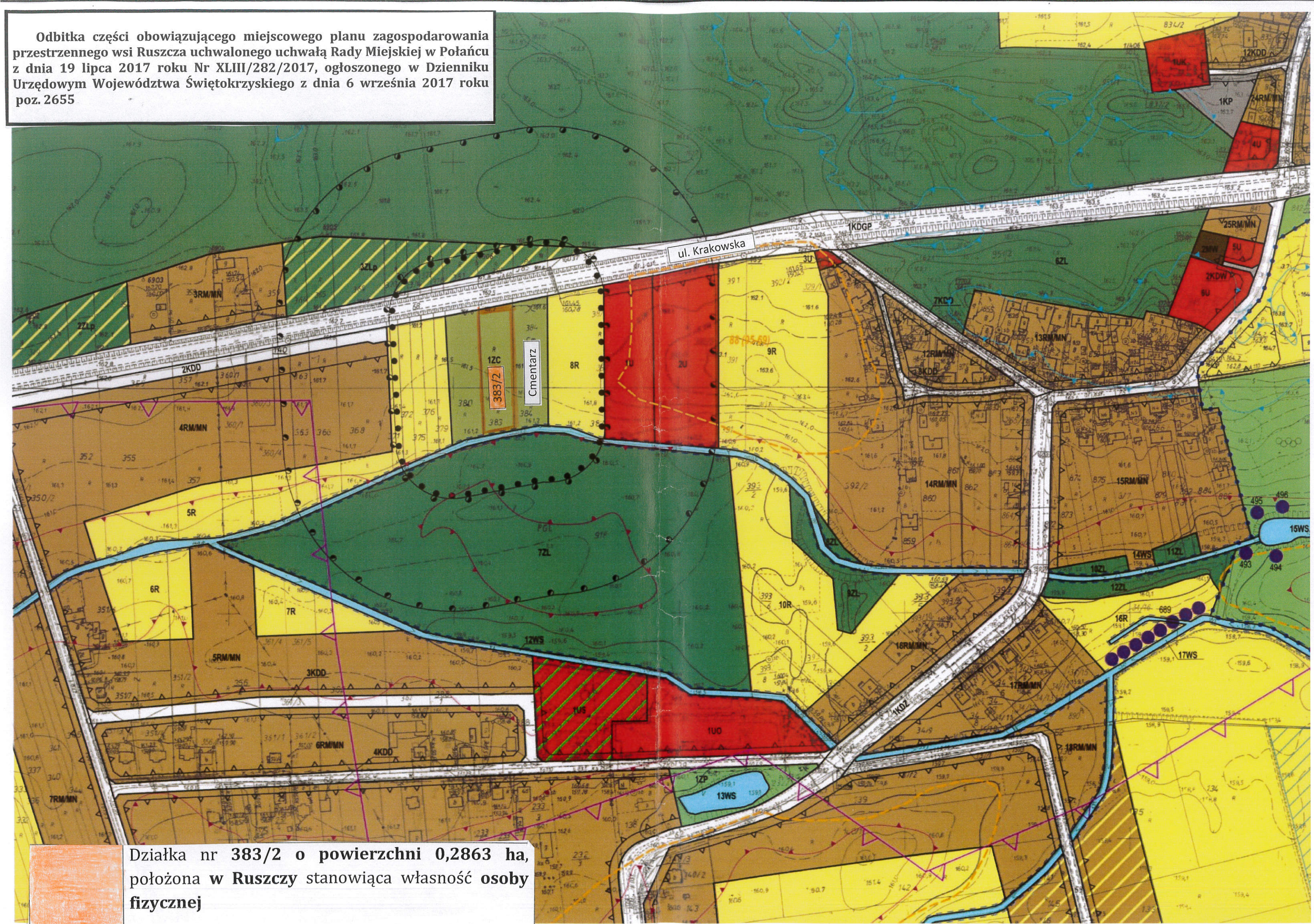
Mając na względzie art. 18 ust.2 pkt.9 lit. a ustawy z dnia 8 marca 1990 roku o samorządzie gminnym (j.t. Dz. U. z 2022 r. poz. 559 ze zm.), iż do właściwości Rady Miejskiej należy podejmowanie uchwał w sprawach majątkowych gminy, przekraczających zakres zwykłego zarządu, dotyczących zasad nabywania, zbywania i obciążania nieruchomości oraz ich wydzierżawiania lub wynajmowania na czas oznaczony dłuższy niż 3 lata lub na czas nieoznaczony, Rada Miejska w Połańcu postanowiła jak w § 1 uzasadnianej uchwały.

Mapa ewidencyjna

województwo: świętokrzyskie
powiat: Staszów
gmina: Połaniec
obręb: Ruszcza



Odbitka części obowiązującego miejscowego planu zagospodarowania przestrzennego wsi Ruszcza uchwalonego uchwałą Rady Miejskiej w Połańcu z dnia 19 lipca 2017 roku Nr XLIII/282/2017, ogłoszonego w Dzienniku Urzędowym Województwa Świętokrzyskiego z dnia 6 września 2017 roku poz. 2655



Działka nr 383/2 o powierzchni 0,2863 ha, położona w Ruszczy stanowiąca własność osoby fizycznej

Mapa ewidencyjna

województwo: świętokrzyskie

powiat: Staszów

miasto: Połaniec

2340/2

2341/2

2343/2

2342/2

2344/2

2345/2

2340/1

2341/1

2342/1

2343/1

2344/1

2345/1

2346/1

2347/1

2348/1

2287/1

2349/1

2290/1

2291/1

2292/1

2293/1

2346/2

2348/2

2347/2

2290/2

2350/2

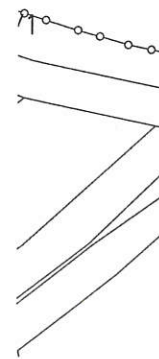
2349/5

2349/6

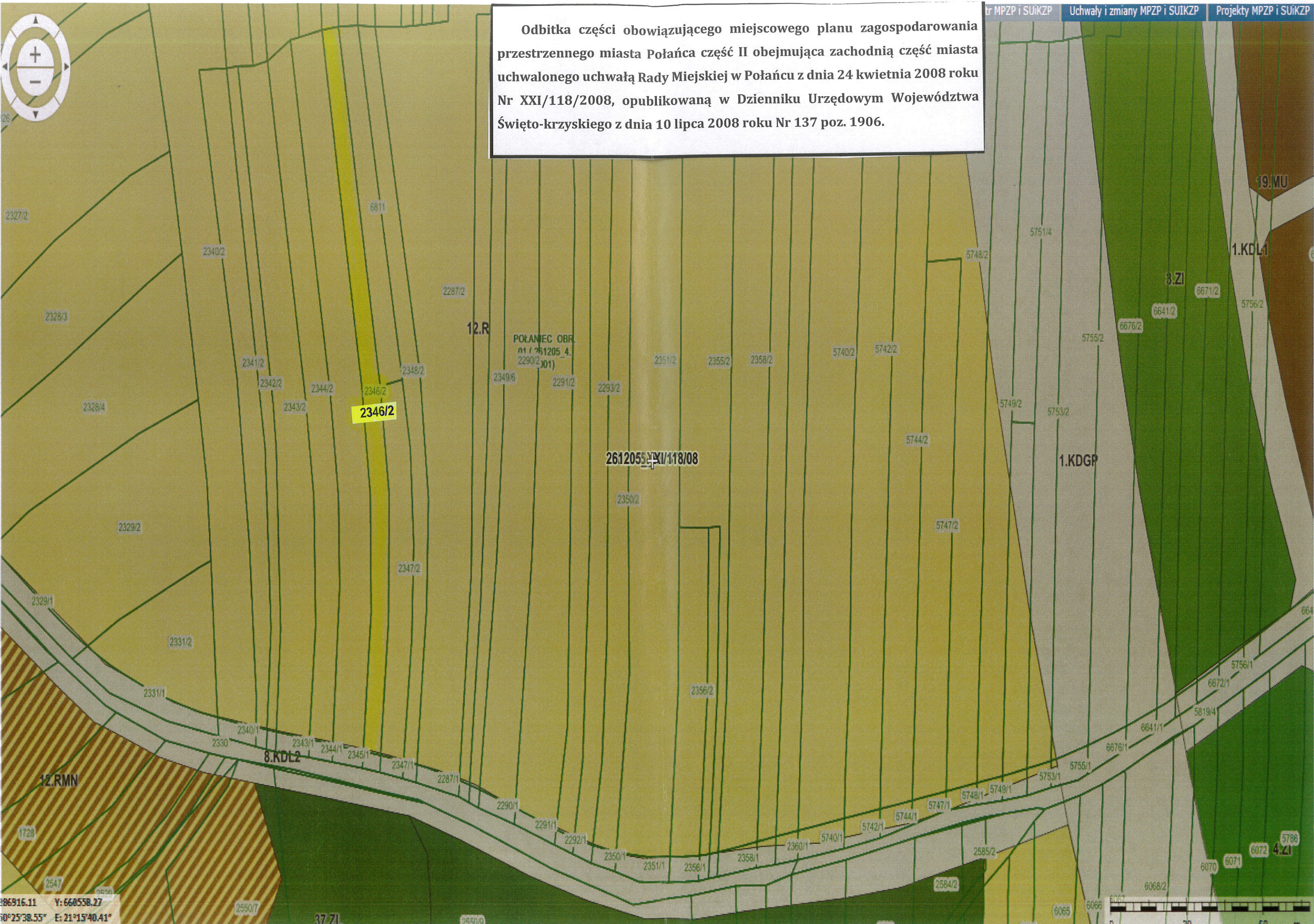
2351/

6811

231/2



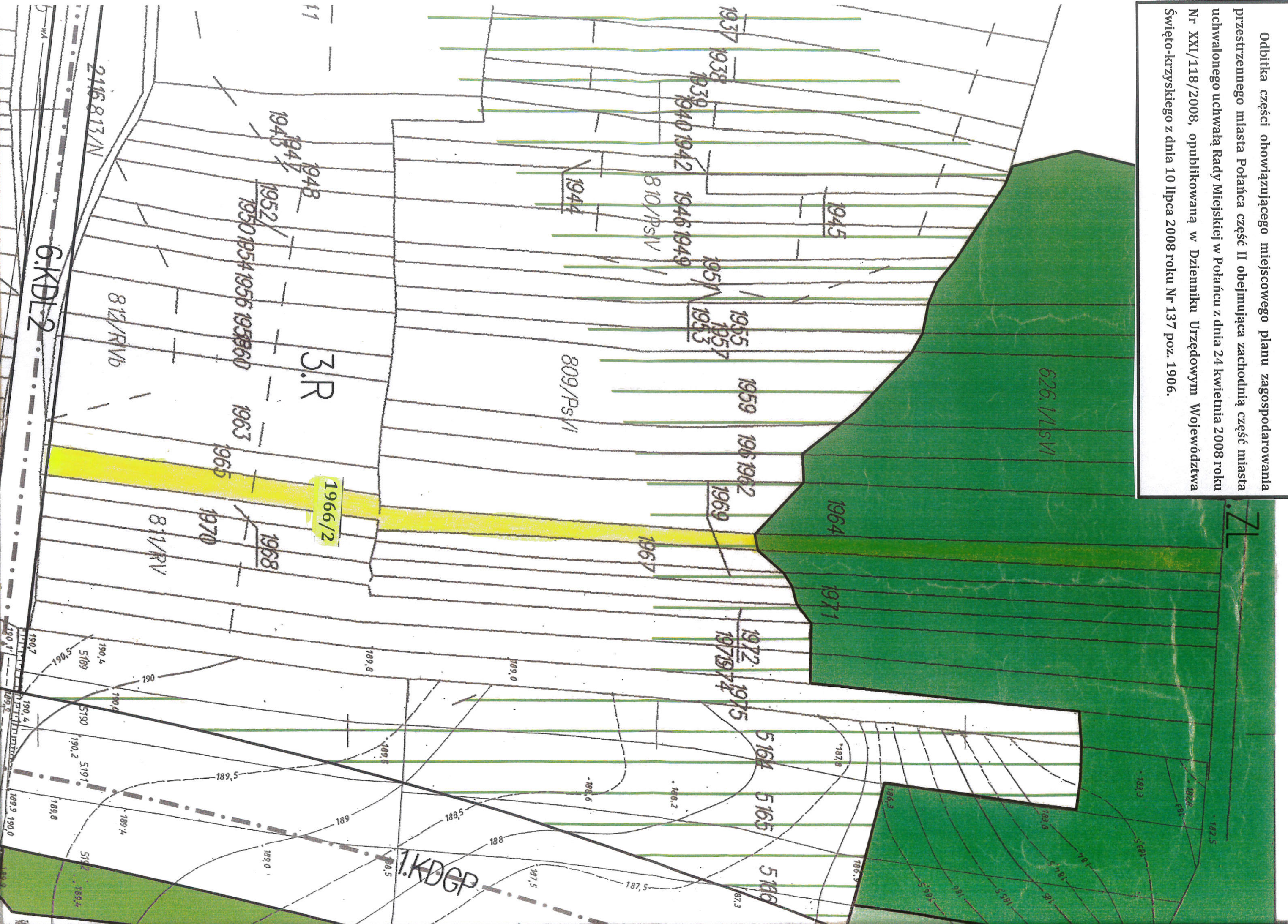
Odbitka części obowiązującego miejscowego planu zagospodarowania przestrzennego miasta Połańca część II obejmująca zachodnią część miasta uchwalonego uchwałą Rady Miejskiej w Połańcu z dnia 24 kwietnia 2008 roku Nr XXI/118/2008, opublikowaną w Dzienniku Urzędowym Województwa Świętokrzyskiego z dnia 10 lipca 2008 roku Nr 137 poz. 1906.



X: 86916.11 Y: 660538.27
0°25'38.55" E: 21°15'40.41"



Odbitka części obowiązującego miejscowego planu zagospodarowania przestrzennego miasta Połańca część II obejmująca zachodnią część miasta uchwalonego uchwałą Rady Miejskiej w Połańcu z dnia 24 kwietnia 2008 roku Nr XXI/118/2008, opublikowaną w Dzienniku Urzędowym Województwa Świętokrzyskiego z dnia 10 lipca 2008 roku Nr 137 poz. 1906.



WYKAZ ZMIAN GRUNTOWYCH

STAN DOTYCZĄCY				STAN PO PODZIALE				
Numer Obrębu	Numer Jedn. Rej.	Numer Działki	Pole powierzchni i działki [ha]	NOMENKLATURA PRAWNA			Pole powierzchni użytków i klas [ha]	
				Rodzaj użytku i klasa	Numer Działki	Pole powierzchni i działki [ha]		
Razem stan dotychczasowy:				Razem stan nowy:				
1	G.2710	1966	0,2724	OFU	1966/1	0,2703	0,1009	
				OZU			0,0021	0,1009
				OZK			0,0386	0,0386
							0,0350	0,0350
							0,0633	0,0612
Razem stan dotychczasowy: 0,2724				Razem stan nowy: 0,2724				

Uwaga: Nowoprojektowane granice i numery działek naniesiono kolorem czerwonym.

Posiadaacza się, że niniejszy dokument został opracowany w wyniku prac, których rezultaty zawiera operat techniczny wpisany do ewidencji materiałów cennego zasobu geodezyjnego i kartograficznego

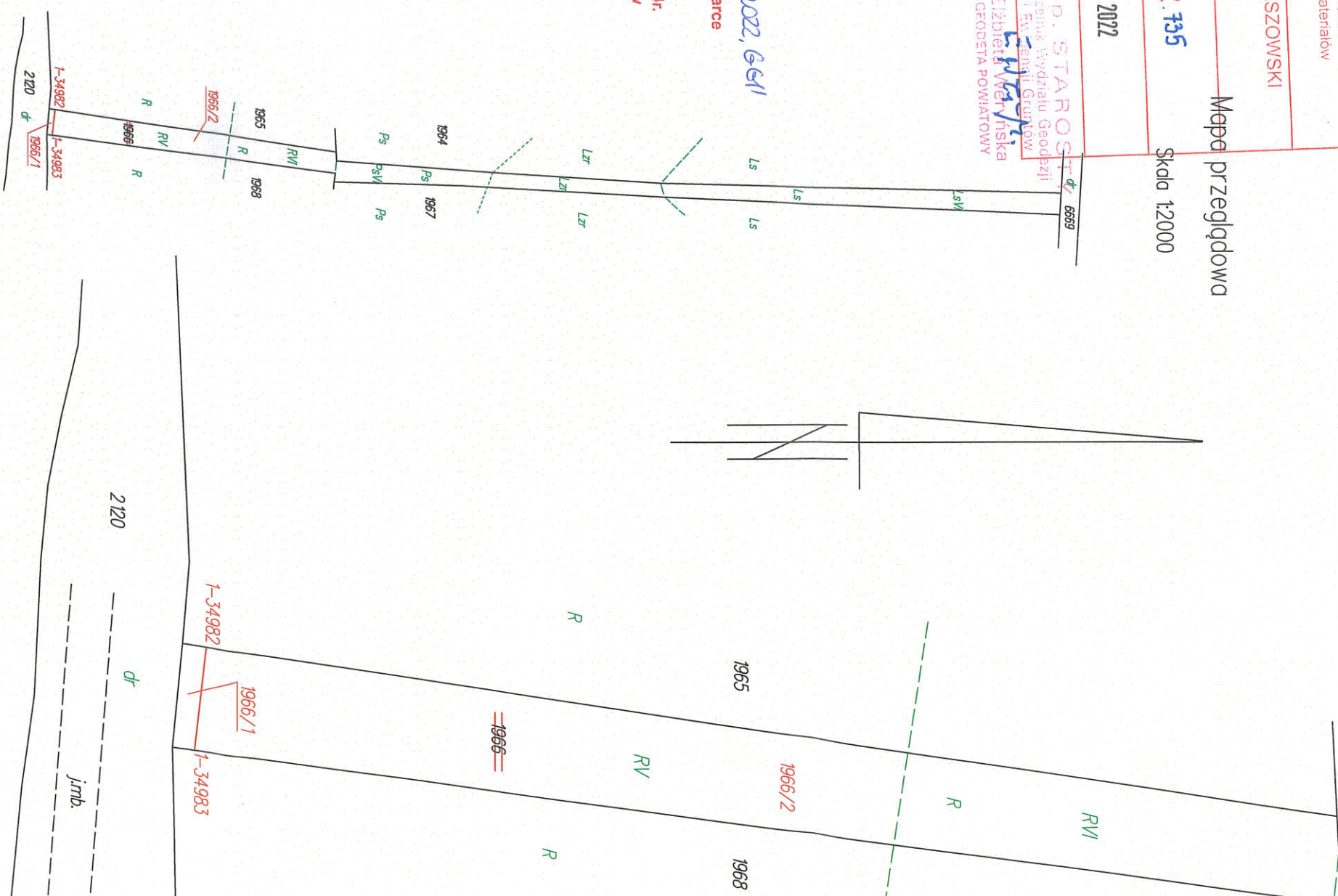
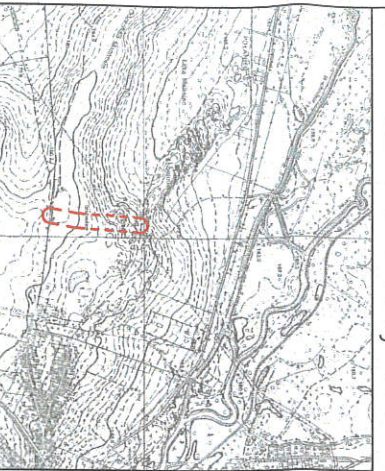
Nazwa organu prowadzącego państwowy zasob geodezyjny i kartograficzny	STAROSTA STASZOWSKI
Identyfikator ewidencyjny operatu technicznego	P.2612, 2022, 735
Data przyjęcia operatu technicznego do zasobu	20-05-2022
Inicj. nazwisko i podpis osoby reprezentującej organ	Z up. Starosta Magdalena Wydziału Geodezji i Ewidencji Gruntów Elżbieta Wętrzyńska GEODETA POWIATOWY

Mapa przeglądowa
Skala 1:2000

Niniejszy projekt podziału nieruchomości został zatwierdzony decyzją Burmistrza Miasta i Gminy Polaniec z dnia 11.05.2021 nr 61.685/1, M.2022, 66/1 stosownie do ustawy z dnia 21.08.1997r. o gospodarce nieruchomościami (t.Dz.U. z 2021, poz. 1835 z póź. zm) i Rozporządzenie Rady Ministrów z dnia 7. 12. 2004r. w sprawie sposobu i trybu dokonywania podziałów nieruchomości Dz. U. Nr 268 poz 2663/

Z up. Burmistrza
mgr Agnieszka Pasek
Kierownik Referatu Mienia Komunalnego

Szkie orientacji



Ortofotomapa

województwo: świętokrzyskie
powiat: Staszów
miasto: Połaniec

1966/2

2346/2

ul. Krakowska Duża

Plac targowy

ul. Źródłana

Działki nr: 1966/2 o powierzchni 0,2703 ha i 2346/2 o powierzchni 0,1319 ha o łącznej powierzchni 0,4022 ha położone w Połaniecu, stanowiące własność Gminy Połaniec.