

**Projekt**

z dnia 14 października 2022 r.

Zatwierdzony przez .....

**UCHWAŁA NR .....  
RADY MIEJSKIEJ W POŁAŃCU**

z dnia ..... 2022 r.

**w sprawie nabycia na własność Gminy Połaniec gruntu położonego na terenie Parku Rekreacyjnego przy  
muszli koncertowej w Połańcu.**

Na podstawie art. 18 ust.2 pkt.9 lit. a ustawy z dnia 8 marca 1990 roku o samorządzie gminnym (j.t. Dz. U. z 2022 roku poz. 559 ze zm.)<sup>1)</sup>, art. 20 pkt 2, art. 24 ust. 2 i 3 i art. 25 ustawy z dnia 21 sierpnia 1997 roku o gospodarce nieruchomościami (j.t. Dz. U. 2021 r. poz. 1899 ze zm.)<sup>2)</sup> Rada Miejska w Połańcu

**p o s t a n a w i a:**

§ 1. Wyrazić zgodę na nabycie na rzecz Gminy Połaniec prawa własności nieruchomości gruntowej położonej w Połańcu, na terenie Parku Rekreacyjnego przy muszli koncertowej oznaczonej w ewidencji gruntów miasta Połania jako działka nr 6836/17 o powierzchni 0,1067 ha, z przeznaczeniem do gminnego zasobu nieruchomości.

§ 2. Wykonanie niniejszej uchwały powierza się Burmistrzowi Miasta i Gminy Połaniec.

§ 3. Uchwała wchodzi w życie z dniem podjęcia

---

<sup>1)</sup> Zmiany tekstu jednolitego wymienionej ustawy zostały ogłoszone w Dz.U. z 2022 poz. 1005, poz.1079, poz. 1561

<sup>2)</sup> Zmiany tekstu jednolitego wymienionej ustawy zostały ogłoszone w Dz.U. z 2021 poz. 815, poz. 1846

## **Uzasadnienie**

### **do uchwały Nr .....Rady Miejskiej w Połańcu z dnia .....2022 roku**

w sprawie nabycia na własność Gminy Połaniec gruntu położonego na terenie Parku Rekreacyjnego przy muszli koncertowej w Połańcu.

Działka nr 6836/17 o powierzchni 0,1067 ha położona w Połańcu stanowi współwłasność osób fizycznych. Osoby te uregulowały stan prawny nieruchomości i wystąpiły z wnioskiem sprzedaż przedmiotowej nieruchomości na rzecz Gminy Połaniec. Działka ta znajduje się na terenie Parku Rekreacyjnego przy muszli koncertowej w Połańcu i zajęta jest w części pod korty tenisowe oraz skate park.

Dla terenu na, którym znajduje się przedmiotowa działka nie ma obowiązującego miejscowego planu zagospodarowania przestrzennego, jak również dla powyżej działki nie została wydana decyzja o warunkach zabudowy ani decyzja o ustaleniu lokalizacji celu publicznego, zgodnie ze studium uwarunkowań i kierunków zagospodarowania przestrzennego gminy Połaniec uchwalonym Uchwałą nr XXXI/199/2016 Rady Miejskiej w Połańcu z dnia 27 października 2016 roku działka o numerze 6836/17 znajduje się na obszarze usług sportowych i rekreacyjnych - symbol w studium US.

Mając na względzie art. 18 ust. 2 pkt.9 lit. a ustawy z dnia 8 marca 1990 roku o samorządzie gminnym ( j.t. Dz. U. z 2022 r. poz. 559), iż do właściwości Rady Miejskiej należy podejmowanie uchwał w sprawach majątkowych gminy, przekraczających zakres zwykłego zarządu, dotyczących zasad nabywania, zbywania i obciążania nieruchomości oraz ich wydzierżawiania lub wynajmowania na czas oznaczony dłuższy niż 3 lata lub na czas nieoznaczony, Rada Miejska w Połańcu postanowiła jak w § 1 uzasadnianej uchwały.

Ortofotomapa

województwo: świętokrzyskie  
powiat: Staszów  
miasto: Połaniec



6836/17

ul. H. Kołłątaja

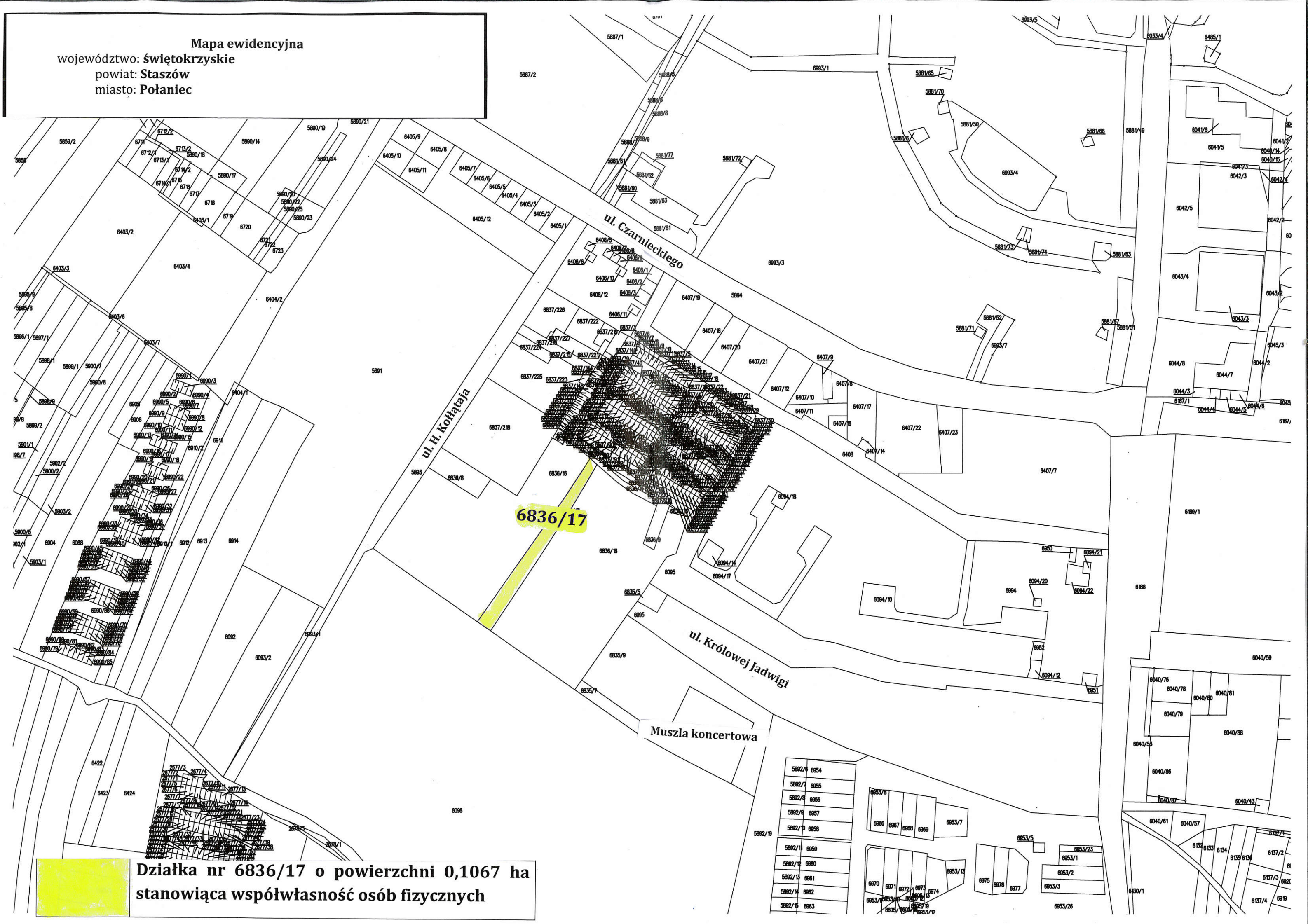
Muszla koncertowa

ul. Królowej Jadwigi

Czarnieckiego

Działka nr 6836/17 o powierzchni 0,1067 ha  
stanowiąca współwłasność osób fizycznych

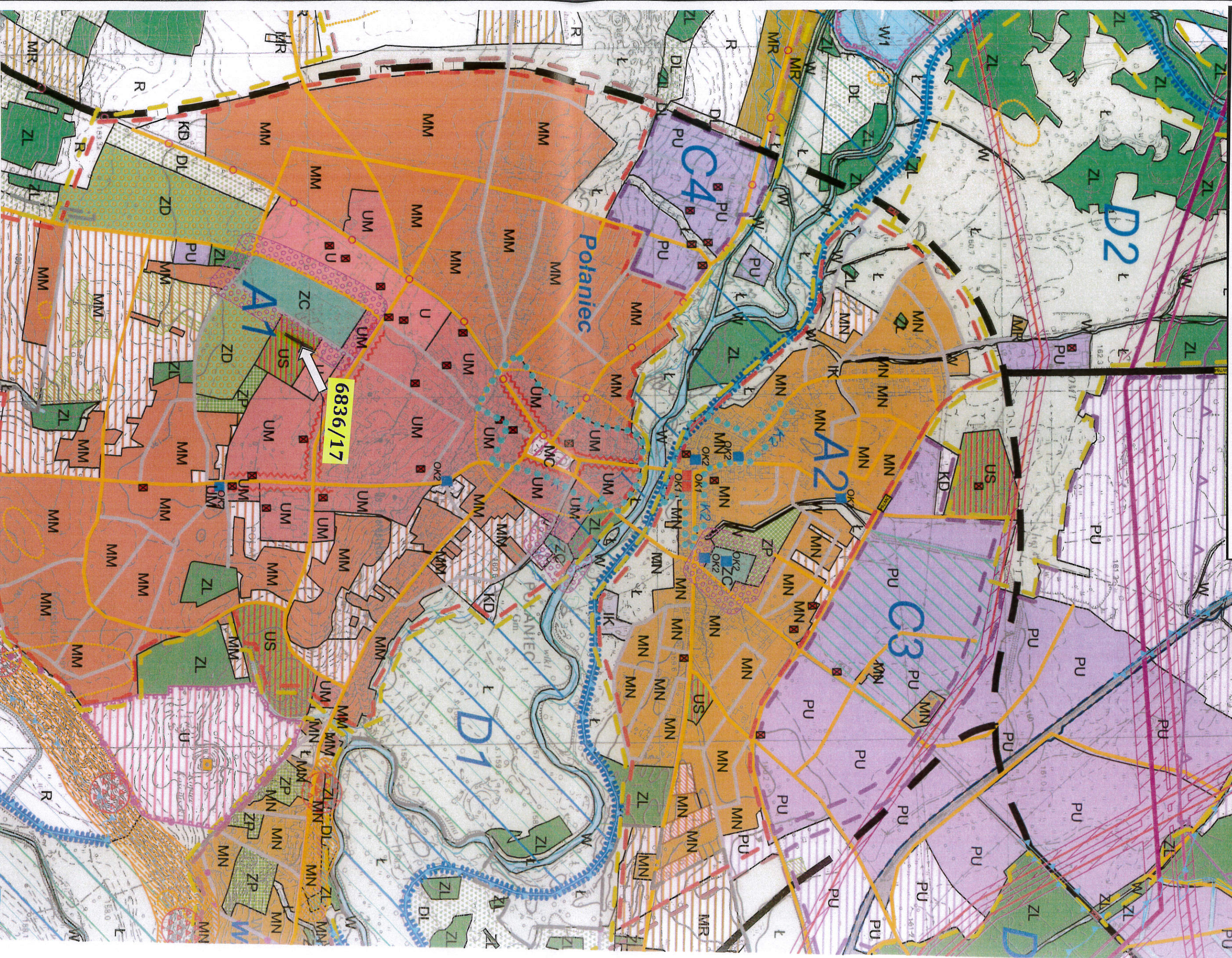
Mapa ewidencyjna  
województwo: świętokrzyskie  
powiat: Saszów  
miasto: Połaniec



6836/17

Działka nr 6836/17 o powierzchni 0,1067 ha  
stanowiąca współwłasność osób fizycznych

Odbitka studium uwarunkowań kierunków zagospodarowania  
przestrzennego Gminy Połaniec



Działka nr 6836/17 o powierzchni 0,1067 ha stanowiąca  
współ własność osób fizycznych zgodnie ze studium  
uwarunkowań zagospodarowania przestrzennego Gminy  
Połaniec znajduje się na obszarze usług sportowych  
i rekreacyjnych - symbol US