

Projekt

z dnia 18 października 2022 r.

Zatwierdzony przez

**UCHWAŁA NR
RADY MIEJSKIEJ W POŁAŃCU**

z dnia 2022 r.

w sprawie wyrażenia zgody na użyczenie na rzecz Ochotniczej Straży Pożarnej w Okrągłej nieruchomości w miejscowości Luszyca gm. Połaniec oznaczonej w ewidencji gruntów jako działka nr 232 o powierzchni 1,66 ha, na czas nieokreślony

Na podstawie art. 18 ust. 2 pkt. 9 lit. a oraz art. 7 ust. 1 pkt. 14 ustawy z dnia 8 marca 1990r. o samorządzie gminnym (j.t. Dz. U. z 2022 r. poz. 559 ze zmianami)¹⁾ art. 13 ust. 1 oraz art. 37 ust. 4 ustawy z dnia 21 sierpnia 1997 roku o gospodarce nieruchomościami (j.t. Dz. U. 2021 r. poz. 1899 ze zmianami)²⁾ oraz art. 10 ust. 1 pkt. 1 ustawy z dnia 17 grudnia 2021 roku o ochotniczych strażach pożarnych (j.t. Dz.U. z 2021 r. poz. 2490) Rada Miejska w Połaniu

p o s t a n a w i a

§ 1. Wyrazić zgodę na użyczenie na rzecz Ochotniczej Straży Pożarnej w Okrągłej z siedzibą w Okrągłej nieruchomości gruntowej, stanowiącej własność Gminy Połaniec w miejscowości Luszyca gm. Połaniec oznaczonej w ewidencji gruntów obrębu 0004 Luszyca jako działka nr 232 o powierzchni 1,66 ha, na czas nieokreślony.

§ 2. Wykonanie niniejszej uchwały powierza się Burmistrzowi Miasta i Gminy Połaniec.

§ 3. Uchwała wchodzi w życie z dniem podjęcia.

¹⁾ Zmiany tekstu jednolitego wymienionej ustawy zostały ogłoszone w Dz.U. z 2022 r. poz. 1005, 1079, 1561

²⁾ Zmiany tekstu jednolitego wymienionej ustawy zostały ogłoszone w Dz.U. z 2022 r. poz. 1846

UZASADNIENIE
do Uchwały NrRady Miejskiej w Połańcu
z dnia października 2022 roku

**w sprawie wyrażenia zgody na użyczenie na rzecz Ochotniczej Straży Pożarnej
w Okrągłej nieruchomości w miejscowości Luszyca gm. Połaniec oznaczonej w ewidencji
gruntów jako działka nr 232 o powierzchni 1,66 ha, na czas nieokreślony.**

Gmina Połaniec jest właścicielem nieruchomości gruntowej położonej w Luszyca, gmina Połaniec, oznaczonej w ewidencji gruntów obrębu 0004 Luszyca, jako działka numer 232 o pow. 1,66 ha, dla której w Sądzie Rejonowym w Staszowie prowadzona jest księga wieczysta KW KI1A/00034608/5.

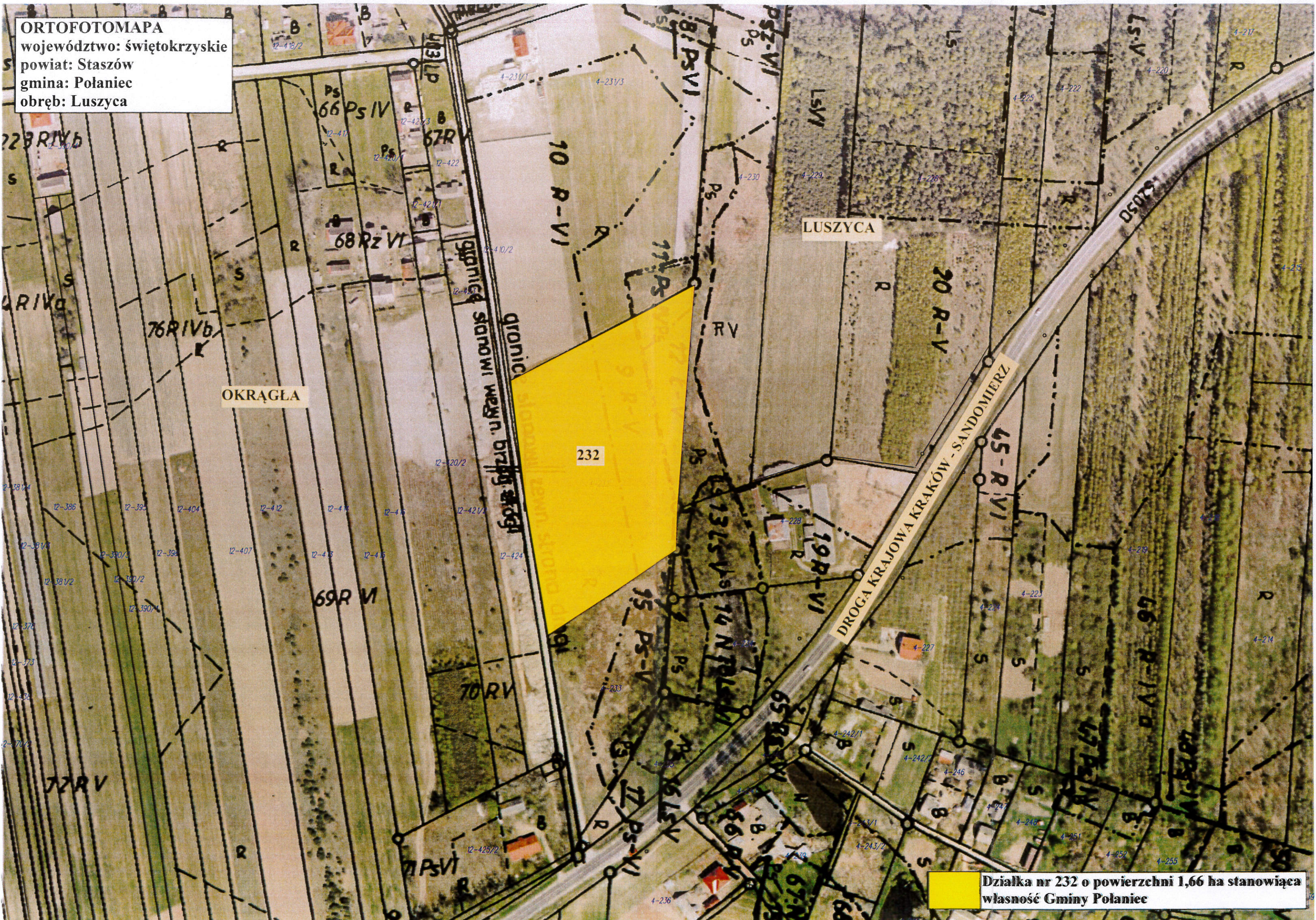
W dniu 23 lutego 2022 roku, Gmina Połaniec zawarła umowę w ramach, której powierzyła realizację zadania własnego w zakresie ochrony przeciwpożarowej OSP Luszyca. Jednym z obowiązków umownych wynikającym z art. 10 ustawy o ochotniczych strażach pożarnych jest zapewnienie obiektów i terenów. Zarząd Ochotniczej Straży Pożarnej w Okrągłej zwrócił się z prośbą o użyczenie na czas nieokreślony nieruchomości gruntowej o numerze ewidencyjnym 232 w Luszyca na cele statutowe.

Prowadzona działalność przez Ochotniczą Straż Pożarną w Okrągłej ma charakter ciągły i wymaga odpowiednio czasu dysponowania nieruchomością. Mając na względzie prośbę OSP w Okrągłej i zawartą umowę z dnia 23 lutego 2022 roku w sprawie określenia zadań realizowanych przez OSP oraz obowiązku zapewnienia terenów dla Ochotniczych Straży Pożarnych, oddaje się na użyczenie nieruchomości gruntową oznaczoną numerem 232 o pow. 1,66 ha, położoną w Luszyca gm. Połaniec na czas nieokreślony z możliwością 6-miesięcznego okresu wypowiedzenia celem rozwiązania umowy.

Proponowany termin zawarcia umowy na czas nieokreślony, przekracza termin dłuższy niż 3 lata, zgodnie z art. 18 ust. 2 pkt 9 lit. a ustawy o samorządzie gminnym wymagane jest podjęcie w tej sprawie niniejszej uchwały.

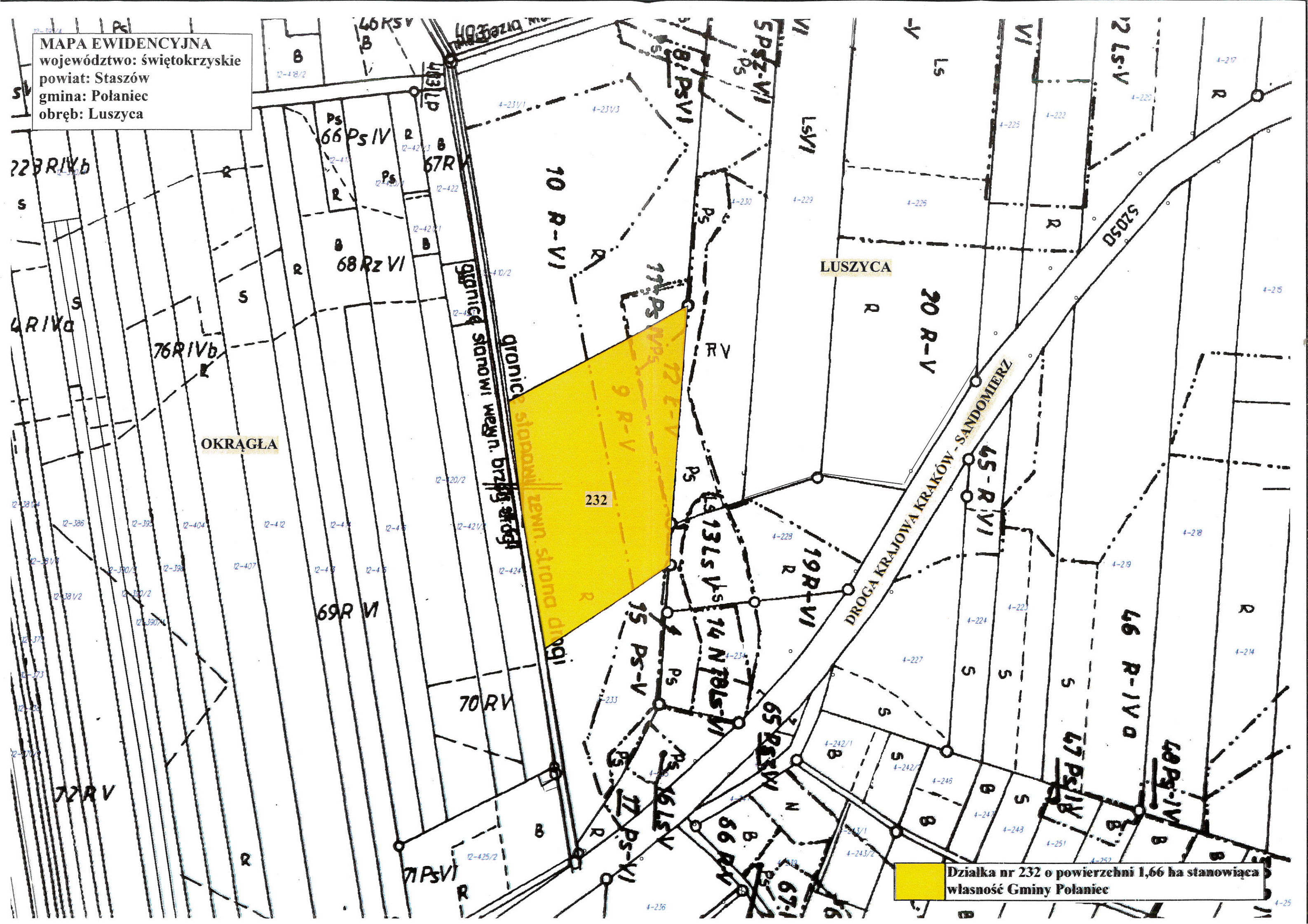
W związku z powyższym Rada Miejska w Połańcu postanowiła jak w §1 uzasadnianej uchwały.

ORTOFOTOMAPA
województwo: świętokrzyskie
powiat: Staszów
gmina: Polaniec
obręb: Luszyca



Działka nr 232 o powierzchni 1,66 ha stanowiąca
własność Gminy Polaniec

MAPA EWIDENCYJNA
województwo: świętokrzyskie
powiat: Staszów
gmina: Polaniec
obręb: Luszyca



Działka nr 232 o powierzchni 1,66 ha stanowiąca własność Gminy Polaniec