

Projekt

z dnia 19 czerwca 2023 r.

Zatwierdzony przez

**UCHWAŁA NR
RADY MIEJSKIEJ W POŁAŃCU**

z dnia 2023 r.

w sprawie nabycia na własność Gminy Połaniec działki położonej w Połańcu

Na podstawie Na podstawie art. 18 ust. 2 pkt.9 lit. a ustawy z dnia 8 marca 1990 roku o samorządzie gminnym (j.t. Dz.U. z 2023 r. poz.40 ze zm.)¹⁾, art. 6 ust. 1, art. 20 ust. 2 oraz art. 24 ust. 2 ustawy z dnia 21 sierpnia 1997 roku o gospodarce nieruchomościami (j.t. Dz. U. 2023 r. poz. 344 ze zm.)²⁾ Rada Miejska w Połańcu

p o s t a n a w i a:

§ 1. Wyrazić zgodę na nabycie na rzecz Gminy Połaniec prawa własności działki nr **5805/2 o powierzchni 0,0946 ha, położonej w Połańcu**, stanowiącej współwłasność osób fizycznych, przeznaczonej zgodnie z miejscowym planem zagospodarowania przestrzennego pod drogi, ulice i place publiczne.

§ 2. Wykonanie niniejszej uchwały powierza się Burmistrzowi Miasta i Gminy Połaniec.

§ 3. Uchwała wchodzi w życie z dniem podjęcia.

¹⁾ Zmiany tekstu jednolitego wymienionej wyżej ustawy zostały ogłoszone w Dz. U. z 2023 r. poz. 572

²⁾ Zmiany tekstu jednolitego wymienionej wyżej ustawy zostały ogłoszone w Dz. U. z 2023 r. poz. 1113

U z a s a d n i e n i e

**do uchwały Nr Rady Miejskiej w Połańcu,
z dnia 2023 roku,**

w sprawie nabycia na własność Gminy Połaniec działki położonej w Połańcu

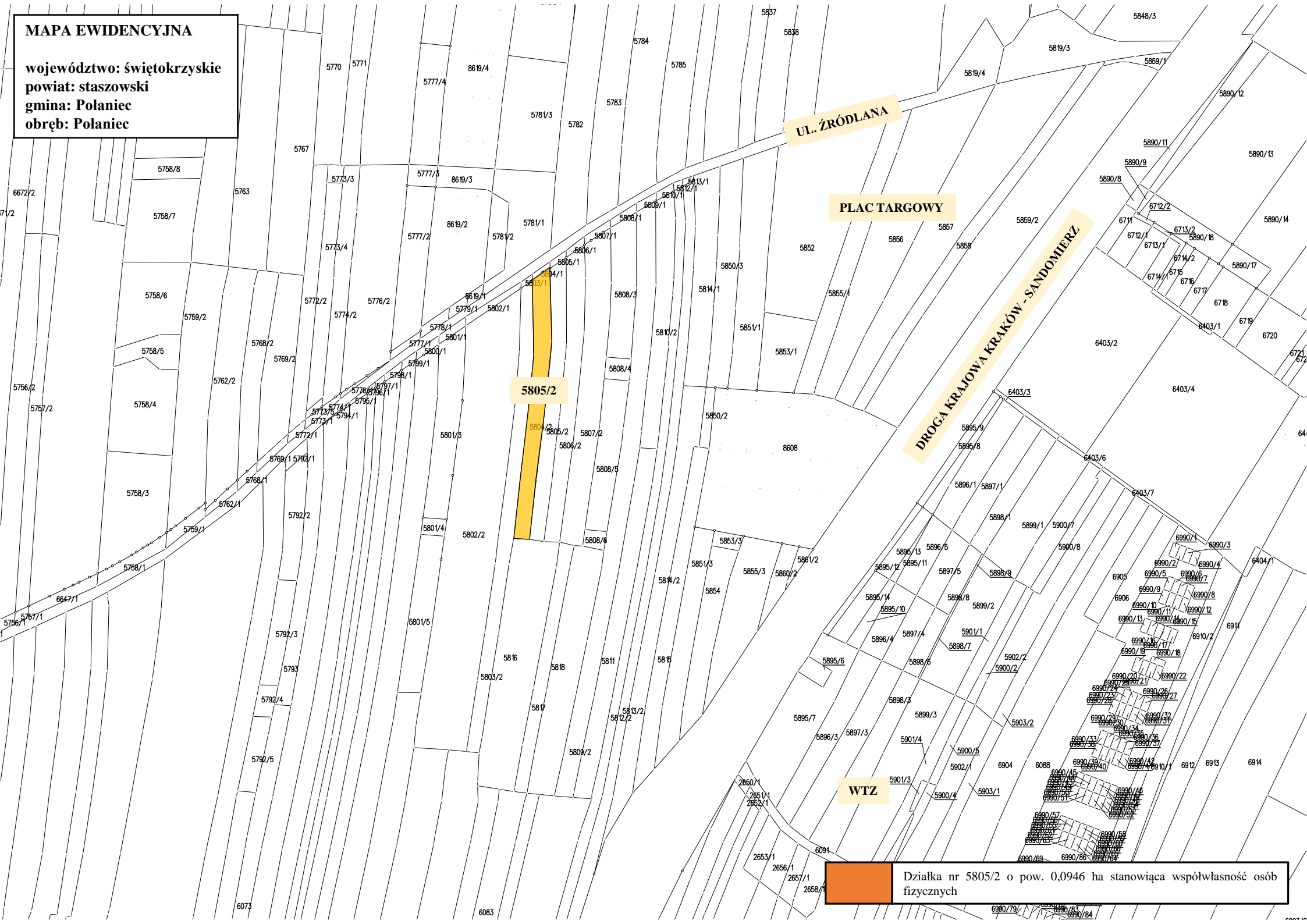
Działka położona w miejscowości Połaniec gm. Połaniec oznaczona w ewidencji gruntów numerem 5805/2 o powierzchni 0,0946 ha, stanowi współwłasność osób fizycznych, dla której w Sądzie Rejonowym w Staszowie Wydziale Ksiąg Wieczystych prowadzona jest księga Wieczysta Kw nr KI1A/00016111/2.

Nieruchomość ta znajduje się na terenie gdzie obowiązuje miejscowy plan zagospodarowania przestrzennego miasta Połάνca (część II, obejmująca zachodnią część miasta), uchwalonego Uchwałą Nr XXI/118/08 Rady Miejskiej w Połańcu z dnia 24 kwietnia 2008 roku /Dz. Urz. Woj. Świąt. z dnia 10 lipca 2008 r. Nr 137 poz. 1906/, zgodnie z którym działka o numerze ewidencyjnym **5805/2 położona w Połańcu, obręb 0001 Połaniec, gmina Połaniec**, znajduje się w części na terenach dróg, ulic i placów publicznych – **symbol w planie 1.KDP2**, w części na terenach dróg, ulic i placów publicznych – **symbol w planie 9.KDL2**.

Jak stanowi ustawa o samorządzie gminnym do właściwości rady gminy należy podejmowanie uchwał w sprawach majątkowych gminy, przekraczających zakres zwykłego zarządu, w tym między innymi rada gminy postanawia o wyrażeniu zgody na nabycie nieruchomości na własność gminy.

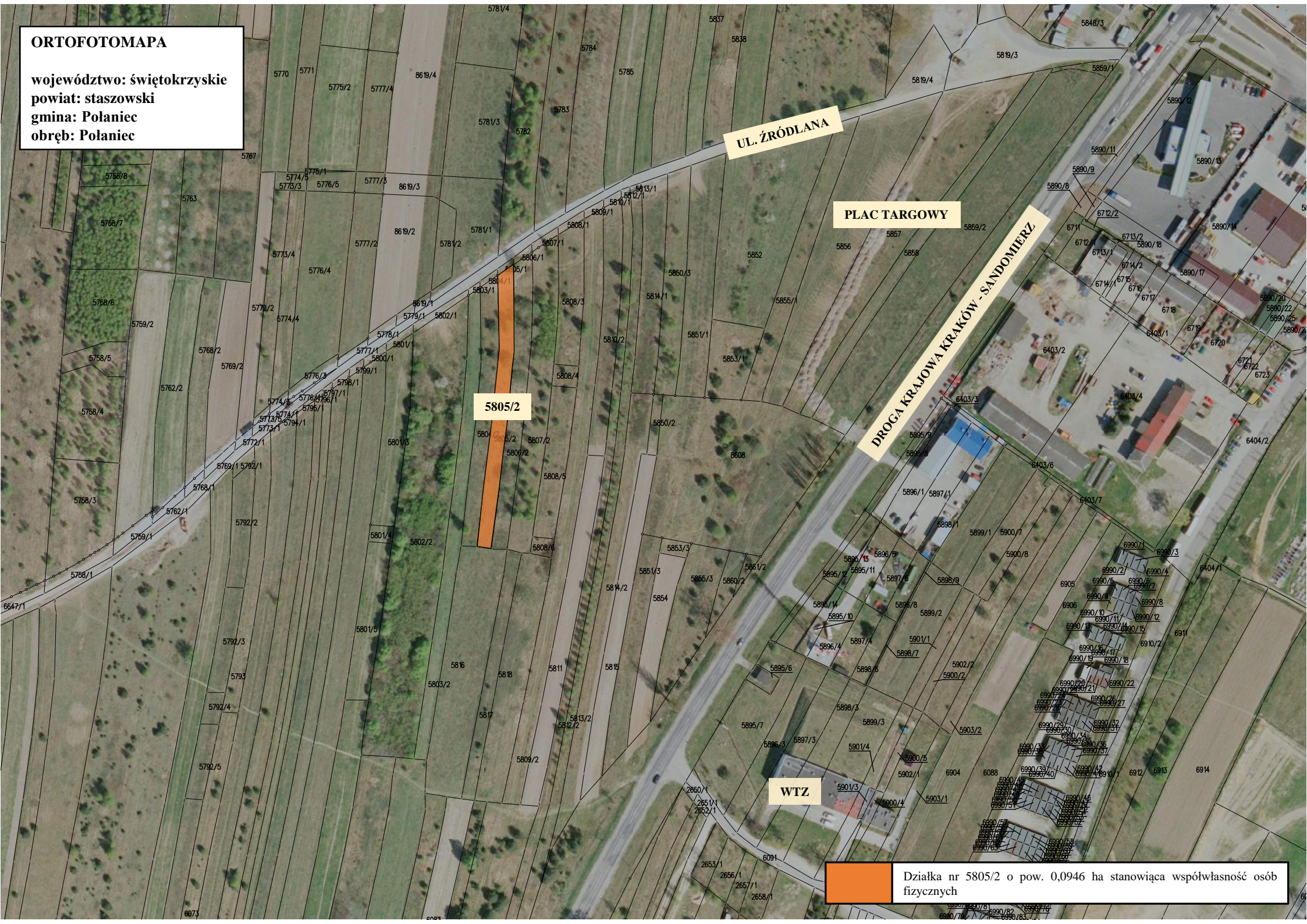
Mając na względzie uregulowanie prawa własności przedmiotowej działki na rzecz Gminy Połaniec, Rada Miejska w Połańcu postanowiła jak w § 1 uzasadnianej uchwały.

MAPA EWIDENCYJNA
województwo: świętokrzyskie
powiat: staszowski
gmina: Polaniec
obręb: Polaniec



Działka nr 5805/2 o pow. 0,0946 ha stanowiąca współwłasność osób fizycznych

ORTOFOTOMAPA
województwo: świętokrzyskie
powiat: staszowski
gmina: Polaniec
obręb: Polaniec



5805/2

UL. ŹRÓDLANA

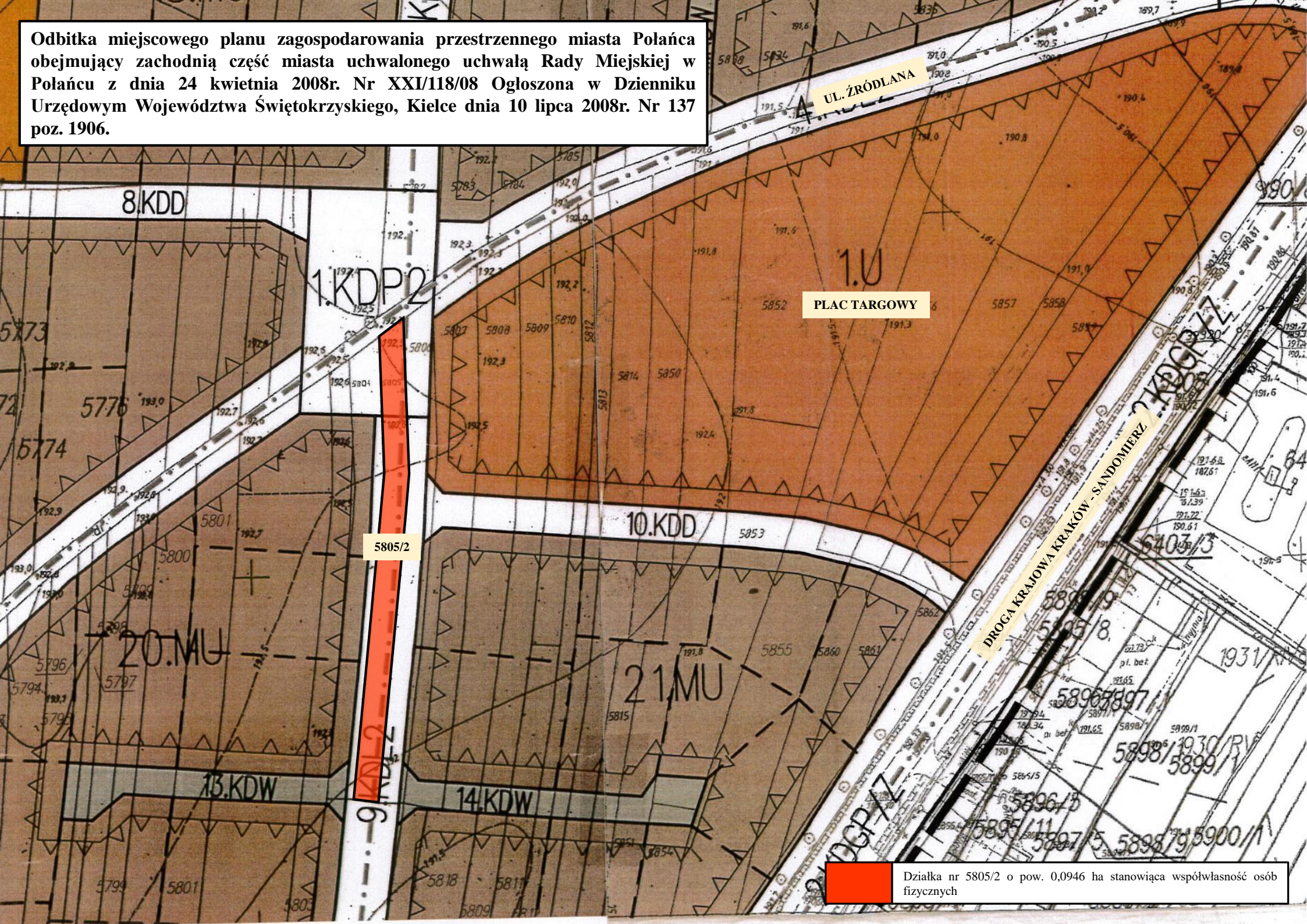
PLAC TARGOWY

DROGA KRAJOWA KRAKÓW - SANDOMIERZ

WTZ

Działka nr 5805/2 o pow. 0,0946 ha stanowiąca współwłasność osób fizycznych

Odbitka miejscowego planu zagospodarowania przestrzennego miasta Polańca obejmujący zachodnią część miasta uchwalonego uchwałą Rady Miejskiej w Polańcu z dnia 24 kwietnia 2008r. Nr XXI/118/08 Ogłoszona w Dzienniku Urzędowym Województwa Świętokrzyskiego, Kielce dnia 10 lipca 2008r. Nr 137 poz. 1906.



PLAC TARGOWY

5805/2

Działka nr 5805/2 o pow. 0,0946 ha stanowiąca współwłasność osób fizycznych