

Projekt

z dnia 11 sierpnia 2023 r.

Zatwierdzony przez

**UCHWAŁA NR
RADY MIEJSKIEJ W POŁAŃCU**

z dnia 2023 r.

**w sprawie nabycia na własność Gminy Połaniec gruntu położonego w Brzozowej, gmina Połaniec
z przeznaczeniem do gminnego zasobu nieruchomości.**

Na podstawie art. 18 ust.2 pkt.9 lit. a ustawy z dnia 8 marca 1990 roku o samorządzie gminnym (j.t. Dz.U. z 2023 r. poz. 40)¹⁾, art. 11 ust. 2, art. 13 ust. 1, art. 20 ppkt 2, art. 24 ust. 1 i 2 oraz art. 25 ustawy z dnia 21 sierpnia 1997 roku o gospodarce nieruchomościami (j.t. Dz. U. z 2023 r. poz. 344)²⁾, Rada Miejska w Połańcu

p o s t a n a w i a:

§ 1. Wyrazić zgodę na nabycie na własność Gminy Połaniec prawa własności nieruchomości gruntowej położonej w Brzozowej gmina Połaniec, oznaczonej w ewidencji gruntów obręb 0001 Brzozowa gmina Połaniec jako działka nr: 285 o powierzchni 0,78 ha stanowiąca współwłasność osób fizycznych, z przeznaczeniem do gminnego zasobu nieruchomości.

§ 2. Wykonanie niniejszej uchwały powierza się Burmistrzowi Miasta i Gminy Połaniec.

§ 3. Uchwała wchodzi w życie z dniem podjęcia

¹⁾Zmiany tekstu jednolitego wymienionej wyżej ustawy zostały ogłoszone w Dz. U. z 2023 r. poz. 572, poz. 1463

²⁾Zmiany tekstu jednolitego wymienionej wyżej ustawy zostały ogłoszone w Dz. U. z 2023 r. poz. 1113, poz. 1463

U z a s a d n i e n i e

**do uchwały NrRady Miejskiej w Połańcu
z dniaroku**

w sprawie nabycia na własność Gminy Połaniec gruntu położonego w Brzozowej, gmina Połaniec z przeznaczeniem do gminnego zasobu nieruchomości.

Nieruchomość gruntowa położona w Brzozowej gmina Połaniec, stanowiąca współwłasność osób fizycznych, oznaczona w ewidencji gruntów obrębu geodezyjnego 0001 Brzozowa gmina Połaniec jako działka nr 285 o powierzchni 0,78 ha, znajduje się w bezpośrednim lokalizacji gruntów stanowiących własność Gminy Połaniec.

Mając na względzie przygotowanie i zwiększenie terenów inwestycyjnych gruntów gminnych w tym rejonie Rada Miejska w Połańcu postanowiła jak w § 1 uzasadnianej uchwały.

ORTOFOTOMAPA

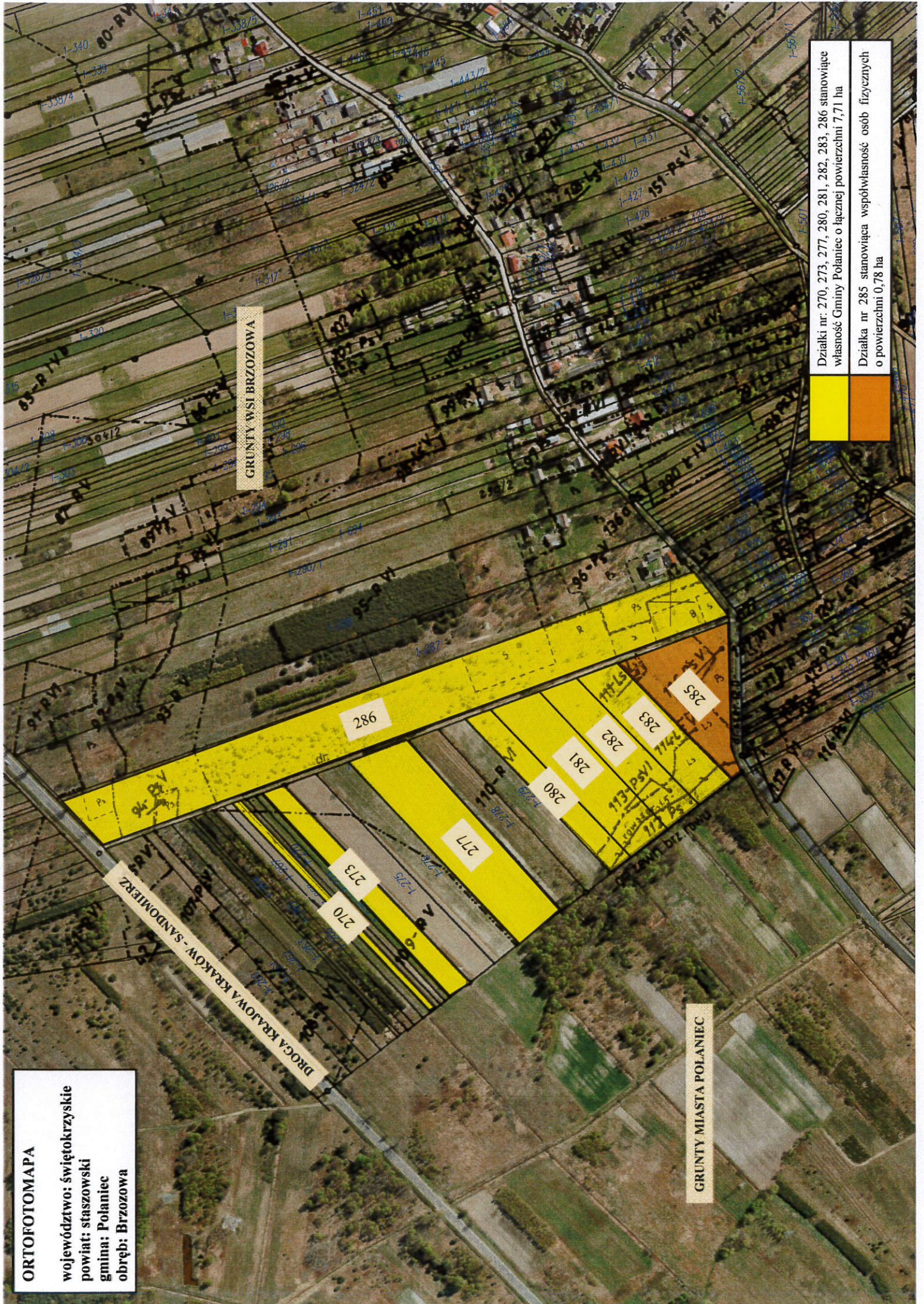
województwo: świętokrzyskie
powiat: staszowski
gmina: Polaniec
obręb: Brzozowa

GRUNTY WSI BRZozOWA

DRoGA KRoJOWA KRAKoW - SANDoMIERZ

GRUNTY MIASTA POLANIEC

Działki nr: 270, 273, 280, 281, 282, 283, 286 stanowiące własność Gminy Polaniec o łącznej powierzchni 7,71 ha	
Działka nr 285 stanowiąca współwłasność osób fizycznych o powierzchni 0,78 ha	



Odbitka z miejscowego planu zagospodarowania przestrzennego obszaru wsi Brzozowa, Luszyca, Lęg, Tursko Małe, Tursko Małe Kolonia, Zawada uchwalonego uchwałą Nr LI/299/10 Rady Miejskiej w Polańcu z dnia 22 kwietnia 2010r. wraz ze zmianami

