

**Projekt**

z dnia 9 sierpnia 2023 r.

Zatwierdzony przez .....

**UCHWAŁA NR .....  
RADY MIEJSKIEJ W POŁAŃCU**

z dnia ..... 2023 r.

**w sprawie nabycia na własność Gminy Połaniec gruntu położonego w Połańcu,  
z przeznaczeniem do gminnego zasobu nieruchomości.**

Na podstawie art. 18 ust.2 pkt.9 lit. a ustawy z dnia 8 marca 1990 roku o samorządzie gminnym ( j.t. Dz.U. z 2023 r. poz. 40 )<sup>1)</sup>art. 11 ust. 2, art. 13 ust. 1, art. 20 ppkt 2, art. 24 ust. 1 i 2 oraz art. 25 ustawy z dnia 21 sierpnia 1997 roku o gospodarce nieruchomościami (j.t. Dz. U. z 2023 r. poz. 344)<sup>2)</sup>Rada Miejska w Połańcu

**p o s t a n a w i a:**

**§ 1.** Wyrazić zgodę na nabycie na własność Gminy Połaniec prawa własności nieruchomości gruntowej położonej w Połańcu, oznaczonej w ewidencji gruntów obrębu 0001 Połaniec jako działka nr: 6204 o powierzchni 0,5248 ha stanowiąca własność osób fizycznych, z przeznaczeniem do gminnego zasobu nieruchomości.

**§ 2.** Wykonanie niniejszej uchwały powierza się Burmistrzowi Miasta i Gminy Połaniec.

**§ 3.** Uchwała wchodzi w życie z dniem podjęcia

---

<sup>1)</sup>Zmiany tekstu jednolitego wymienionej wyżej ustawy zostały ogłoszone w Dz. U. z 2023 r. poz. 572, poz. 1463

<sup>2)</sup>Zmiany tekstu jednolitego wymienionej wyżej ustawy zostały ogłoszone w Dz. U. z 2023 r. poz. 1113, poz. 1463

## **U z a s a d n i e n i e**

**do uchwały Nr .....Rady Miejskiej w Połańcu  
z dnia .....roku**

w sprawie nabycia na własność Gminy Połaniec gruntu położonego w Połańcu z przeznaczeniem do gminnego zasobu nieruchomości.

Nieruchomość gruntowa położona w Połańcu, stanowiąca własność osób fizycznych, oznaczona w ewidencji gruntów obrębu geodezyjnego 0001 Połaniec jako działka nr 6204 o powierzchni 0,5248 ha, znajduje się w rejonie zabudowanej nieruchomości Ośrodka Sportu i Rekreacji (basen), stanowiącej własność Gminy Połaniec.

Zgodnie z art. 25 ust. 1 ustawy o gospodarce nieruchomościami (t.j. Dz.U z 2023 r poz. 344 ze zm.) gminnym zasobem nieruchomości polega między innymi na nabywaniu nieruchomości do zasobu oraz wykorzystywaniu tego zasobu na cele rozwojowe Gminy.

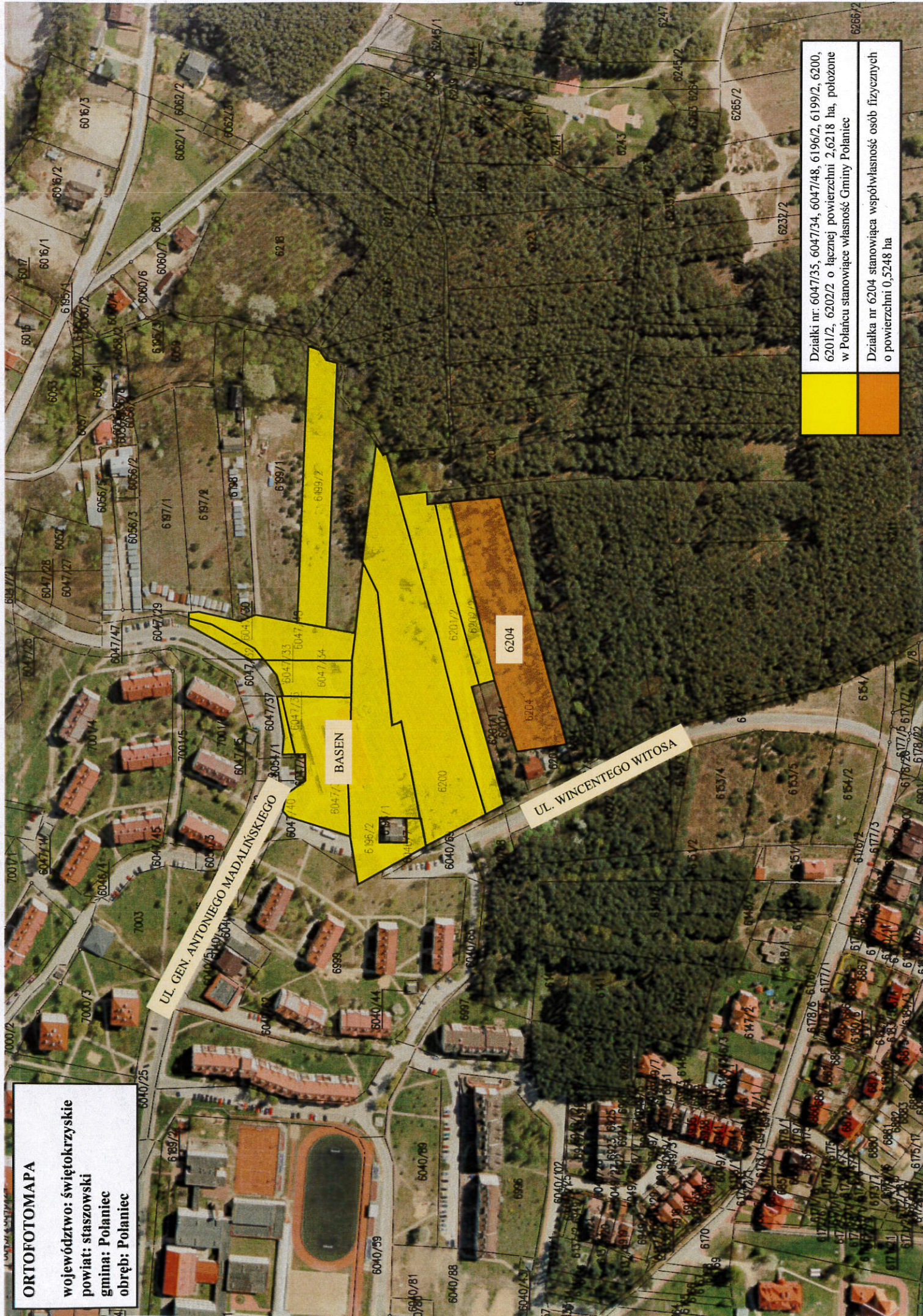
Mając na względzie przygotowanie terenu na realizację celów publicznych służących społeczności lokalnej w tym rejonie Rada Miejska w Połańcu postanowiła jak w § 1 uzasadnianej uchwały.





**ORTOFOTOMAPA**

województwo: świętokrzyskie  
powiat: staszowski  
gmina: Polaniec  
obręb: Polaniec



	Działki nr: 6047/35, 6047/34, 6047/48, 6196/2, 6199/2, 6200, 6201/2, 6202/2 o łącznej powierzchni 2,6218 ha, położone w Polaniec stanowiące własność Gminy Polaniec
	Działka nr 6204 stanowiąca współwłasność osób fizycznych o powierzchni 0,5248 ha



Odbitka ze studium uwarunkowań i kierunków zagospodarowania przestrzennego Gminy Połańce uchwalonego uchwałą Nr XXXI/199/2016 Rady Miejskiej w Połańcu z dnia 27.10.2016 r.

