

**Projekt**

z dnia 18 października 2023 r.  
Zatwierdzony przez .....

**UCHWAŁA NR .....  
RADY MIEJSKIEJ W POŁAŃCU**

z dnia ..... 2023 r.

**w sprawie sprzedaży nieruchomości gruntowych położonych w Połańcu przy ulicy Inwestycyjnej,  
w obrębie Strefy Inwestycyjnej B, w drodze przetargu**

Na podstawie art. 18 ust.2 pkt.9 lit. a ustawy z dnia 8 marca 1990 roku o samorządzie gminnym ( j.t. Dz. U. z 2023 r. poz. 40)<sup>1)</sup>, art. 13 ust. 1, art. 37 ust. 1 oraz 40 ust. 3 ustawy z dnia 21 sierpnia 1997 roku o gospodarce nieruchomościami (j. t. Dz. U. z 2023 r. poz.344)<sup>2)</sup> Rada Miejska w Połańcu

**p o s t a n a w i a :**

**§ 1.** Wyrazić zgodę na dokonanie sprzedaży w drodze przetargu nieruchomości gruntowych położonych w Połańcu przy ulicy Inwestycyjnej, stanowiących własność Gminy Połaniec, oznaczonych w ewidencji gruntów jako działki numer: **8611 o powierzchni 0,2601 ha i 8612 o powierzchni 0,8937 ha** z przeznaczeniem pod zabudowę usługową, obiekty produkcyjne, składy i magazyny – symbol w planie U/P-8.

**§ 2.** Wykonanie niniejszej uchwały powierza się Burmistrzowi Miasta i Gminy Połaniec.

**§ 3.** Uchwała wchodzi w życie z dniem podjęcia.

---

<sup>1)</sup>Zmiany tekstu jednolitego wyżej wymienionej ustawy zostały ogłoszone w Dz.U. z 2023 r. poz. 572, poz. 1463, 1688

<sup>2)</sup>Zmiany tekstu jednolitego wyżej wymienionej ustawy zostały ogłoszone w Dz.U. z 2023 r. poz. 1113, poz. 1463, poz. 1506, poz. 1688, poz. 1762, poz. 1906, poz. 2029

## **U z a s a d n i e**

**do uchwały Nr .....**  
**Rady Miejskiej w Połańcu,**  
**z dnia ..... 2023 roku**

w sprawie sprzedaży nieruchomości gruntowych położonych w Połańcu przy ulicy Inwestycyjnej, w obrębie Strefy Inwestycyjnej B, w drodze przetargu

Gmina Połaniec jest właścicielem nieruchomości gruntowych położonych w Połańcu przy ulicy Inwestycyjnej, w obrębie Strefy Inwestycyjnej B, oznaczonych w ewidencji gruntów miasta Połaniec jako działki numer: 8611 o powierzchni 0,2601 ha, określona jako obszar inwestycyjny I i 8612 o powierzchni 0,8937 ha - określona jako obszar inwestycyjny II. Działki te uregulowane są w księdze wieczystej KW nr KI1A00017225/1 w Sądzie Rejonowym w Staszowie.

Zgodnie z miejscowym planem zagospodarowania przestrzennego miasta Połaniec (część I obejmująca północną część miasta Połańca do rzeki Czarnej) uchwalonym uchwałą Nr XXXII/231/05 Rady Miejskiej w Połańcu z dnia 29 czerwca 2005 roku, (Dz.Urz. Woj. Świąt. z dnia 23 sierpnia 2005 roku Nr 201 poz. 2379) wraz z jego zmianą uchwaloną Uchwałą Nr V/20/2015 Rady Miejskiej w Połańcu z dnia 29 stycznia 2015 r (Dz.Urz. Woj. Świąt. z dnia 10 marca 2015 r. poz. 843) działki te znajdują się na terenie zabudowy usługowej i obiektów produkcyjnych, składów i magazynów - symbol w planie – U/P-8.

Mając na względzie zainteresowanie inwestorów działkami na strefie inwestycyjnej B w Połańcu oraz uatrakcyjnienie oferty inwestycyjnej postanowiono opisane wyżej działki przeznaczyć do sprzedaży w drodze przetargu.

Uwzględniając powyższe, Rada Miejska w Połańcu postanowiła jak § 1 uzasadnianej uchwały.

# ORTOFOTOMAPA

województwo: świętokrzyskie  
powiat: staszowski  
gmina: Polaniec  
obręb: Polaniec

STADION

UL. SPORTOWA

UL. INWESTYCYJNA

UL. WYZWOLENIA

INWESTOR

INWESTOR

INWESTOR

INWESTOR

8612

8611



Działki nr: 8611 o powierzchni 0,2601 ha i 8612 o powierzchni 0,8937 ha stanowiąc własność Gminy Polaniec będące przedmiotem uchwały w sprawie sprzedaży

**MAPA EWIDENCYJNA**

województwo: świętokrzyskie  
powiat: staszowski  
gmina: Polaniec  
obręb: Polaniec

STADION

INWESTOR

INWESTOR

INWESTOR

INWESTOR

UL. SPORTOWA

UL. INWESTYCYJNA

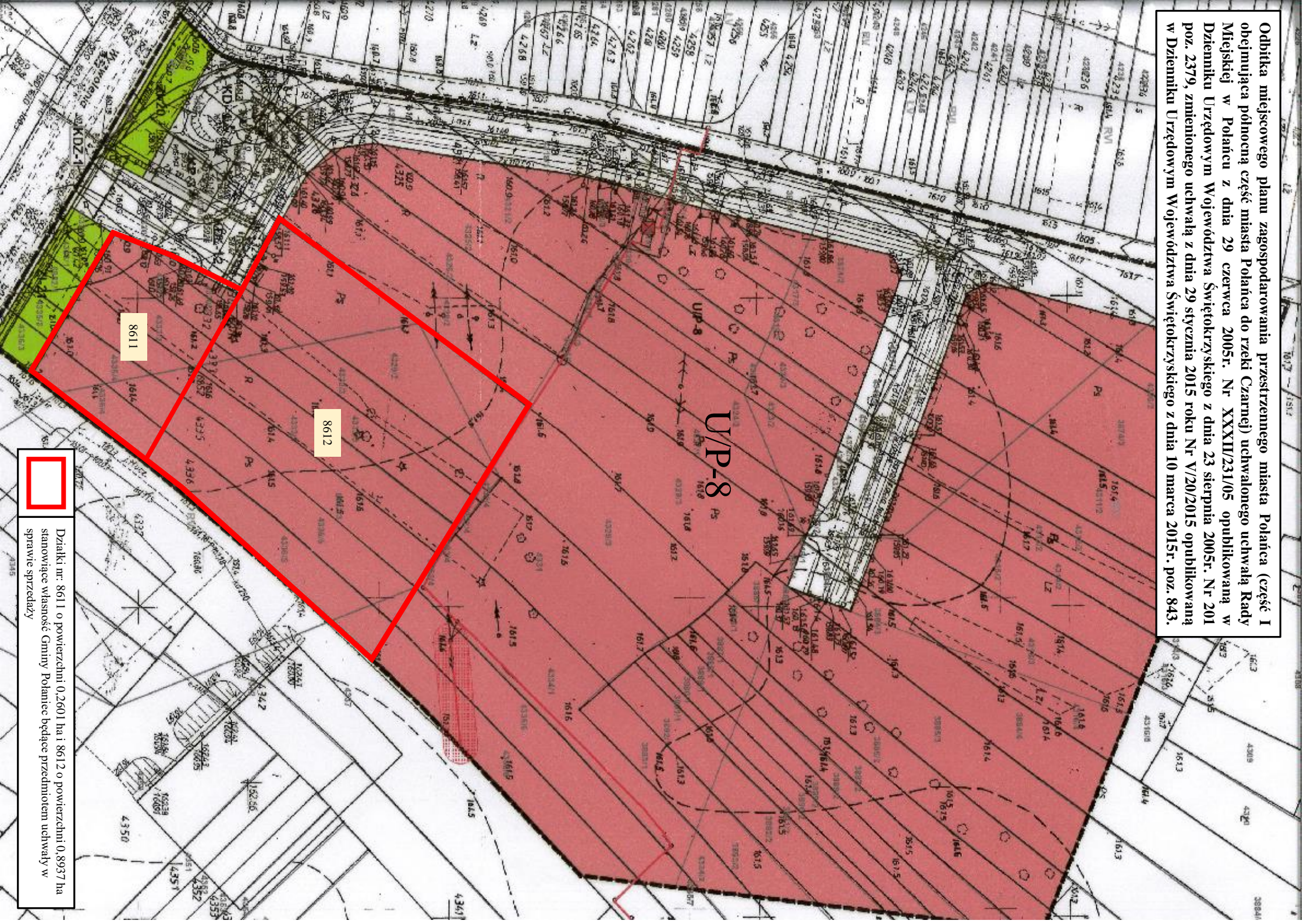
UL. WYZWOLENIA

8612

8611

Działki nr: 8611 o powierzchni 0,2601 ha i 8612 o powierzchni 0,8937 ha stanowiące własność Gminy Polaniec będące przedmiotem uchwały w sprawie sprzedaży

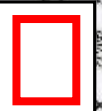
Odbitka miejscowego planu zagospodarowania przestrzennego miasta Polanica (część I obejmująca północną część miasta Polanica do rzeki Czarnej) uchwalonego uchwałą Rady Miejskiej w Polanicy z dnia 29 czerwca 2005r. Nr XXXIII/231/05 opublikowaną w Dzienniku Urzędowym Województwa Świętokrzyskiego z dnia 23 sierpnia 2005r. Nr 201 poz. 2379, zmienionego uchwałą z dnia 29 stycznia 2015 roku Nr V/20/2015 opublikowaną w Dzienniku Urzędowym Województwa Świętokrzyskiego z dnia 10 marca 2015r. poz. 843.



U/P-8

8612

8611



Działki nr: 8611 o powierzchni 0,2601 ha i 8612 o powierzchni 0,8937 ha stanowiące własność Gminy Polanica będące przedmiotem uchwały w sprawie sprzedaży