

Projekt

z dnia 18 października 2023 r.

Zatwierdzony przez

**UCHWAŁA NR
RADY MIEJSKIEJ W POŁAŃCU**

z dnia 2023 r.

**w sprawie sprzedaży nieruchomości gruntowych położonych w Połańcu, przy ulicy Inwestycyjnej,
w drodze przetargu**

Na podstawie art. 18 ust.2 pkt.9 lit. a ustawy z dnia 8 marca 1990 roku o samorządzie gminnym (j.t. Dz. U. z 2023 r. poz. 40)¹⁾, art. 13 ust. 1, art. 37 ust. 1 oraz 40 ust. 3 ustawy z dnia 21 sierpnia 1997 roku o gospodarce nieruchomościami (j. t. Dz. U. z 2023 r. poz.344)²⁾**Rada Miejska w Połańcu**

p o s t a n a w i a :

§ 1. Wyrazić zgodę na dokonanie sprzedaży w drodze przetargu nieruchomości gruntowych położonych w Połańcu przy ulicy Inwestycyjnej, stanowiących własność Gminy Połaniec, oznaczonych w ewidencji gruntów jako działki numer: 4230/2 o powierzchni 0,0791 ha, 4233/2 o powierzchni 0,0751 ha, 4238/2 o powierzchni 0,0309 ha, 4240/2 o powierzchni 0,0310 ha, 4242/2 o powierzchni 0,0683 ha, 4243/2 o powierzchni 0,0345 ha, 4244/2 o powierzchni 0,0318 ha, 4245/2 o powierzchni 0,0369 ha, 4246/2 o powierzchni 0,0294 ha, 4247/2 o powierzchni 0,0366 ha, 4249/2 o powierzchni 0,0666 ha, z przeznaczeniem pod zabudowę usługową, obiekty produkcyjne, składy i magazyny – symbol w planie U/P-3.

§ 2. Wykonanie niniejszej uchwały powierza się Burmistrzowi Miasta i Gminy Połaniec.

§ 3. Uchwała wchodzi w życie z dniem podjęcia.

¹⁾Zmiany tekstu jednolitego wyżej wymienionej ustawy zostały ogłoszone w Dz.U. z 2023 r. poz. 572, poz. 1463, 1688

²⁾Zmiany tekstu jednolitego wyżej wymienionej ustawy zostały ogłoszone w Dz.U. z 2023 r. poz. 1113, poz. 1463, poz. 1506, poz. 1688, poz. 1762, poz. 1906, poz. 2029

U z a s a d n i e

do uchwały Nr
Rady Miejskiej w Połańcu
z dnia 2023 roku

w sprawie sprzedaży nieruchomości gruntowych położonych w Połańcu, przy ulicy Inwestycyjnej w drodze przetargu

Gmina Połaniec jest właścicielem nieruchomości gruntowych położonych w Połańcu oznaczonych w ewidencji gruntów miasta Połaniec jako działki numer: 4230/2 o powierzchni 0,0791 ha, 4233/2 o powierzchni 0,0751 ha, 4238/2 o powierzchni 0,0309 ha, 4240/2 o powierzchni 0,0310 ha, 4242/2 o powierzchni 0,0683 ha, 4243/2 o powierzchni 0,0345 ha, 4244/2 o powierzchni 0,0318 ha, 4245/2 o powierzchni 0,0369 ha, 4246/2 o powierzchni 0,0294 ha, 4247/2 o powierzchni 0,0366 ha, 4249/2 o powierzchni 0,0666 ha. Działki nr: 4230/2 o powierzchni 0,0791 ha, 4233/2 o powierzchni 0,0751 ha, 4238/2 o powierzchni 0,0309 ha, 4240/2 o powierzchni 0,0310 ha, 4242/2 o powierzchni 0,0683 ha, 4249/2 o powierzchni 0,0666 ha, uregulowane są w księdze wieczystej KW nr KI1A/00017225/1 w Sądzie Rejonowym w Staszowie, działka nr 4243/2 o powierzchni 0,0345 ha uregulowana jest w księdze wieczystej KW nr KI1A/00028123/6, działka nr 4244/2 o powierzchni 0,0318 ha, 4245/2 o powierzchni 0,0369 ha, 4247/2 o powierzchni 0,0366 ha uregulowana jest w księdze wieczystej KI1A/00031949/6, działka nr 4246/2 o powierzchni 0,0294 ha uregulowana jest w księdze wieczystej KI1A/00038221/6.

Zgodnie z miejscowym planem zagospodarowania przestrzennego miasta Połaniec (część I obejmująca północną część miasta Połańca do rzeki Czarnej) uchwalonym uchwałą Nr XXXII/231/05 Rady Miejskiej w Połańcu z dnia 29 czerwca 2005 roku, (Dz.Urz. Woj. Świąt. z dnia 23 sierpnia 2005 roku Nr 201 poz. 2379) wraz z jego zmianą uchwaloną Uchwałą Nr V/20/2015 Rady Miejskiej w Połańcu z dnia 29 stycznia 2015 r (Dz.Urz. Woj. Świąt. z dnia 10 marca 2015 r. poz. 843) działki te znajdują się na terenie zabudowy usługowej i obiektów produkcyjnych, składów i magazynów - symbol w planie – U/P-3.

Mając na względzie zainteresowanie ww. działkami postanowiono opisane wyżej działki przeznaczyć do sprzedaży w drodze przetargu.

Uwzględniając powyższe, Rada Miejska w Połańcu postanowiła jak § 1 uzasadnianej uchwały.

MAPA EWIDENCYJNA

województwo: świętokrzyskie
powiat: staszowski
gmina: Polaniec
obręb: Polaniec

STADION

4233/2

4230/2

4240/2

4238/2

4243/2

4242/2

4245/2

4244/2

4247/2

4246/2

4249/2

TEREN STREFY
INWESTYCYJNEJ B

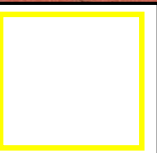
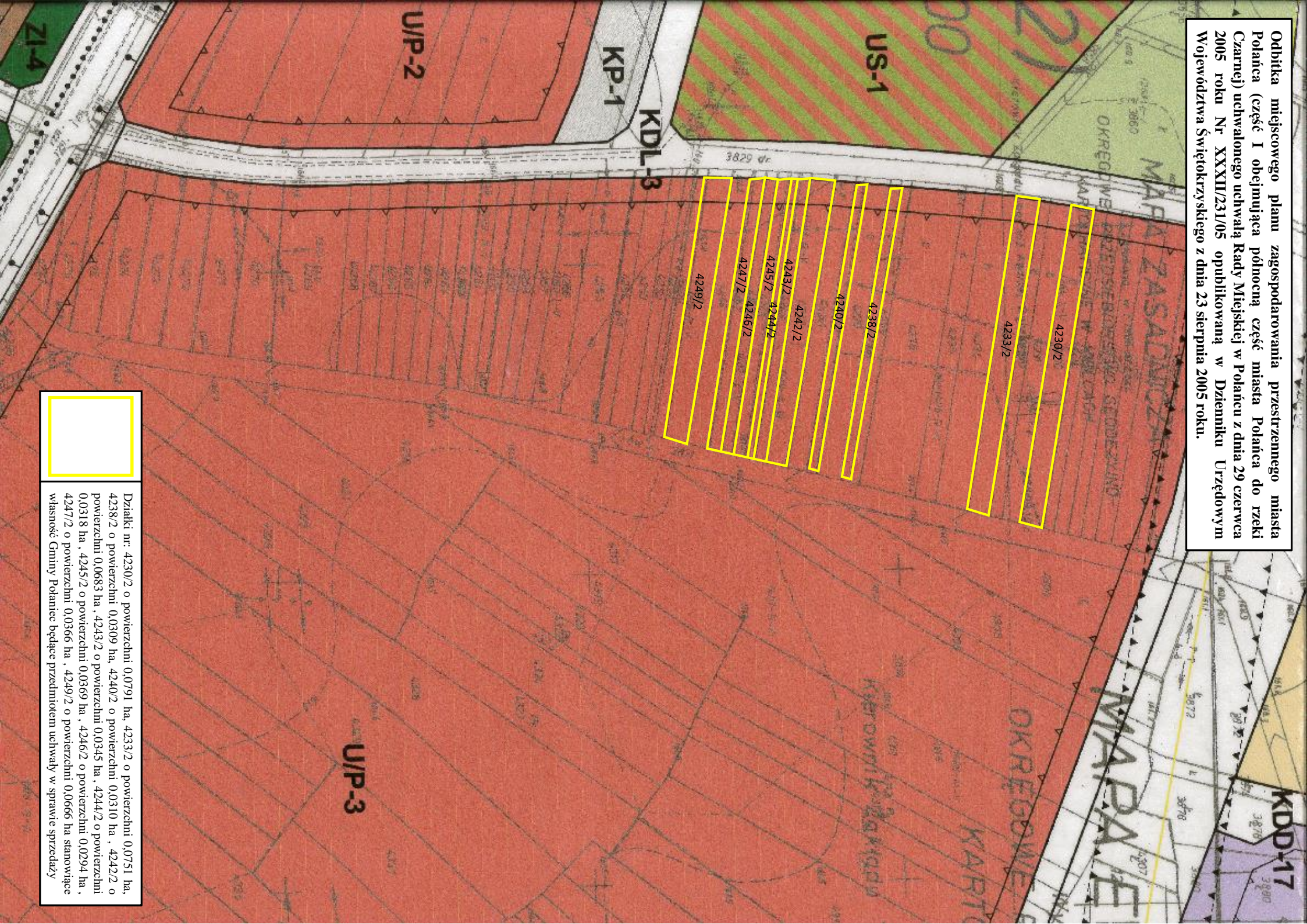
UL. SPORTOWA

UL. INWESTYCYJNA

UL. WYZWOLENIA

Działki nr: 4230/2 o powierzchni 0,0791 ha, 4233/2 o powierzchni 0,0751 ha, 4238/2 o powierzchni 0,0309 ha, 4240/2 o powierzchni 0,0310 ha, 4242/2 o powierzchni 0,0683 ha, 4243/2 o powierzchni 0,0345 ha, 4244/2 o powierzchni 0,0318 ha, 4245/2 o powierzchni 0,0369 ha, 4246/2 o powierzchni 0,0294 ha, 4247/2 o powierzchni 0,0366 ha, 4249/2 o powierzchni 0,0666 ha stanowiące własność Gminy Polaniec będące przedmiotem uchwały w sprawie sprzedaży

Odbitka miejscowego planu zagospodarowania przestrzennego miasta Połańca (część I obejmująca północną część miasta Połańca do rzeki Czarnej) uchwalonego uchwałą Rady Miejskiej w Połańcu z dnia 29 czerwca 2005 roku Nr XXXII/231/05 opublikowaną w Dzienniku Urzędowym Województwa Świętokrzyskiego z dnia 23 sierpnia 2005 roku.



Działki nr: 4230/2 o powierzchni 0,0791 ha, 4233/2 o powierzchni 0,0751 ha, 4238/2 o powierzchni 0,0309 ha, 4240/2 o powierzchni 0,0310 ha, 4242/2 o powierzchni 0,0683 ha, 4243/2 o powierzchni 0,0345 ha, 4244/2 o powierzchni 0,0318 ha, 4245/2 o powierzchni 0,0369 ha, 4246/2 o powierzchni 0,0294 ha, 4247/2 o powierzchni 0,0366 ha, 4249/2 o powierzchni 0,0666 ha stanowiące własność Gminy Połańce będące przedmiotem uchwały w sprawie sprzedaży

ORTOFOTOMAPA

województwo: świętokrzyskie
powiat: staszowski
gmina: Polaniec
obręb: Polaniec

STADION

4233/2

4230/2

4240/2

4238/2

4243/2

4242/2

4245/2

4244/2

4247/2

4246/2

4249/2

TEREN STREFY
INWESTYCYJNEJ B

UL. SPORTOWA

UL. INWESTYCYJNA

UL. WYZWOLENIA

Działki nr: 4230/2 o powierzchni 0,0791 ha, 4233/2 o powierzchni 0,0751 ha, 4238/2 o powierzchni 0,0309 ha, 4240/2 o powierzchni 0,0310 ha, 4242/2 o powierzchni 0,0683 ha, 4243/2 o powierzchni 0,0345 ha, 4244/2 o powierzchni 0,0318 ha, 4245/2 o powierzchni 0,0369 ha, 4246/2 o powierzchni 0,0294 ha, 4247/2 o powierzchni 0,0366 ha, 4249/2 o powierzchni 0,0666 ha stanowiące własność Gminy Polaniec będące przedmiotem uchwały w sprawie sprzedaży