

Projekt

z dnia 16 listopada 2023 r.

Zatwierdzony przez

**UCHWAŁA NR
RADY MIEJSKIEJ W POŁAŃCU**

z dnia 2023 r.

**w sprawie nabycia na własność Gminy Połaniec gruntu położonego w Połańcu w rejonie ulicy
Krakowskiej Dużej, z przeznaczeniem do gminnego zasobu nieruchomości.**

Na podstawie Na podstawie art. 18 ust.2 pkt.9 lit. a ustawy z dnia 8 marca 1990 roku o samorządzie gminnym (j.t. Dz.U. z 2023 r. poz. 40)¹⁾, art. 11 ust. 2, art. 13 ust. 1, art. 20 ppkt 2, art. 24 ust.1 i 2 oraz art. 25 ustawy z dnia 21 sierpnia 1997 roku o gospodarce nieruchomościami (j.t. Dz. U. z 2023 r. poz. 344)²⁾,
Rada Miejska w Połańcu

p o s t a n a w i a:

§ 1. Wyrazić zgodę na nabycie na własność Gminy Połaniec prawa własności nieruchomości gruntowej położonej w Połańcu w rejonie ulicy Krakowskiej Dużej, oznaczonej w ewidencji gruntów miasta Połania jako działka nr 6631/4 o powierzchni 0,1958 ha stanowiącej własność osoby fizycznej, z przeznaczeniem do gminnego zasobu nieruchomości.

§ 2. Wykonanie niniejszej uchwały powierza się Burmistrzowi Miasta i Gminy Połaniec.

§ 3. Uchwała wchodzi w życie z dniem podjęcia

¹⁾Zmiany tekstu jednolitego wymienionej wyżej ustawy zostały ogłoszone w Dz. U. z 2023 r poz. 572, poz. 1463, poz. 1688

²⁾Zmiany tekstu jednolitego wymienionej wyżej ustawy zostały ogłoszone w Dz. U. z 2023 r poz. 1113, poz. 1463, poz. 1506, poz. 1688, poz. 1762, poz. 1906, poz. 2029

U z a s a d n i e

do uchwały NrRady Miejskiej w Połańcu
z dniaroku

w sprawie nabycia na własność Gminy Połaniec gruntu położonego w Połańcu w rejonie ulicy Krakowskiej Dużej, z przeznaczeniem do gminnego zasobu nieruchomości.

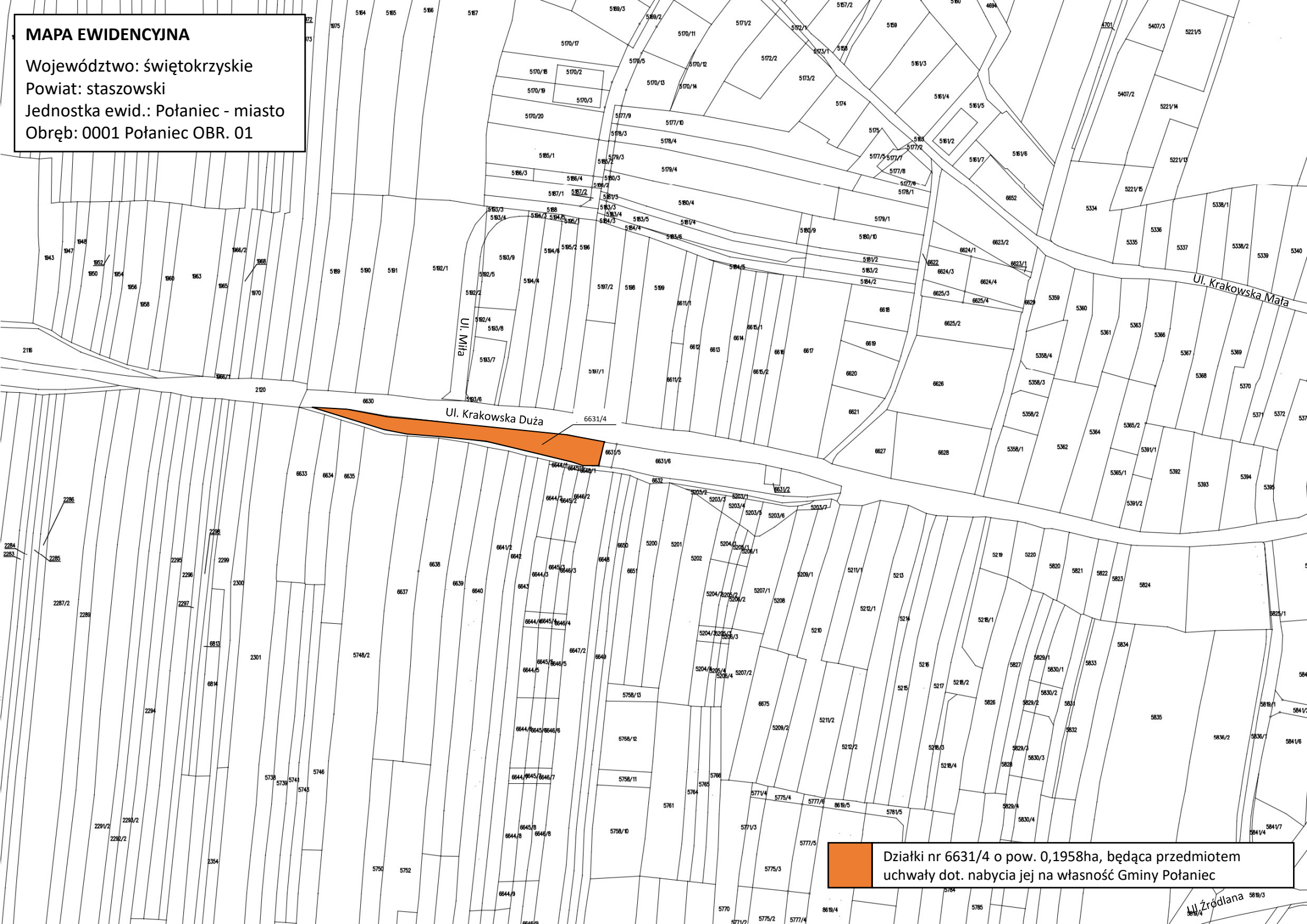
Nieruchomość gruntowa położona w Połańcu w rejonie ulicy Krakowskiej Dużej, stanowiąca własność osoby fizycznej, oznaczona w ewidencji gruntów miasta Połańca jako działka nr: 6631/4 o powierzchni 0,1958 ha zlokalizowana jest na terenie gdzie obowiązuje miejscowy plan zagospodarowania przestrzennego miasta Połańca - część II, obejmująca zachodnią część miasta, uchwalonym Uchwałą Nr XXI/118/08 Rady Miejskiej w Połańcu z dnia 24 kwietnia 2008 roku /Dz. Urz. Woj. Świąt. z dnia 10 lipca 2008r. Nr 137 poz. 1906/, zgodnie z którym, **znajduje się** w części na terenach dróg, ulic i placów publicznych – drogi (ulice) klasy L –symbol w planie **6.KDL2**, w części na terenach rolniczych – symbol w planie **12.R**, w części na terenach dróg, ulic i placów publicznych – projektowana drogę klasy GP – symbol w planie **1.KDGP**, w części na terenach zieleni izolacyjnej – symbol w planie **3.ZI**, w części na terenach dróg, ulic i placów publicznych – drogi (ulice) klasy L – symbol w planie **1.KDL1**, w części na terenach dróg wewnętrznych – symbol w planie **7.KDW**, w części na terenach zieleni urządzonej – symbol w planie **5.ZP**.

Biorąc pod uwagę wyżej opisane przeznaczenie przedmiotowej działki, zakup nieruchomości zezwoli na szybsze wykonanie dróg w tym rejonie, bez dodatkowych kosztów podziału geodezyjnego.

Mając na uwadze art. 24 ust. 2 ustawy z dnia 21 sierpnia 1997 roku o gospodarce nieruchomościami (j.t. Dz. U. z 2023 r. poz. 344 ze zm.), iż na cele rozwojowe gmin i zorganizowanej działalności inwestycyjnej, a w szczególności na realizację budownictwa mieszkaniowego oraz związanych z tym budownictwem urządzeń infrastruktury technicznej, a także na realizację innych celów publicznych mogą być wykorzystywane gminne zasoby nieruchomości, Rada Miejska w Połańcu postanowiła wyrazić zgodę na nabycie na własność Gminy Połaniec działki nr 6631/4 o powierzchni 0,1958 ha z przeznaczeniem do gminnego zasobu nieruchomości.

MAPA EWIDENCYJNA

Województwo: świętokrzyskie
Powiat: staszowski
Jednostka ewid.: Połaniec - miasto
Obręb: 0001 Połaniec OBR. 01



Działki nr 6631/4 o pow. 0,1958ha, będąca przedmiotem uchwały dot. nabycia jej na własność Gminy Połaniec

Ul. Źródłana 5819/3

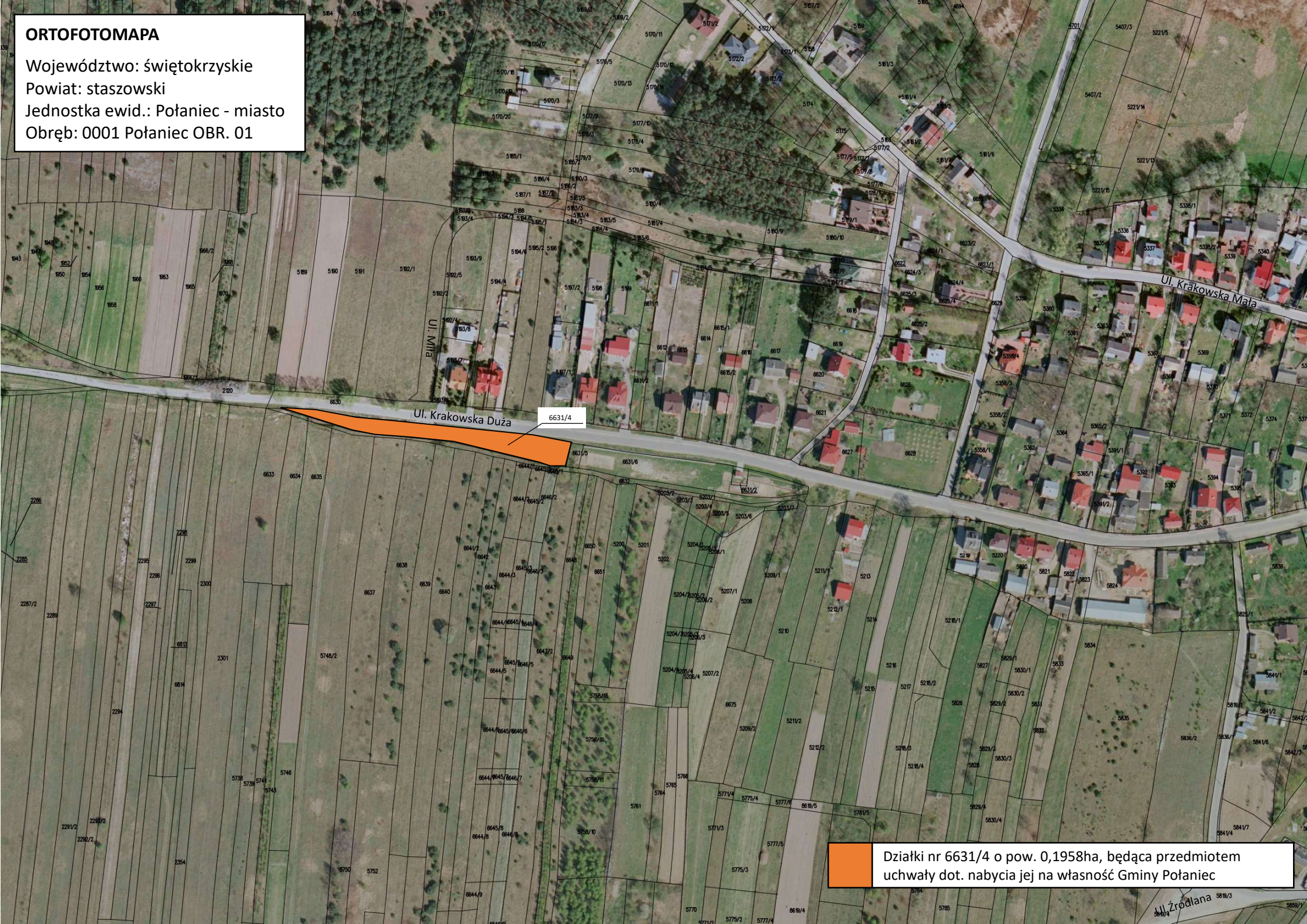
ORTOFOTOMAPA

Województwo: świętokrzyskie

Powiat: staszowski

Jednostka ewid.: Połaniec - miasto

Obręb: 0001 Połaniec OBR. 01



Działki nr 6631/4 o pow. 0,1958ha, będąca przedmiotem uchwały dot. nabycia jej na własność Gminy Połaniec

Odbitka z miejscowego planu zagospodarowania przestrzennego miasta Połańca obejmujący zachodnią część miasta uchwalonego Uchwałą Rady Miejskiej w Połańcu z dn. 24.04.2008r. Nr XXI/118/08 ogłoszona w dzienniku Urzędowym Województwa Świętokrzyskiego, Kielce dn. 10.07.2008r. Nr 137 poz. 1906

