

**Projekt**

z dnia 8 grudnia 2023 r.

Zatwierdzony przez .....

**UCHWAŁA NR .....  
RADY MIEJSKIEJ W POŁAŃCU**

z dnia ..... 2023 r.

**w sprawie nabycia na własność Gminy Połaniec gruntu położonego w Połańcu, przy ulicy Czarnieckiego,  
z przeznaczeniem do gminnego zasobu nieruchomości.**

Na podstawie art. 18 ust.2 pkt.9 lit. a ustawy z dnia 8 marca 1990 roku o samorządzie gminnym ( j.t. Dz.U. z 2023 r. poz. 40 )<sup>1)</sup>, art. 11 ust. 2, art. 13 ust. 1, art. 20 pkt 2, art. 24 ust. 1 i 2 oraz art. 25 ustawy z dnia 21 sierpnia 1997 roku o gospodarce nieruchomościami (j.t. Dz. U. z 2023 r. poz. 344)<sup>2)</sup>, **Rada Miejska w Połańcu**

**postanawia:**

**§ 1.** Wyrazić zgodę na nabycie na własność Gminy Połaniec prawa własności nieruchomości gruntowej położonej w Połańcu, oznaczonej w ewidencji gruntów obrębu 0001 Połaniec jako działka nr: 6407/23 o powierzchni 0,0643 ha stanowiąca własność osoby prawnej, z przeznaczeniem do gminnego zasobu nieruchomości.

**§ 2.** Wykonanie niniejszej uchwały powierza się Burmistrzowi Miasta i Gminy Połaniec.

**§ 3.** Uchwała wchodzi w życie z dniem podjęcia

---

<sup>1)</sup>Zmiany tekstu jednolitego wymienionej wyżej ustawy zostały ogłoszone w Dz. U. z 2023 r. poz. 572, poz. 1463

<sup>2)</sup>Zmiany tekstu jednolitego wymienionej wyżej ustawy zostały ogłoszone w Dz. U. z 2023 r. poz. 1113, poz. 1463

## **U z a s a d n i e n i e**

**do uchwały Nr .....Rady Miejskiej w Połańcu  
z dnia .....roku**

**w sprawie nabycia na własność Gminy Połaniec gruntu położonego w Połańcu przy ulicy Czarnieckiego, z przeznaczeniem do gminnego zasobu nieruchomości.**

Nieruchomość gruntowa położona w Połańcu, przy ulicy Czarnieckiego, oznaczona w ewidencji gruntów obrębu geodezyjnego 0001 Połaniec jako działka nr 6407/23 o powierzchni 0,0643 ha, znajduje się w bezpośrednim sąsiedztwie działki stanowiącej własność Gminy Połaniec, na której usytuowany jest pomnik Tadeusza Kościuszki w Połańcu

Zgodnie z art. 25 ust. 1 ustawy o gospodarce nieruchomościami (t.j. Dz.U z 2023 r poz. 344 ze zm.) gminnym zasobem nieruchomości polega między innymi na nabywaniu nieruchomości do zasobu oraz wykorzystywaniu tego zasobu na cele rozwojowe Gminy.

Mając na względzie przygotowanie terenu na realizację celów publicznych służących społeczności lokalnej w tym rejonie Rada Miejska w Połańcu postanowiła jak w § 1 uzasadnianej uchwały.

**MAPA EWIDENCYJNA**  
województwo: świętokrzyskie  
powiat: staszowski  
gmina: Polaniec  
obręb: Polaniec

6993/3

5894

5881/73

5881/74

5881/63

6043/4

6043/3

5881/71

5881/52

6993/7

5881/67

5881/51

6837/3

6837/6

6407/18

6407/20

6407/21

6407/9

6407/12

6407/10

6407/8

UL. STEFANA CZARNECKIEGO

UL. TADEUSZA KOŚCIUSZKI

6044/8

6044/7

6044/3

6187/1

6044/4

6044/5

6837/41

6837/10

6837/22

6837/21

6407/12

6407/10

6407/11

6407/17

6407/16

6407/22

6407/23

POMNIK KOŚCIUSZKI

6407/7

6408

6407/14

UL. BARTOSZA GŁOWACKIEGO

UL. ŻAPNIEWSKA

6189/1

6094/18

6835/5

6095

6094/17

UL. KRÓLOWEJ JADWIGI

6950

6094/21

6188

6094/10

6994

6094/20

6094/22

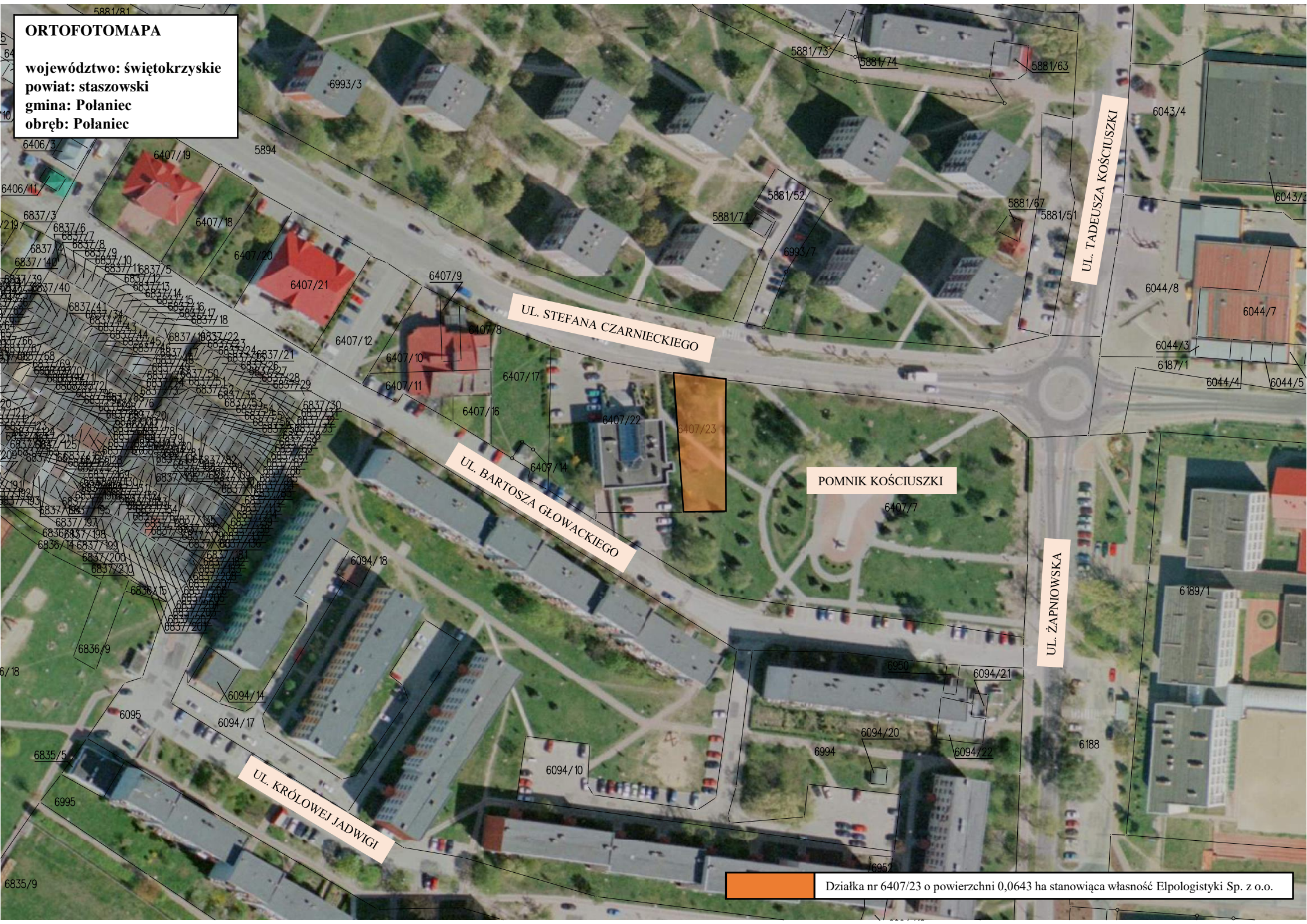
5/9

6952

Działka nr 6407/23 o powierzchni 0,0643 ha stanowiąca własność Elpologistyka Sp. Z o.o.

**ORTOFOTOMAPA**

**województwo: świętokrzyskie**  
**powiat: staszowski**  
**gmina: Polaniec**  
**obręb: Polaniec**



UL. STEFANA CZARNIECKIEGO

UL. BARTOSZA GŁOWACKIEGO

UL. KRÓLOWEJ JADWIGI

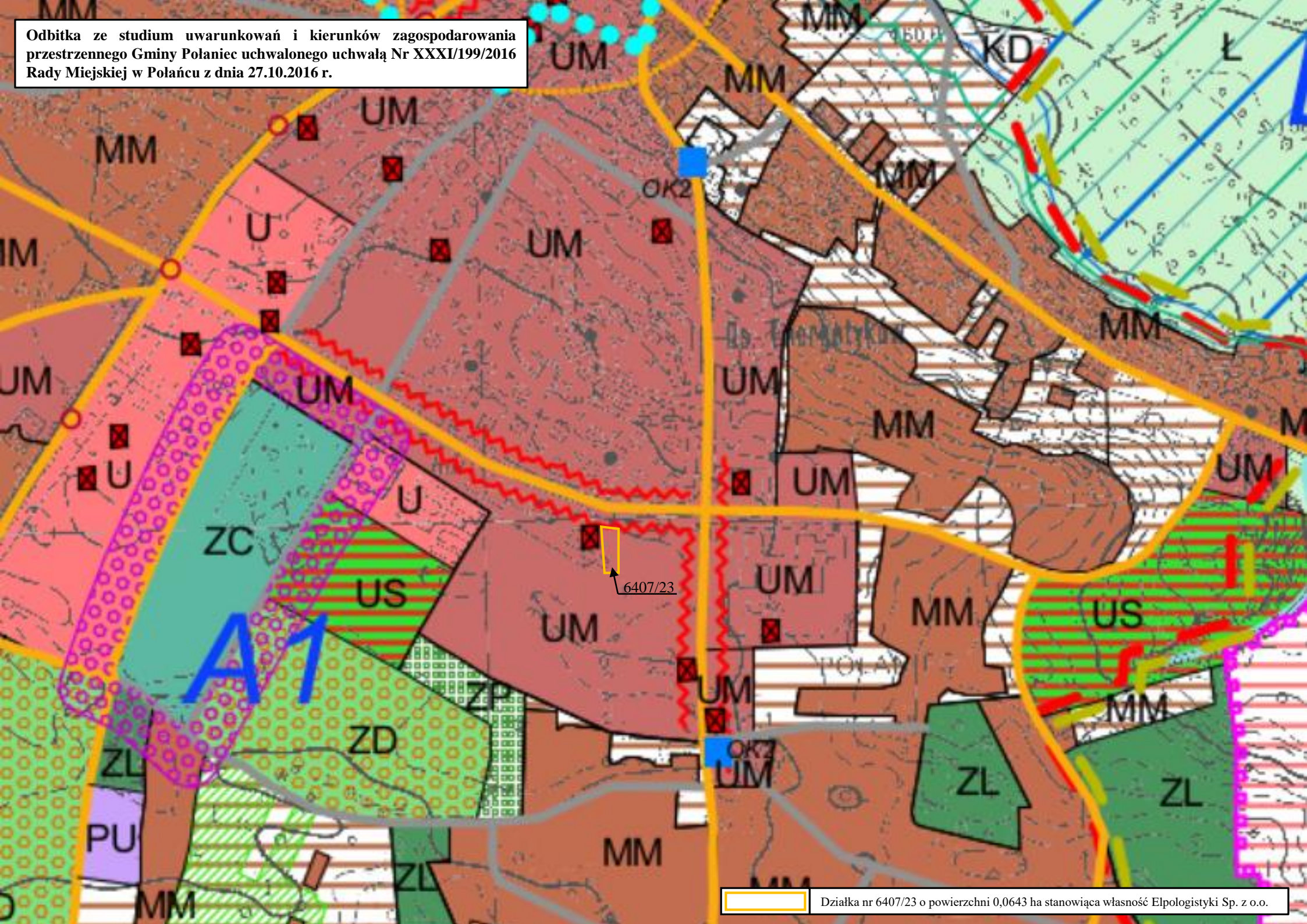
UL. TADEUSZA KOŚCIUSZKI

UL. ŻAPNIOWSKA

POMNIK KOŚCIUSZKI

Działka nr 6407/23 o powierzchni 0,0643 ha stanowiąca własność Elpologistyki Sp. z o.o.

Odbitka ze studium uwarunkowań i kierunków zagospodarowania przestrzennego Gminy Połaniec uchwalonego uchwałą Nr XXXI/199/2016 Rady Miejskiej w Połaniecu z dnia 27.10.2016 r.



Działka nr 6407/23 o powierzchni 0,0643 ha stanowiąca własność Elpogistyki Sp. z o.o.