

Projekt

z dnia 2 stycznia 2024 r.

Zatwierdzony przez

**UCHWAŁA NR
RADY MIEJSKIEJ W POŁAŃCU**

z dnia 2024 r.

w sprawie nabycia na własność Gminy Połaniec zabudowanej nieruchomości położonej w Połańcu, przy ulicy Zrębińskiej, z przeznaczeniem do gminnego zasobu nieruchomości

Na podstawie art. 18 ust.2 pkt.9 lit. a ustawy z dnia 8 marca 1990 roku o samorządzie gminnym (j.t. Dz.U. z 2023 r. poz. 40)¹⁾, art. 11 ust. 2, art. 13 ust. 1, art. 20 pkt 2, art. 24 ust. 1 i 2 oraz art. 25 ustawy z dnia 21 sierpnia 1997 roku o gospodarce nieruchomościami (j.t. Dz.U. z 2023 r. poz. 344)²⁾, Rada Miejska w Połańcu

p o s t a n a w i a:

§ 1. Wyrazić zgodę na nabycie na własność Gminy Połaniec prawa własności zabudowanej nieruchomości gruntowej położonej w Połańcu, oznaczonej w ewidencji gruntów obrębu 0001 Połaniec jako działki nr: 4577/3 o powierzchni 0,3271 ha, 4577/4 o powierzchni 0,0039ha, 4577/6 o powierzchni 0,0235 ha o łącznej powierzchni 0,3545 ha stanowiącej własność osoby fizycznej, z przeznaczeniem do gminnego zasobu nieruchomości.

§ 2. Wykonanie niniejszej uchwały powierza się Burmistrzowi Miasta i Gminy Połaniec.

§ 3. Uchwała wchodzi w życie z dniem podjęcia

¹⁾Zmiany tekstu jednolitego wymienionej wyżej ustawy zostały ogłoszone w Dz. U. z 2023 r. poz. 572, poz. 1463, poz. 1688

²⁾Zmiany tekstu jednolitego wymienionej wyżej ustawy zostały ogłoszone w Dz. U. z 2023 r. poz. 1113, poz. 1463, poz. 1506, poz. 1688, poz. 1762, poz. 1906, poz. 2029

U z a s a d n i e

**do uchwały NrRady Miejskiej w Połańcu
z dniaroku**

w sprawie nabycia na własność Gminy Połaniec zabudowanej nieruchomości położonej w Połańcu, przy ulicy Zrębińskiej, z przeznaczeniem do gminnego zasobu nieruchomości.

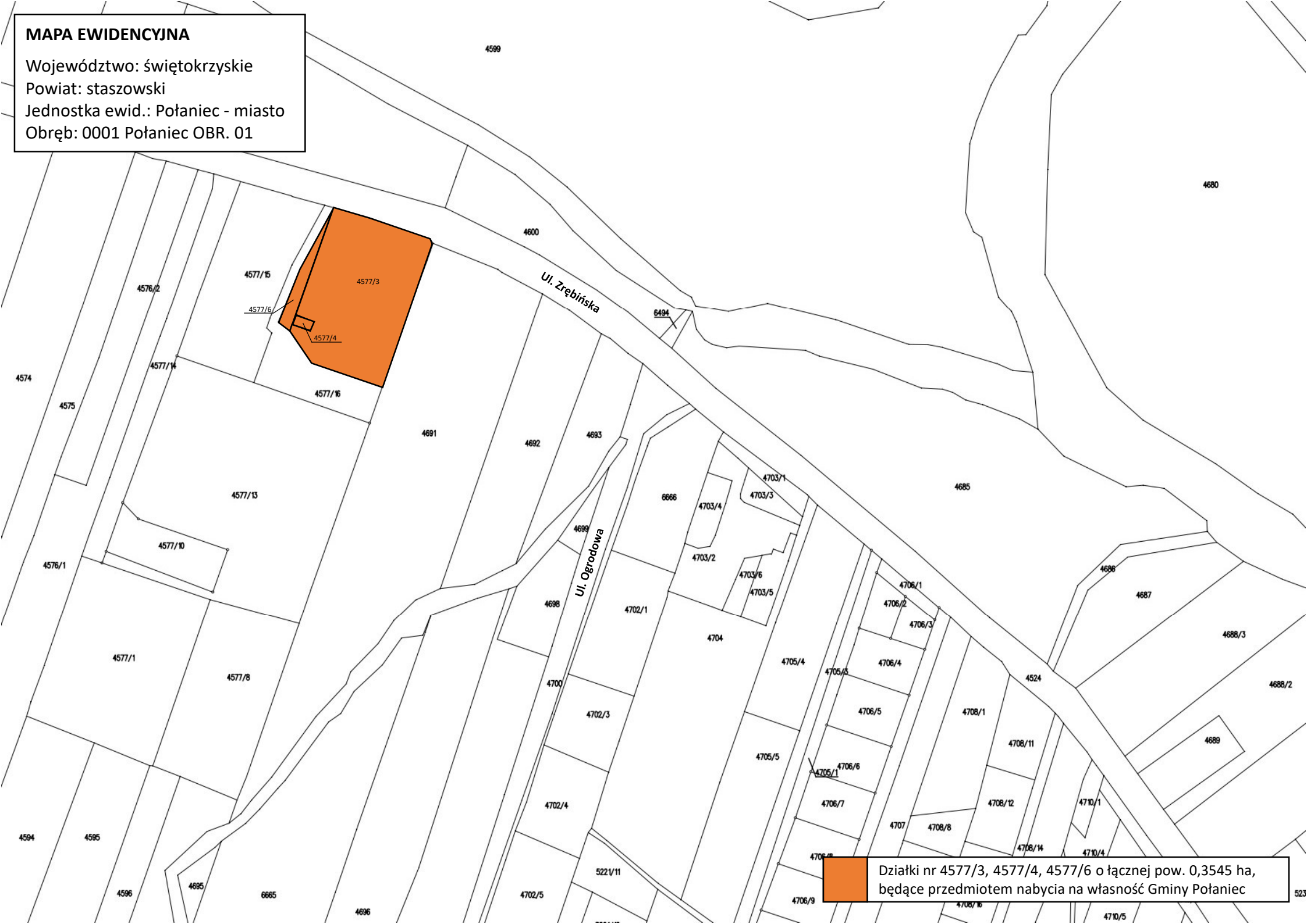
Zabudowana nieruchomość gruntowa położona w Połańcu, przy ulicy Zrębińskiej, oznaczona w ewidencji gruntów obrębu geodezyjnego 0001 Połaniec jako działki nr 4577/3 o powierzchni 0,3271 ha, 4577/4 o powierzchni 0,0039ha, 4577/6 o powierzchni 0,0235 ha o łącznej powierzchni 0,3545 ha, stanowi własność osoby fizycznej, dla której w Sądzie Rejonowym w Staszowie prowadzona jest Księga Wieczysta KI1A/00026417/0. Przedmiotowa nieruchomość jest na terenie gdzie obowiązuje miejscowy plan zagospodarowania przestrzennego miasta Połania - część II, obejmująca zachodnią część miasta, uchwalonym Uchwałą Nr XXI/118/08 Rady Miejskiej w Połańcu z dnia 24 kwietnia 2008 roku /Dz. Urz. Woj. Świąt. z dnia 10 lipca 2008r. Nr 137 poz. 1906/. Działki o numerach ewidencyjnych: 4577/3, 4577/4, 4577/6 położone w Połańcu, zgodnie z wyżej wymienionym planem znajdują się na terenach o funkcji usługowej, produkcyjnej i magazynowej – symbol w planie 5.PU.

Zgodnie z art. 25 ust. 1 ustawy o gospodarce nieruchomościami (t.j. Dz.U z 2023 r poz. 344 ze zm.) gminnym zasobem nieruchomości polega między innymi na nabywaniu nieruchomości do zasobu oraz wykorzystywaniu tego zasobu na cele rozwojowe Gminy.

Mając na względzie przygotowanie terenu na realizację celów publicznych służących społeczności lokalnej w tym rejonie Rada Miejska w Połańcu postanowiła jak w § 1 uzasadnianej uchwały.

MAPA EWIDENCYJNA

Województwo: świętokrzyskie
Powiat: staszowski
Jednostka ewid.: Połaniec - miasto
Obręb: 0001 Połaniec OBR. 01



Działki nr 4577/3, 4577/4, 4577/6 o łącznej pow. 0,3545 ha, będące przedmiotem nabycia na własność Gminy Połaniec

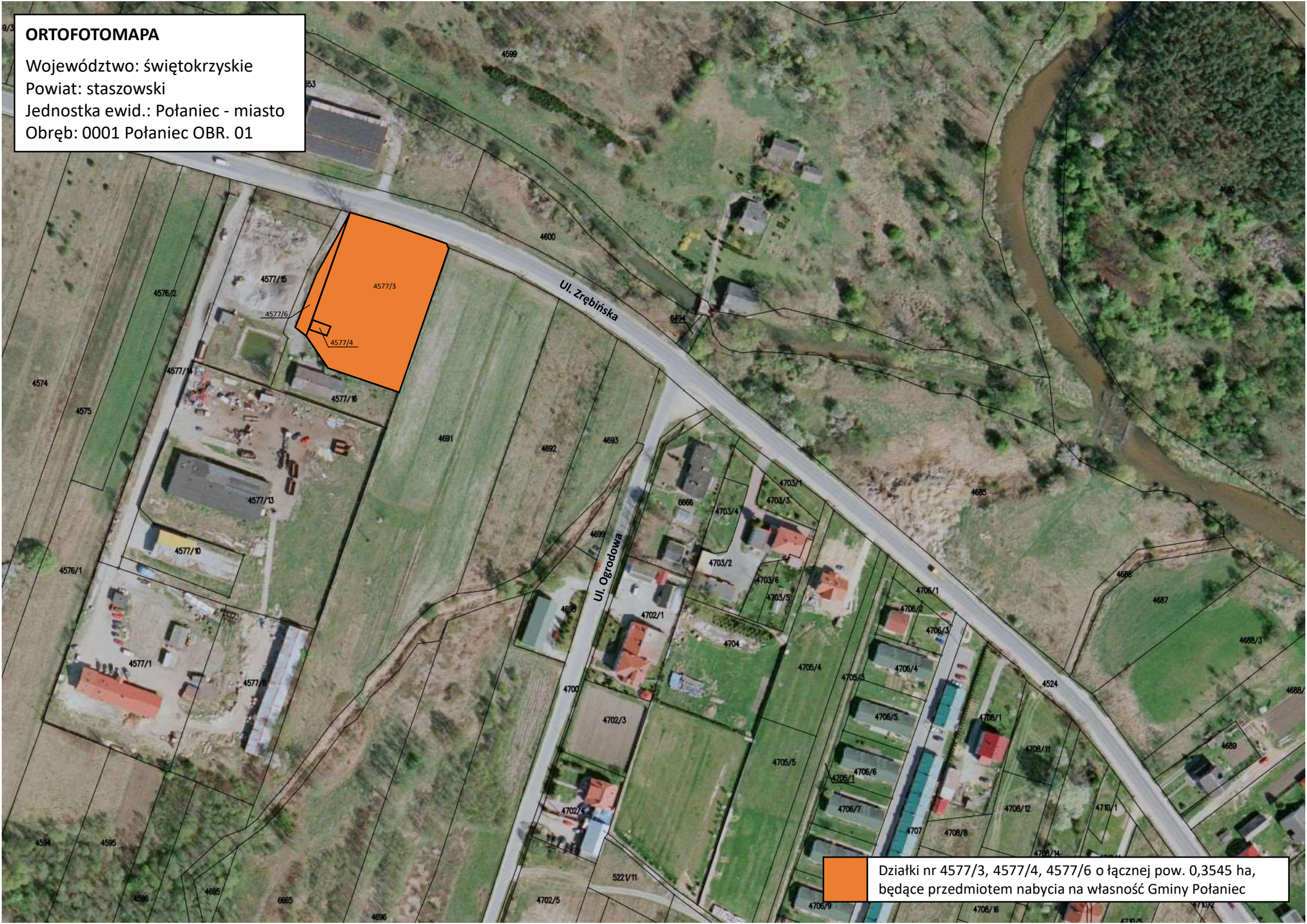
ORTOFOTOMAPA

Województwo: świętokrzyskie

Powiat: staszowski

Jednostka ewid.: Połaniec - miasto

Obręb: 0001 Połaniec OBR. 01



Działki nr 4577/3, 4577/4, 4577/6 o łącznej pow. 0,3545 ha, będące przedmiotem nabycia na własność Gminy Połaniec

Odbitka z miejscowego planu zagospodarowania przestrzennego miasta Połańca – część II, obejmująca zachodnią część miasta, uchwalonego Uchwałą Rady Miejskiej w Połańcu Nr XXI/118/08 z dn. 24.04.2008r. ogłoszona w dzienniku Urzędowym Województwa Świętokrzyskiego, Kielce dn. 10.07.2008r. Nr 137 poz. 1906

