

Projekt

z dnia 22 stycznia 2024 r.

Zatwierdzony przez

**UCHWAŁA NR
RADY MIEJSKIEJ W POŁAŃCU**

z dnia 2024 r.

w sprawie zamiany nieruchomości gruntowych oraz ustanowienia odpłatnej służebności

Na podstawie art. 18 ust.2 pkt.9 lit. a ustawy z dnia 8 marca 1990 roku o samorządzie gminnym (j.t. Dz. U. z 2023 r. poz. 40)¹⁾, art. 13 ust. 1, art. 15 ust. 1 i art. 20 pkt 2 ustawy z dnia 21 sierpnia 1997 roku o gospodarce nieruchomościami (j.t. Dz. U. z 2023 r., poz. 344)²⁾ Rada Miejska w Połańcu

p o s t a n a w i a:

§ 1. Wyrazić zgodę na dokonanie zamiany nieruchomości gruntowej stanowiącej własność **Gminy Połaniec** położonej w Połańcu oznaczonej w ewidencji gruntów jako działka nr **2230 o powierzchni 0,3715 ha**, na nieruchomość gruntową stanowiącą własność **osoby fizycznej** położoną w **Połańcu** oznaczoną w ewidencji gruntów jako działki nr **6208/1 o powierzchni 0,1019 ha** i **6213/1 o powierzchni 0,0106 ha z wyrównaniem wartości.**

§ 2. Wyrazić zgodę na ustanowienie odpłatnej i na czas nieoznaczony służebności gruntowej polegającej na prawie przechodu, przejazdu i przegonu przez:

- 1) działkę nr 6213/1 polegającej na prawie przechodu i przejazdu pasmem szerokości 4,5 metra wzdłuż granicy działki nr 6213/2 na rzecz każdorazowego właściciela działek nr 6213/2, 6208/2
- 2) działki stanowiące własność Gminy Połaniec, oznaczone w ewidencji gruntów numerami 6201/2, 6202/2 położone w Połańcu, pasmem szerokości 4,5 m od granicy działki nr 6201/1, 6202/1, 6204 na rzecz każdorazowego właściciela działki 6213/2, 6208/2

§ 3. Wykonanie niniejszej uchwały powierza się Burmistrzowi Miasta i Gminy Połaniec.

§ 4. Uchwała wchodzi w życie z dniem podjęcia.

¹⁾Zmiany tekstu jednolitego wymienionej wyżej ustawy zostały ogłoszone w Dz.U. z 2023 r. poz. 572, poz. 1463, poz. 1688

²⁾Zmiany tekstu jednolitego wymienionej wyżej ustawy zostały ogłoszone w Dz. U. z 2023 r. poz. 1113, poz. 1463, poz. 1506, poz. 1688, poz. 1762, poz. 1906, poz. 2029

U z a s a d n i e

**do uchwały Nr Rady Miejskiej w Połańcu,
z dnia 2023 roku**

w sprawie **zamiany nieruchomości gruntowych oraz ustanowienia odpłatnej służebności**

Gmina Połaniec jest właścicielem nieruchomości gruntowej położonej w Połańcu oznaczonej w ewidencji gruntów jako działka nr 2230 o powierzchni 0,3715 ha uregulowanej w księdze wieczystej KI1A/00031949/6.

Działka nr 2230 położona w Połańcu znajduje się na obszarze, gdzie obowiązuje miejscowy plan zagospodarowania przestrzennego miasta Połania część II obejmująca zachodnią część miasta uchwalony uchwałą Rady Miejskiej w Połańcu z dnia 24 kwietnia 2008 roku Nr XXI/118/2008, opublikowaną w Dzienniku Urzędowym Województwa Świętokrzyskiego z dnia 10 lipca 2008 roku poz. 1906., zgodnie z którym, działka ta znajduje się na terenie użytków zielonych oraz zieleni towarzyszącej ciekom wodnym - (symbol w planie - 18 ZŁ).

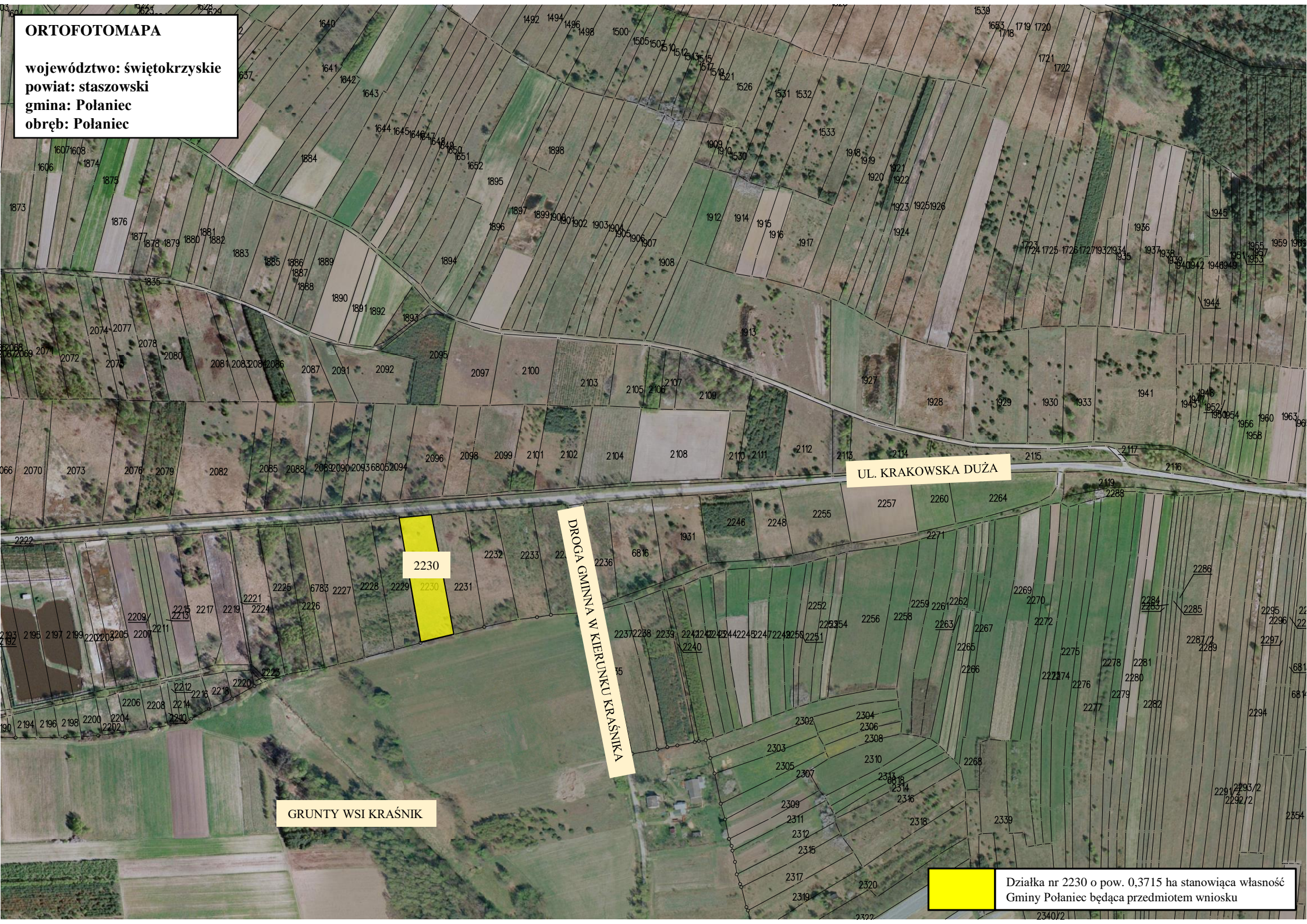
Natomiast działki położone w Połańcu o numerach: 6213/1 o powierzchni 0,0106 ha, wydzielona z działki nr 6213 i 6208/1 o powierzchni 0,1019 ha wydzielona z działki nr 6208, stanowią własność osoby fizycznej. Działki nr 6208 i 6213 uregulowane są w księdze wieczystej KI1A/00044617/4, są na terenie gdzie nie ma obowiązującego miejscowego planu zagospodarowania przestrzennego. Natomiast zgodnie ze studium uwarunkowań i kierunków zagospodarowania przestrzennego Gminy Połaniec uchwalonego uchwałą Nr XXXI/199/2016 Rady Miejskiej w Połańcu z dnia 27 października 2016 roku działki nr 6213/1 i 6208/1 znajdują się na obszarze usług celu publicznego oraz usług komercyjnych.

W ramach zadania pod nazwą „Rozwój terenów zieleni na obszarze miasta Połaniec” w ramach Programu Operacyjnego Infrastruktura i Środowisko 2014-2020, działanie 2.5 „Poprawa jakości środowiska miejskiego”, oś priorytetowa II na części nieruchomości tj. działek nr 6213 i 6208 stanowiących własność osoby fizycznej i działki drogowej o numerze ewidencyjnej nr 6219 stanowiącej własność Gminy Połaniec została wybudowana ścieżka o nawierzchni asfaltowej w kierunku Kopca Kościuszki.

Osoba fizyczna wystąpiła z wnioskiem o dokonanie zamiany nieruchomości. Dokonała podziału geodezyjnego własnych działek o numerach 6208 o powierzchni 0,3588 ha i 6213 o powierzchni 0,0578 ha wraz z ustanowieniem służebności gruntowej na działce własnej o numerze 6213/1 polegającej na prawie przechodu i przejazdu pasmem szerokości 4,5 metra wzdłuż granicy działki nr 6213/2. Wyżej opisany podział został zatwierdzony pod warunkiem, że w przypadku zbywania nowo wydzielonych działek zostanie ustanowiona służebność gruntowa polegającej na prawie przechodu i przejazdu pasmem szerokości 4,5 metra wzdłuż od granicy działki nr 6201/1, 6202/1, 6204 na rzecz każdego z właścicieli działki 6213/2, 6208/2. Ustanowienie służebności gruntowej na działce nr 6213/1 stanowiącej własność osoby fizycznej i działkach gminnych oznaczonych numerami 6202/2, 6201/2 wymaga wyrażenia zgody Rady Miejskiej w Połańcu w formie uchwały w sprawie ustanowienia służebności gruntowych. Mając na względzie uregulowanie stanu prawnego nieruchomości na rzecz Gminy Połaniec, Rada Miejska w Połańcu wyraziła zgodę na dokonanie zamiany działek opisanych w § 1 i 2 uzasadnianej uchwały z wyrównaniem ich wartości oraz ustanowienia służebności gruntowej.

ORTOFOTOMAPA

województwo: świętokrzyskie
powiat: staszowski
gmina: Polaniec
obręb: Polaniec



2230

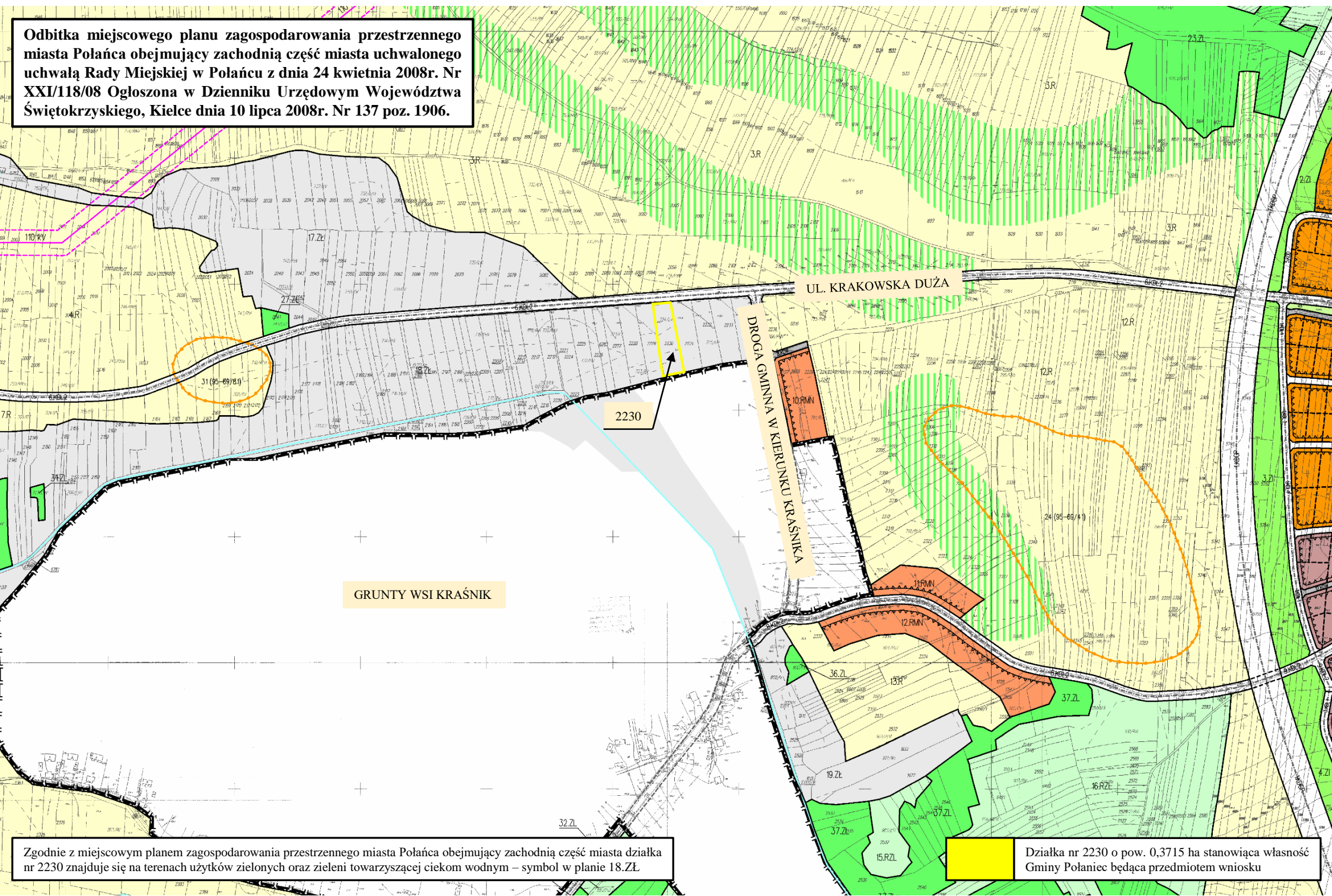
UL. KRAKOWSKA DUŻA

DROGA GMINNA W KIERUNKU KRAŚNIKA

GRUNTY WSI KRAŚNIK

Działka nr 2230 o pow. 0,3715 ha stanowiąca własność Gminy Polaniec będąca przedmiotem wniosku

Odbitka miejscowego planu zagospodarowania przestrzennego miasta Połańca obejmujący zachodnią część miasta uchwalonego uchwałą Rady Miejskiej w Połańcu z dnia 24 kwietnia 2008r. Nr XXI/118/08 Ogłoszona w Dzienniku Urzędowym Województwa Świętokrzyskiego, Kielce dnia 10 lipca 2008r. Nr 137 poz. 1906.



2230

GRUNTY WSI KRAŚNIK

UL. KRAKOWSKA DUŻA

DROGA GMINA W KIERUNKU KRASNIKA

Zgodnie z miejscowym planem zagospodarowania przestrzennego miasta Połaniec obejmujący zachodnią część miasta działka nr 2230 znajduje się na terenach użytków zielonych oraz zieleni towarzyszącej ciekowi wodnym – symbol w planie 18.ZŁ

Działka nr 2230 o pow. 0,3715 ha stanowiąca własność Gminy Połaniec będąca przedmiotem wniosku

Wstępny projekt podziału

Skala 1:1000

jedn. ewid.: Połaniec-miasto

obręb: 0001 Połaniec

działki nr: 6208, 6213

BASEN

DROGA W KIERUNKU KOPCA

UL. WITOSA

Określenie sposobu zapewnienia dostępu projektowanych do wydzielenia działek gruntu do drogi publicznej:

- dz. 6208/1, 6213/1 - przeznaczone na powiększenie nieruchomości sąsiedniej oznaczonej jako dz. nr 6201/2, poprzez którą będą posiadać dostęp do drogi publicznej
- dz. 6208/2, 6213/2 - będą posiadać dostęp do drogi publicznej poprzez służebność gruntową polegającą na prawie przechodu i przejazdu pasem gruntu o szerokości 4.5m zgodnie z przebiegiem przedstawionym w formie graficznej

SZKIC ORIENTACYJNY



Niniejszy projekt podziału nieruchomości położonych w obrębie geodezyjnym 0001 Polaniec gmina Polaniec, oznaczonych w ewidencji gruntów jako działki nr: 6208 o powierzchni 0,3588 ha, 6213 o powierzchni 0,0578 ha został zatwierdzony decyzją Burmistrza Miasta i Gminy Polaniec znak: 6831.13.2023.KGK z dnia 23 listopada 2023 roku

- pod warunkiem, że w przypadku zbywania działek:**
- nr 6208/2 zostanie ustanowiona służebność gruntowa przechodu i przejazdu pasem gruntu o szerokości 4,5 m na działkach nr: 6208/1, 6213/1, 6202/2, 6201/2,
 - nr 6208/1 zostanie ustanowiona służebność gruntowa przechodu i przejazdu pasem gruntu o szerokości 4,5 m na działkach nr: 6213/1, 6202/2, 6201/2,
 - nr 6213/2 zostanie ustanowiona służebność gruntowa przechodu i przejazdu pasem gruntu o szerokości 4,5 m na działkach nr: 6213/1, 6202/2, 6201/2,
 - nr 6213/1 zostanie ustanowiona służebność gruntowa przechodu i przejazdu pasem gruntu o szerokości 4,5 m na działkach nr: 6202/2, 6201/2,

pod warunkiem, że:
działki nr: 6208/1 o powierzchni 0,1019 ha i 6213/1 o powierzchni 0,0106 ha zostaną przeznaczone na powiększenie nieruchomości sąsiedniej, w terminie 6 (sześciu) miesięcy od dnia, w którym niniejsza decyzja stanie się ostateczna,

/ stosownie do ustawy z dnia 21.08.1997 r. o gospodarce nieruchomościami (t.j. Dz. U. z 2023 r. poz. 344 ze zm.) i rozporządzenia Rady Ministrów z dnia 7 grudnia 2004 roku w sprawie sposobu i trybu dokonywania podziałów nieruchomości (Dz. U. z 2004 r Nr 268 poz. 2663).

Z up. Burmistrza

mgr Agnieszka Pasek
Kierownik Referatu Mierni Komunalnego

Wykaz zmian gruntowych

Lp.	Nr działki	Nr jedn. rej.	Stan dotychczasowy				Nomenklatura prawna	Stan nowy					
			Rodzaj użytku i klasa			Pole powierzchni [ha]		Nr działki proj.	Pole powierzchni [ha]	Rodzaj użytku i klasa			Pole powierzchni [ha]
			OFU	OZU	OZK					OFU	OZU	OZK	
1	6208	G.3441				K11A/00044617/4	6208/1	0.1019	Ls	Ls	V	0.0427	
			Ls	Ls	V		0.0427	Ls	Ls	VI	0.0592		
			Ls	Ls	VI		0.3161	Ls	Ls	VI	0.2569		
			Razem:				0.3588	Razem:			0.3588		
2	6213	G.3441				K11A/00044617/4	6213/1	0.0106	Ls	Ls	V	0.0106	
			Ls	Ls	V		0.0578	Ls	Ls	V	0.0472		
			Razem:				0.0578	Razem:			0.0578		

Niniejszy projekt podziału wykonano w oparciu o postanowienie Burmistrza Miasta i Gminy Polaniec znak: GOS.6724.8.2023.UŚ z dnia 04.05.2023 r.
--- projektowana służebność gruntowa polegająca na prawie przechodu i przejazdu pasem gruntu o szerokości 4.5 m

Województwo: świętokrzyskie
Powiat: staszowski
Jednostka ewidencyjna: 261205_4.0001 Polaniec
Obręb ewidencyjny: 261205_4.0001 Polaniec
Arkusze mapy zasadniczej: 7.133.23.13.2
Księga wieczysta: K11A/00044617/4
G.6642.V.116.2023

MAPA Z PROJEKTEM PODZIAŁU NIERUCHOMOŚCI
działki nr 6208, 6213

Skala 1:1000

Mapę wykonał: 21.09.2023 r.
GeoVector
usługi geodezyjne
mgr inż. Daniel Żelazny
ul. Sosnowa 36, 28-230 Polaniec
tel. 501 454 913, NIP 816-153-78-67

GEODETA UPRAWNIONY
Nr upr. 21971
mgr inż. Patrycja Żelazna

Poświadczam, że niniejszy dokument został opracowany w wyniku prac, których rezultaty zawiera operat techniczny wpisany do ewidencji materiałów państwowego zasobu geodezyjnego i kartograficznego	
Nazwa organu prowadzącego państwowy zasób geodezyjny i kartograficzny	STAROSTA STASZOWSKI
Identyfikator ewidencyjny operatu technicznego	P.2612. 2023 1544
Data przyjęcia operatu technicznego do zasobu	18-10-2023
Imię, nazwisko i podpis osoby reprezentującej organ	Z up. STAROSTY Naczelnik Wydziału Geodezji i Ewidencji Gruntów Elżbieta Weryńska GEODETA POWIATOWY

Działki nr 6208/1, 6213/1 o łącznej powierzchni 0,1125 ha stanowiące własność osoby fizycznej będące przedmiotem zamiany