

Projekt

z dnia 23 października 2019 r.

Zatwierdzony przez .....

**UCHWAŁA NR .....  
RADY MIEJSKIEJ W POŁAŃCU**

z dnia ..... 2019 r.

**w sprawie wyrażenia zgody na zniesienie odrębnej własności lokali niemieszkalnych oznaczonych symbolami: L-1 i L-2, wyodrębnionych w budynku byłego internatu położonego w Połańcu przy ulicy Ruszczańskiej oraz uchylecia uchwały Nr XXXIV/224/2016 Rady Miejskiej w Połańcu z dnia 15 grudnia 2016 r. w sprawie sprzedaży nieruchomości zabudowanej budynkiem byłego internatu położonej w Połańcu przy ulicy Ruszczańskiej, oznaczonej w ewidencji gruntów obręb 1 Połaniec jako działka numer 5869/9 o powierzchni 0,3737 ha**

Na podstawie art. 18 ust. 2 pkt 9 i 15 ustawy z dnia 8 marca 1990 roku o samorządzie gminnym (j.t. Dz.U. z 2019 poz. 506 z późn. zm.)<sup>1)</sup>, oraz art. 25 ust. 1 ustawy z dnia 21 sierpnia 1997 roku o gospodarce nieruchomościami (j.t. Dz.U. z 2018 r. poz. 2204 z późn. zm.)<sup>2)</sup> Rada Miejska w Połańcu uchwala, co następuje:

**§ 1.** Wyrazić zgodę na dokonanie jednostronnej czynności prawnej, mającej na celu zniesienie odrębnej własności lokali niemieszkalnych stanowiących własność Gminy Połaniec, mieszczących się w budynku byłego internatu położonego w Połańcu przy ulicy Ruszczańskiej, posadowionego na działce o numerze ewidencyjnym 5869/9 o pow. 0,3737 ha, oznaczonych jako:

- „L-1” - lokal niemieszkalny stanowiący odrębną nieruchomość, położony w Połańcu, przy ul. Ruszczańskiej, o powierzchni 668,7100 m<sup>2</sup>, dla którego Sąd Rejonowy w Staszowie prowadzi księgę wieczystą nr KIIA/00031625/9, wraz z prawem związanym z prawem własności lokalu, tj. udziałem wynoszącym 66871/289031 w nieruchomości wspólnej, którą stanowi grunt oznaczony numerem ewidencyjnym działki 5869/9 o pow. 0,3737 ha, położony w Połańcu przy ul. Ruszczańskiej, oraz części budynku byłego internatu i urządzenia, które nie służą wyłącznie do użytku każdego właściciela lokalu, posadowione na tym gruncie, dla którego Sąd Rejonowy w Staszowie prowadzi księgę wieczystą nr KIIA/00026251/8 oraz
- „L-2” – lokal niemieszkalny stanowiący odrębną nieruchomość, położony w Połańcu, przy ul. Ruszczańskiej, o powierzchni 2221,6000 m<sup>2</sup>, dla którego Sąd Rejonowy w Staszowie prowadzi księgę wieczystą nr KIIA/00031626/6, wraz z prawem związanym z prawem własności lokalu, tj. udziałem wynoszącym 222160/289031 w nieruchomości wspólnej, którą stanowi grunt oznaczony numerem ewidencyjnym działki 5869/9 o pow. 0,3737 ha, położony w Połańcu przy ul. Ruszczańskiej, oraz części budynku byłego internatu i urządzenia, które nie służą wyłącznie do użytku każdego właściciela lokalu, posadowione na tym gruncie, dla którego Sąd Rejonowy w Staszowie prowadzi księgę wieczystą nr KIIA/00026251/8.

**§ 2.** Wykonanie niniejszej uchwały powierza się Burmistrzowi Miasta i Gminy Połaniec.

**§ 3.** Uchylić uchwałę Nr XXXIV/224/2016 Rady Miejskiej w Połańcu z dnia 15 grudnia 2016 r. w sprawie sprzedaży nieruchomości zabudowanej budynkiem byłego internatu położonej w Połańcu przy ulicy Ruszczańskiej, oznaczonej w ewidencji gruntów obręb 1 Połaniec jako działka numer 5869/9 o powierzchni 0,3737 ha.

**§ 4.** Uchwała wchodzi w życie z dniem podjęcia.

<sup>1)</sup> Zmiany tekstu jednolitego wymienionej wyżej ustawy zostały ogłoszone [w:] Dz. U. z 2019 r. poz. 1309, poz. 1696, poz. 1815, poz. 1571.

<sup>2)</sup> Zmiany tekstu jednolitego wymienionej wyżej ustawy zostały ogłoszone [w:] Dz. U. z 2017 r. poz. 1509, z 2018 r. poz. 2348, z 2019 r. poz. 270, poz. 492, poz. 801, poz. 1309, poz. 1589, poz. 1716, poz. 1924.



## Uzasadnienie

do uchwały Nr .....  
Rady Miejskiej w Połańcu dnia .....2019 roku

w sprawie wyrażenia zgody na zniesienie odrębnej własności lokali niemieszkalnych oznaczonych symbolami: „L-1” i „L-2”, wyodrębnionych w budynku byłego internatu położonego w Połańcu przy ulicy Ruszczańskiej oraz uchYLENIA uchwały Nr XXXIV/224/2016 Rady Miejskiej w Połańcu z dnia 15 grudnia 2016 r. w sprawie sprzedaży nieruchomości zabudowanej budynkiem byłego internatu położonej w Połańcu przy ul. Ruszczańskiej, oznaczonej w ewidencji gruntów obrębu 1 Połaniec jako działka numer 5869/9 o powierzchni 0,3737 ha

Gmina Połaniec jest właścicielem odrębnych lokali niemieszkalnych oznaczonych symbolami:

- „L-1”, stanowiącego odrębną nieruchomość, położonego w Połańcu, przy ul. Ruszczańskiej, o powierzchni 668,7100 m<sup>2</sup>, dla którego Sąd Rejonowy w Staszowie prowadzi księgę wieczystą nr KI1A/00031625/9 wraz z prawem związanym z prawem własności lokalu, tj. udziałem wynoszącym 66871/289031 w nieruchomości wspólnej, którą stanowi grunt oznaczony jako działka numerem ewidencyjnym 5869/9 o pow. 0,3737 ha położony w Połańcu przy ul. Ruszczańskiej oraz części budynku i urządzenia, które nie służą wyłącznie do użytku właścicieli lokali, posadowione na tym gruncie, dla którego Sąd Rejonowy w Staszowie prowadzi księgę wieczystą nr KI1A/00026251/8,
- „L-2”, stanowiącego odrębną nieruchomość, położonego w Połańcu, przy ul. Ruszczańskiej, o powierzchni 2221,6000 m<sup>2</sup>, dla którego Sąd Rejonowy w Staszowie prowadzi księgę wieczystą nr KI1A/ 00031626/6 wraz z prawem związanym z prawem własności lokalu, tj. udziałem wynoszącym 222160/289031 w nieruchomości wspólnej, którą stanowi grunt oznaczony jako działka numerem ewidencyjnym 5869/9 o pow. 0,3737 ha położony w Połańcu przy ul. Ruszczańskiej oraz części budynku i urządzenia, które nie służą wyłącznie do użytku właścicieli lokali, posadowione na tym gruncie, dla którego Sąd Rejonowy w Staszowie prowadzi księgę wieczystą nr KI1A/00026251/8.

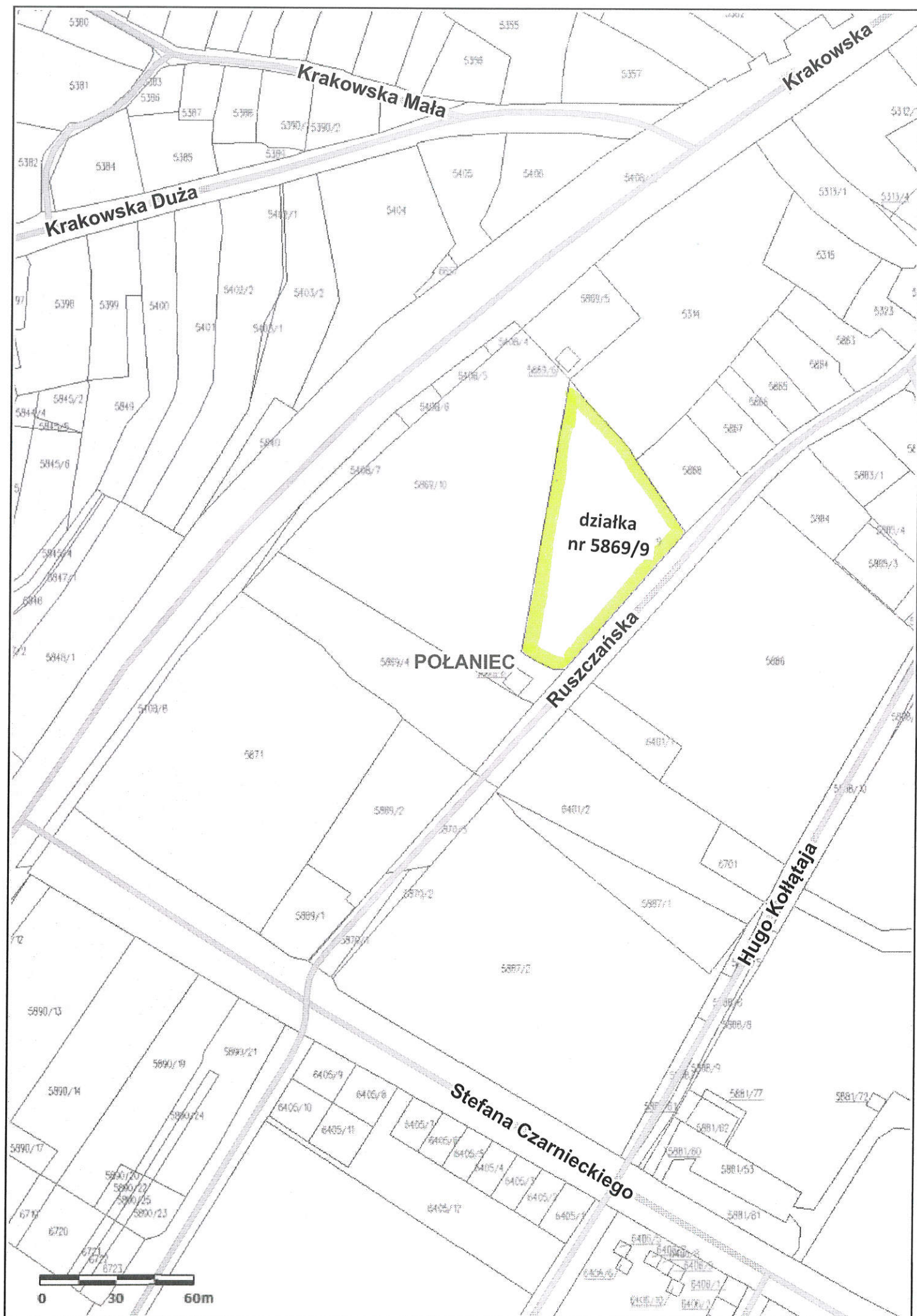
Gmina Połaniec jest zainteresowana dokonaniem sprzedaży w całości **nieruchomości zabudowanej budynkiem byłego internatu** położonej w Połańcu przy ul. Ruszczańskiej, oznaczonej w ewidencji gruntów obrębu 1 Połaniec **jako działka numer 5869/9 o powierzchni 0,3737 ha.**

Mając na względzie powyższe, niezbędne jest wcześniejsze dokonanie zmiany istniejącego stanu prawnego przedmiotowej nieruchomości, wobec czego Rada Miejska w Połańcu postanowiła jak w § 1 uzasadnianej uchwały.

Uchylenie uchwały Nr XXXIV/224/2016 Rady Miejskiej w Połańcu z dnia 15 grudnia 2016 r. w sprawie sprzedaży nieruchomości zabudowanej budynkiem byłego internatu położonej w Połańcu przy ul. Ruszczańskiej, oznaczonej w ewidencji gruntów obrębu 1 Połaniec jako działka numer 5869/9 o powierzchni 0,3737 ha jest uzasadnione, gdyż w aktualnym stanie prawnym uchwała ta nie jest możliwa do wykonania.

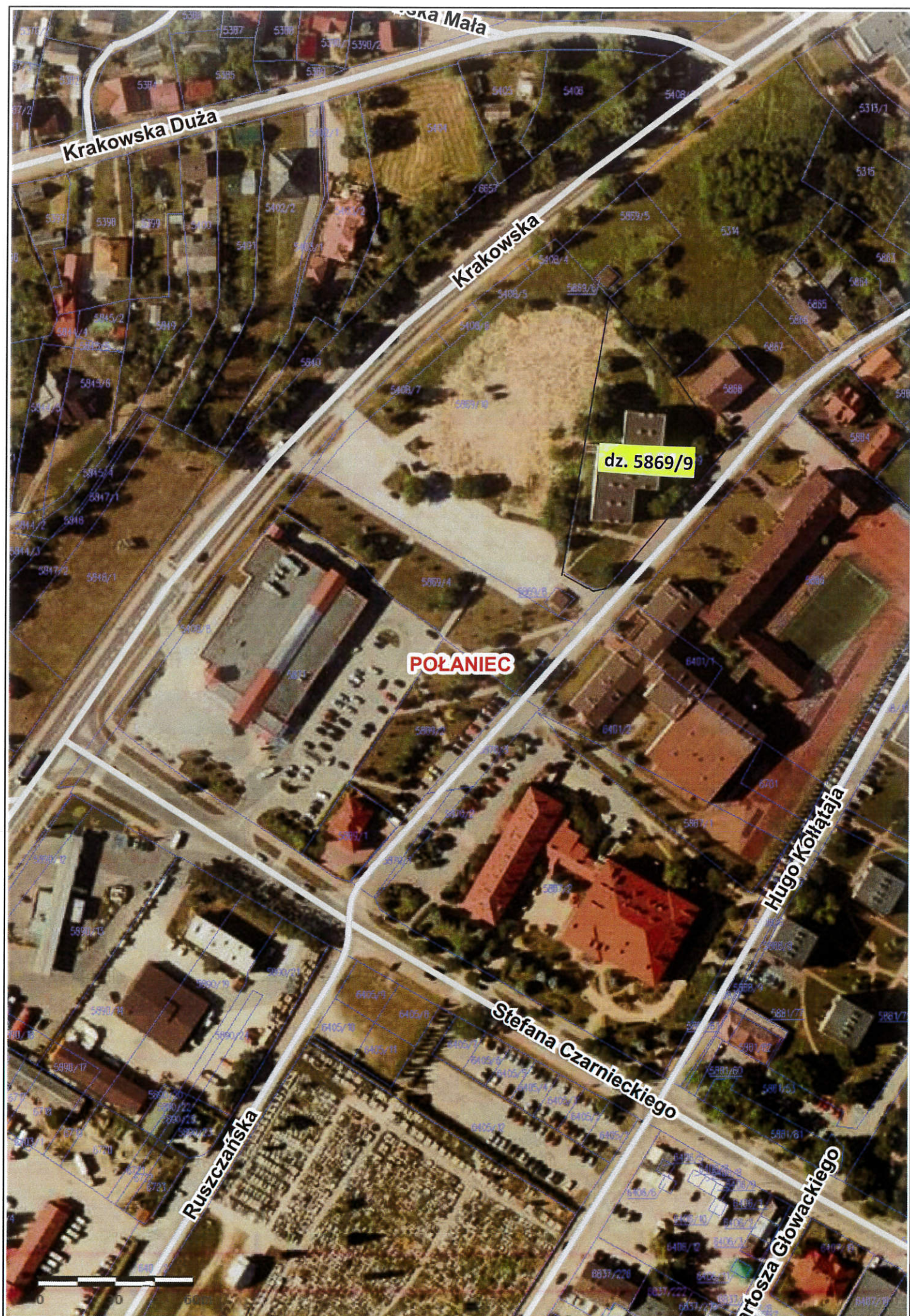






Skala mapy: 1:2000





Skala mapy: 1:2000