

Projekt

z dnia 12 grudnia 2019 r.

Zatwierdzony przez

**UCHWAŁA NR
RADY MIEJSKIEJ W POŁAŃCU**

z dnia 2019 r.

**w sprawie sprzedaży działki numer 5869/9 o powierzchni 0,3737 ha położonej
w Połańcu**

Na podstawie art. 18 ust. 2 pkt 15 ustawy z dnia 8 marca 1990 roku o samorządzie gminnym (j.t. Dz.U. z 2019 r. poz. 506 ze zm)¹⁾, oraz art. art. 13 ust.1, 37 ust. 1 oraz 40 ust. 3 ustawy z dnia 21 sierpnia 1997 roku o gospodarce nieruchomościami (j.t. Dz.U. z 2018 r. poz. 2204 z późn. zm)²⁾Rada Miejska w Połańcu postanawia:

§ 1. Wyrazić zgodę na dokonanie sprzedaży nieruchomości gruntowej zabudowanej budynkiem byłego internatu, położonej w Połańcu przy ulicy Ruszczańskiej 24, stanowiącej własność Gminy Połaniec, oznaczonej w ewidencji gruntów obrębu 1 Połaniec jako działka numer 5869/9 o powierzchni 0,3737 ha, w drodze przetargu.

§ 2. Wykonanie niniejszej uchwały powierza się Burmistrzowi Miasta i Gminy Połaniec.

§ 3. Uchwała wchodzi w życie z dniem podjęcia.

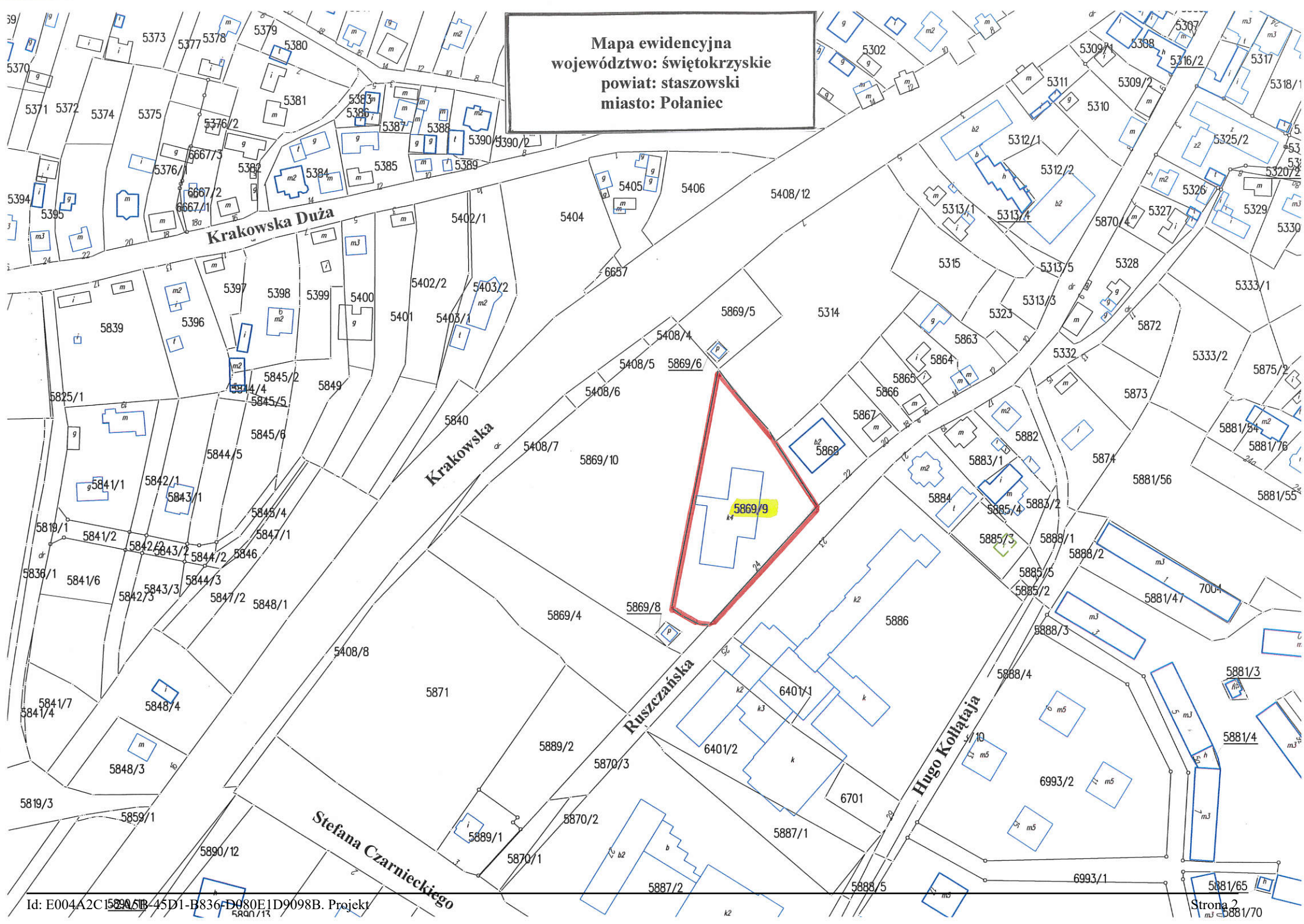
¹⁾Zmiany tekсты jednolitego wymienionej wyżej ustawy zostały ogłoszone w Dz. U. z 2019 r. poz. 1309, poz.1696 i poz.1971

²⁾Zmiany tekсты jednolitego wymienionej wyżej ustawy zostały ogłoszone w Dz. U. z 2017 r. poz.1509, z 2018 r. poz. 2348, z 2019 r. poz. 270, poz. 492, poz. 801, poz.1309, poz. 1589, poz. 1716, poz.1924.

Ortofotomapa
województwo: świętokrzyskie
powiat: staszowski
miasto: Polaniec



Mapa ewidencyjna
województwo: świętokrzyskie
powiat: staszowski
miasto: Polaniec



UZASADNIENIE

DO UCHWAŁY NR
RADY MIEJSKIEJ W POŁAŃCU

z dnia roku

w sprawie sprzedaży działki numer 5869/9 o powierzchni 0,3737 ha położonej w Połańcu

Gmina Połaniec jest właścicielem nieruchomości zabudowanej budynkiem byłego internatu, położonej w Połańcu przy ulicy Ruszczańskiej 24, oznaczonej w ewidencji gruntów obrębu 01 Połaniec jako działka numer 5869/9, o powierzchni 0,3737 ha.

Nieruchomość ta uregulowana jest w księdze wieczystej KW Nr KI1A/00026251/8 prowadzonej przez Sąd Rejonowy w Staszowie, IV Wydział Ksiąg Wieczystych.

Dla obszaru, na którym jest położona przedmiotowa nieruchomość brak jest obowiązującego miejscowego planu zagospodarowania przestrzennego, natomiast zgodnie ze studium uwarunkowań i kierunków zagospodarowania przestrzennego gminy Połaniec jest to obszar usługowo-mieszkaniowy oznaczony symbolem UM.

Opisana wyżej nieruchomość jest zbędna dla potrzeb Miasta i Gminy Połaniec.

Uwzględniając powyższe Rada Miejska w Połańcu postanowiła jak w § 1 uzasadnianej uchwały.