

Projekt

z dnia 20 kwietnia 2026 r.

Zatwierdzony przez

**UCHWAŁA NR
RADY MIEJSKIEJ W POŁAŃCU**

z dnia 2026 r.

w sprawie sprzedaży gruntów położonych w Połańcu przy ulicy Działkowców w trybie bezprzetargowym na rzecz właścicieli nieruchomości przyległych.

Na podstawie art. 18 ust. 2 pkt.9 lit. a ustawy z dnia 8 marca 1990 roku o samorządzie gminnym (j.t. Dz.U. z 2025 r. poz. 1153 ze zm.)¹⁾, art. 13 ust. 1, art. 37 ust. 2 pkt 6 ustawy z dnia 21 sierpnia 1997 roku o gospodarce nieruchomościami (j.t Dz. U. z 2026 r. poz. 399), Rada Miejska w Połańcu

p o s t a n a w i a:

§ 1. wyrazić zgodę na dokonanie sprzedaży w trybie bezprzetargowym nieruchomości gruntowych stanowiących własność Gminy Połaniec, położonych w Połańcu, oznaczonych w ewidencji gruntów obrębu 1 Połaniec jako działki numer:

- 8555/9 o powierzchni 0,0055 ha, na rzecz właścicieli nieruchomości przyległej oznaczonej numerem 8555/6,

- 8605/23 o powierzchni 0,0053 ha na rzecz właścicieli nieruchomości przyległej tj.działek oznaczonych numerami 8605/4 i 8623

- **z przeznaczeniem na poprawę warunków zagospodarowania ich własnych nieruchomości.**

§ 2. Wykonanie niniejszej uchwały powierza się Burmistrzowi Miasta i Gminy Połaniec.

§ 3. Uchwała wchodzi w życie z dniem podjęcia.

¹⁾Zmiany tekstu jednolitego wymienionej ustawy zostały ogłoszone w Dz. U. z 2026 r. poz. 252

U z a s a d n i e

do uchwały Nr
Rady Miejskiej w Połańcu
z dnia2026 roku

**w sprawie sprzedaży gruntów położonych w Połańcu przy ulicy Działkowców
w trybie bezprzetargowym na rzecz właścicieli nieruchomości przyległych.**

Wnioskodawcy są właścicielami niezabudowanych nieruchomości gruntowych położonych w Połańcu przy ulicy Działkowców. Nieruchomości te posiadają małe powierzchnie.

Mając na względzie poprawę warunków zagospodarowania własnych nieruchomości wnioskodawcy wystąpili o sprzedaż na ich rzecz działek numer: 8605/23 o powierzchni 0,0053 ha oraz części działki nr 8555/5 o powierzchni ok. 0,0055 ha w części przyległej, która po podziale geodezyjnym otrzymała numer 8555/9 o powierzchni 0,0055 ha, położonych w Połańcu.

Z uwagi na fakt, iż działki o numerach: 8605/23 o powierzchni 0,0053 ha i 8555/9 o powierzchni 0,0055 ha, położone w Połańcu stanowiące własność Gminy Połaniec, są przyległe do nieruchomości wnioskodawców, mogą poprawić warunki zagospodarowania nieruchomości przyległych, stanowiących własność osób, które zamierzają nabyć ww. nieruchomości, a nie mogą zostać zagospodarowane jako odrębne nieruchomości, Rada Miejska w Połańcu uwzględniła złożony wniosek i wyraziła zgodę na sprzedaż ich w trybie bezprzetargowym na rzecz wnioskodawców.

MAPA EWIDENCYJNA

województwo: świętokrzyskie
powiat: staszowski
gmina: Polaniec
obręb: 0001 Polaniec

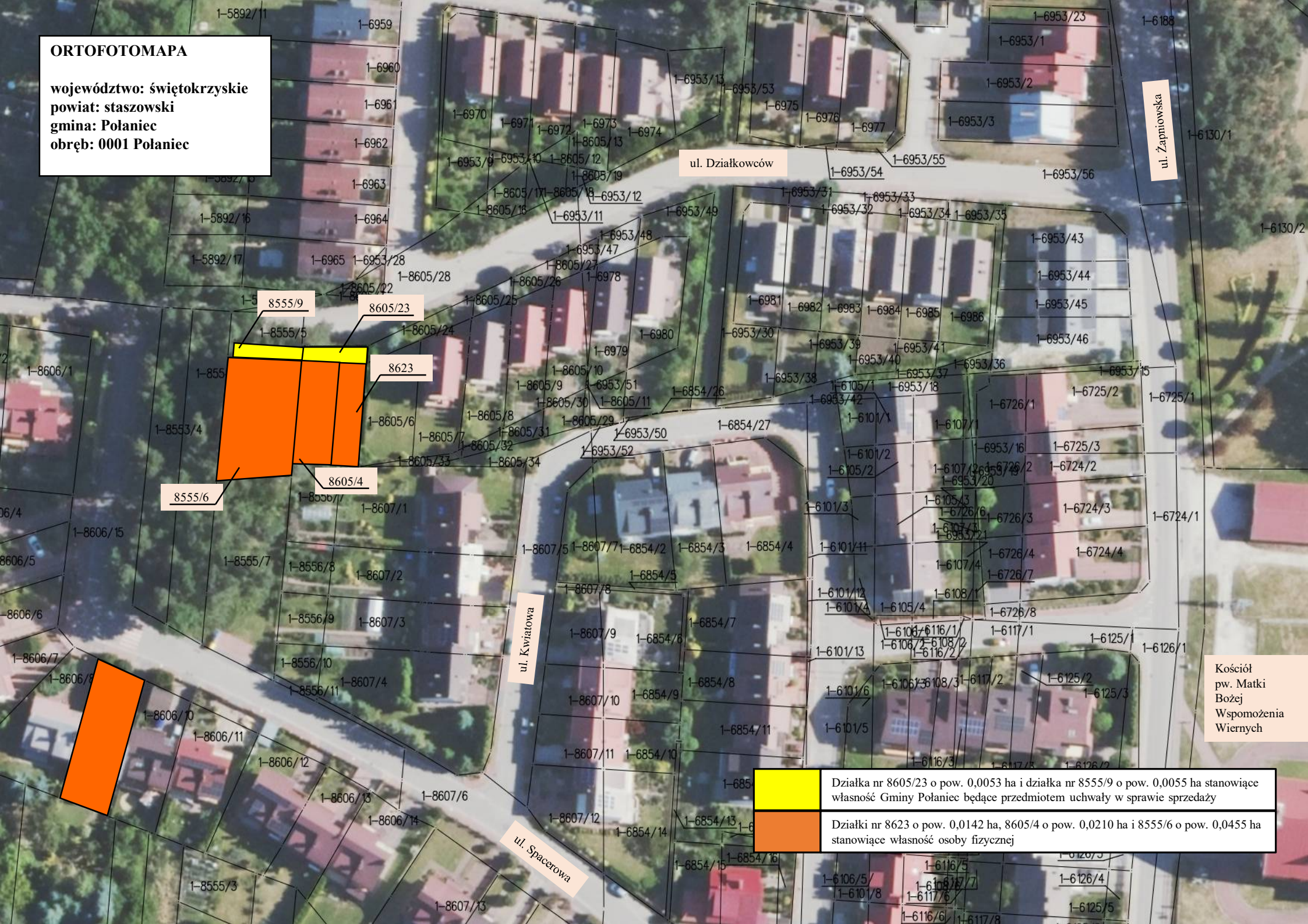


Yellow: Działka nr 8605/23 o pow. 0,0053 ha i działka 8555/9 o pow. 0,0055 ha stanowiące własność Gminy Polaniec będące przedmiotem uchwały w sprawie sprzedaży

Orange: Działki nr 8623 o pow. 0,0142 ha, 8605/4 o pow. 0,0210 ha i 8555/6 o pow. 0,0455 ha stanowiące własność osoby fizycznej

ORTOFOTOMAPA

województwo: świętokrzyskie
powiat: staszowski
gmina: Polaniec
obręb: 0001 Polaniec





ul. Działkowców

ul. Żapniowska

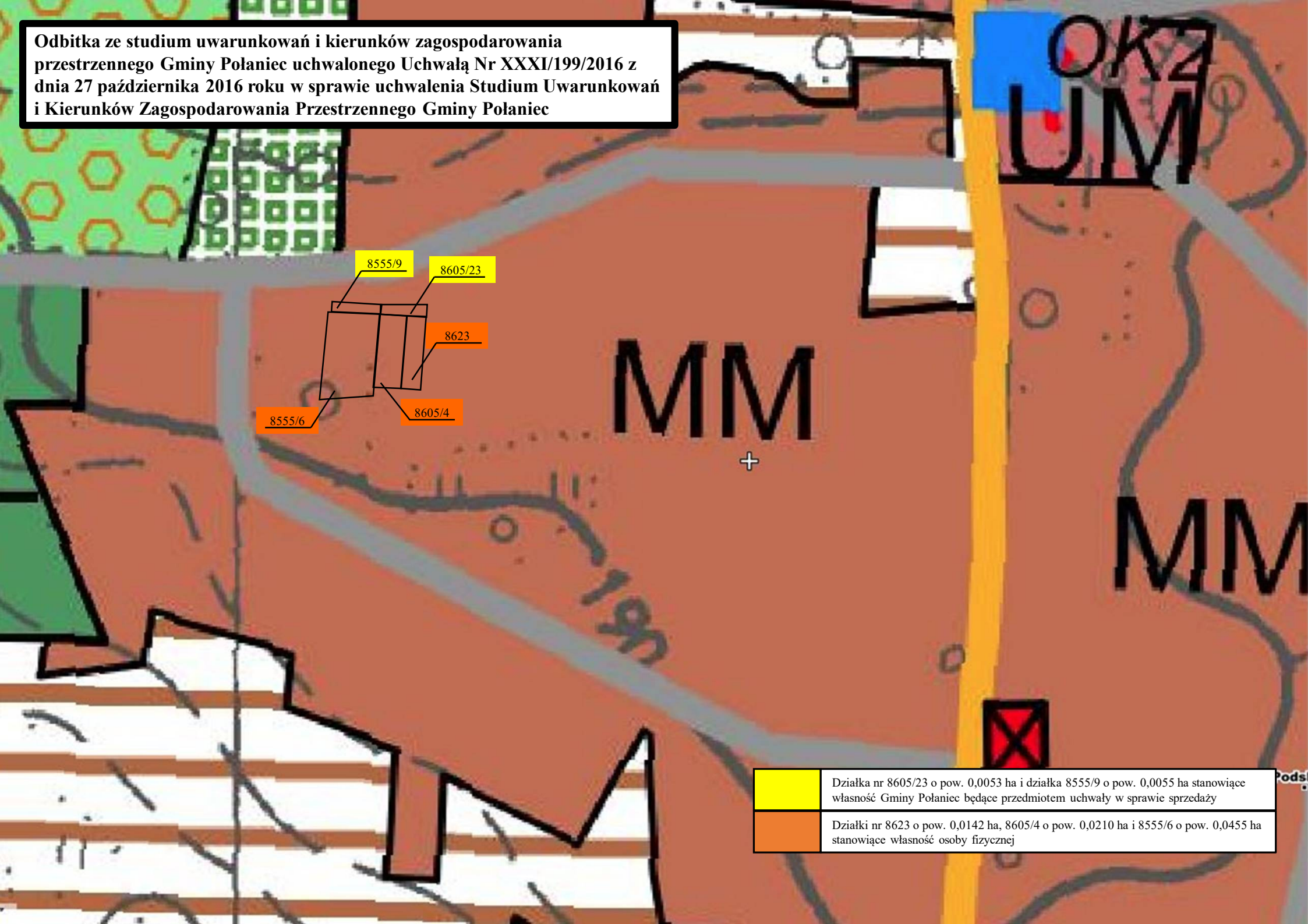
ul. Kwiatowa



ul. Spacerowa

Kościół
pw. Matki
Bożej
Wspomożenia
Wiernych

	Działka nr 8605/23 o pow. 0,0053 ha i działka nr 8555/9 o pow. 0,0055 ha stanowiące własność Gminy Polaniec będące przedmiotem uchwały w sprawie sprzedaży
	Działki nr 8623 o pow. 0,0142 ha, 8605/4 o pow. 0,0210 ha i 8555/6 o pow. 0,0455 ha stanowiące własność osoby fizycznej

Odbitka ze studium uwarunkowań i kierunków zagospodarowania przestrzennego Gminy Polaniec uchwalonego Uchwałą Nr XXXI/199/2016 z dnia 27 października 2016 roku w sprawie uchwalenia Studium Uwarunkowań i Kierunków Zagospodarowania Przestrzennego Gminy Polaniec



	Działka nr 8605/23 o pow. 0,0053 ha i działka 8555/9 o pow. 0,0055 ha stanowiące własność Gminy Polaniec będące przedmiotem uchwały w sprawie sprzedaży
	Działki nr 8623 o pow. 0,0142 ha, 8605/4 o pow. 0,0210 ha i 8555/6 o pow. 0,0455 ha stanowiące własność osoby fizycznej